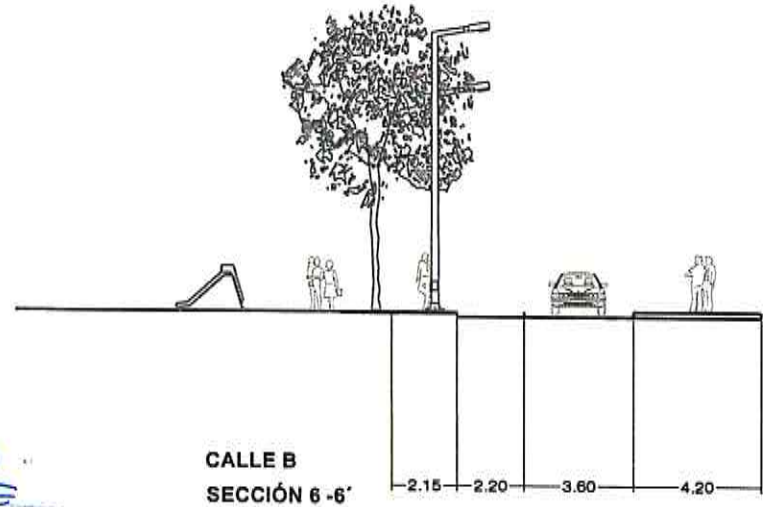
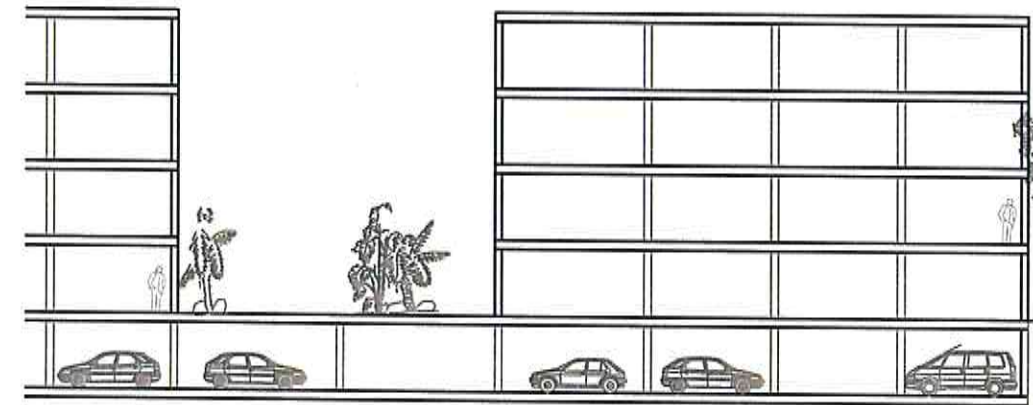


CALLE A
SECCIÓN 4 - 4'

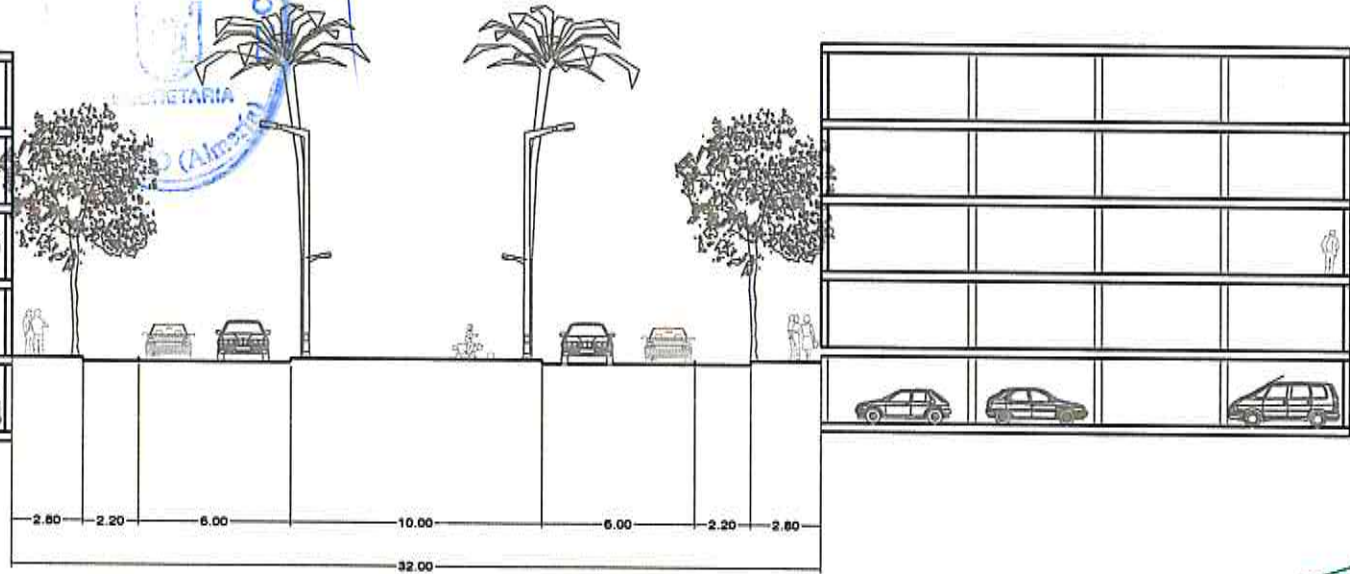


CALLE B
SECCIÓN 6 - 6'

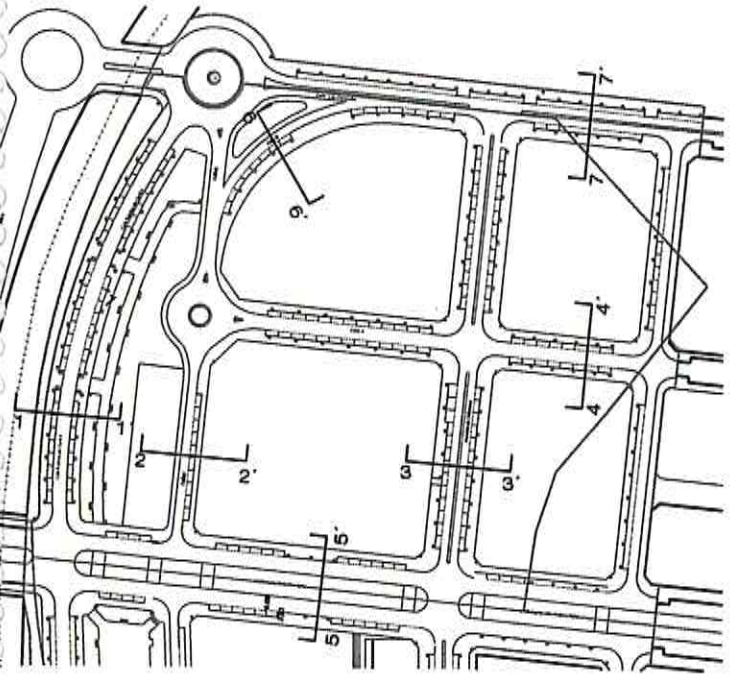
DILIGENCIA: Para hacer constar que este documento ha sido aprobado DEFINITIVAMENTE POR EL AYUNTAMIENTO PLENO, en sesión celebrada el día 9 DE DICIEMBRE DE 2009 El Ejido, a 4 de ENERO de 2010
DOY FE:
EL SECRETARIO.



SECCIÓN 5 - 5'
CALLE NORIA DE LA MARQUESA



SECCIÓN 7 - 7'
CALLE LAS CUEVECILLAS



BALERMA. EL EJIDO. ALMERÍA

OCTUBRE 2009
ESCALA 1:300

O_3.3.1 Y 3.3.2 _secciones red viaria.dwg

PLANO- Nº O-3.3.2

RED VIARIA

SECCIONES TIPO II

PLAN PARCIAL DEL SECTOR SUS-6BA

PROMOTOR: ALTAMIRA S.L.

ISABEL RUBIO MINGUEZ. Arquitecto

Autor del plan