

II. PLANOS

MODIFICACION NO ESTRUCTURAL PGOU de EL EJIDO
SECTOR OE-1-SM
Almerimar. EL EJIDO (ALMERÍA)

A2-6

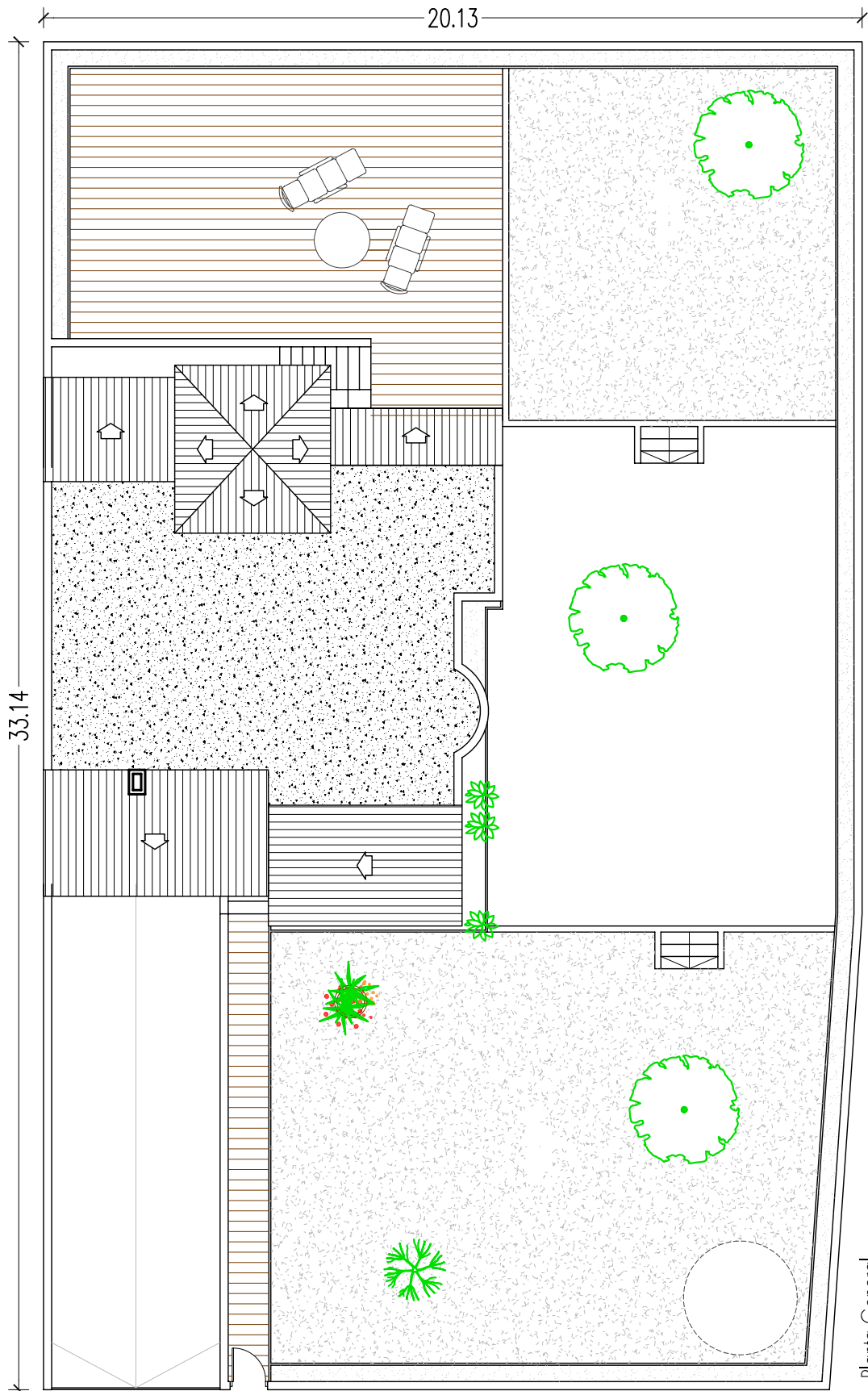
B-1

SITUACION
B-1

A-2

SITUACIÓN
Finca Urbana 25- Residencial Villa Augusta
PARCELA B-1 (OE-1-SM)

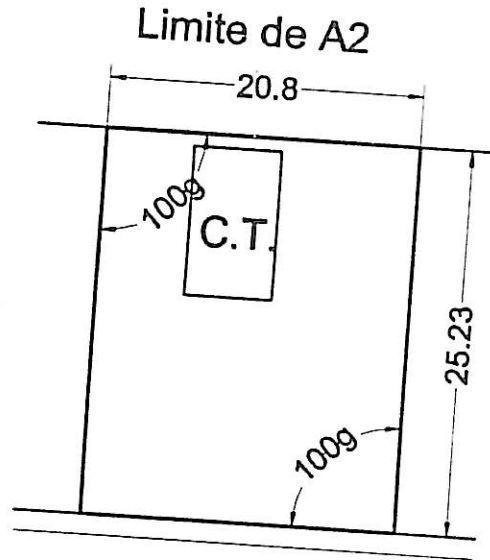




Planta General

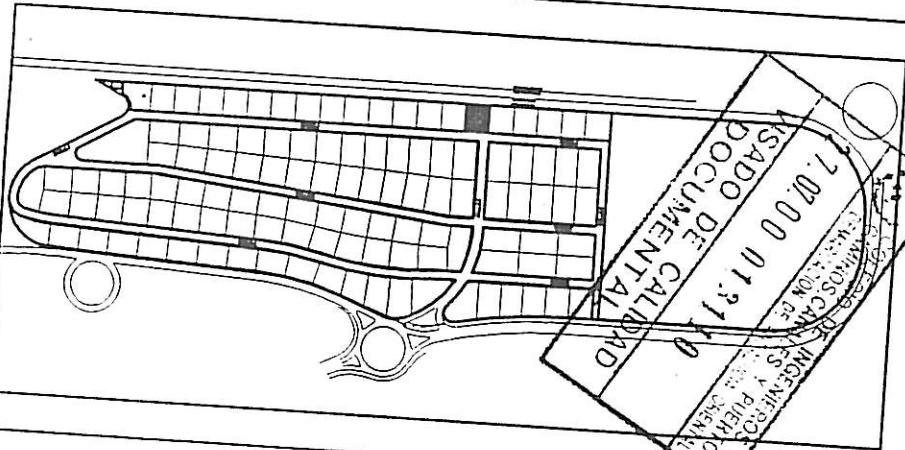
ESCALA 1/150

Planta General
Finca Urbana 25- Residencial Villa Augusta
SUP. 250 m² (Parcela) + 430 m² (Terraza+Jardin)



CALLE 5 DE NUEVA APERTURA PRIVADA

ZONA A
PARCELA SU 1
SUPERFICIE: 525.00 m²



USADO DE CALIDAD DOCUMENTAL
7.07.00 013110
INGENIEROS DE CAMINOS, C. Y P.
ANTONIO LOPEZ NAVARRO

URBANIZACION ALMERIMAR I

TERMINO MUNICIPAL DE EL EJIDO (ALMERIA)

PROYECTO DE PARCELACION

PARCELA A.2.

CEDULA URBANISTICA

EL INGENIERO DE CAMINOS, C. Y P.

ANTONIO LOPEZ NAVARRO

Nº C 9441

PROMOTOR:

ALMERIMAR S.A.

ESCALA: 1/500

FECHA: 10 JULIO 2000