

## GUARDIAS VIEJAS

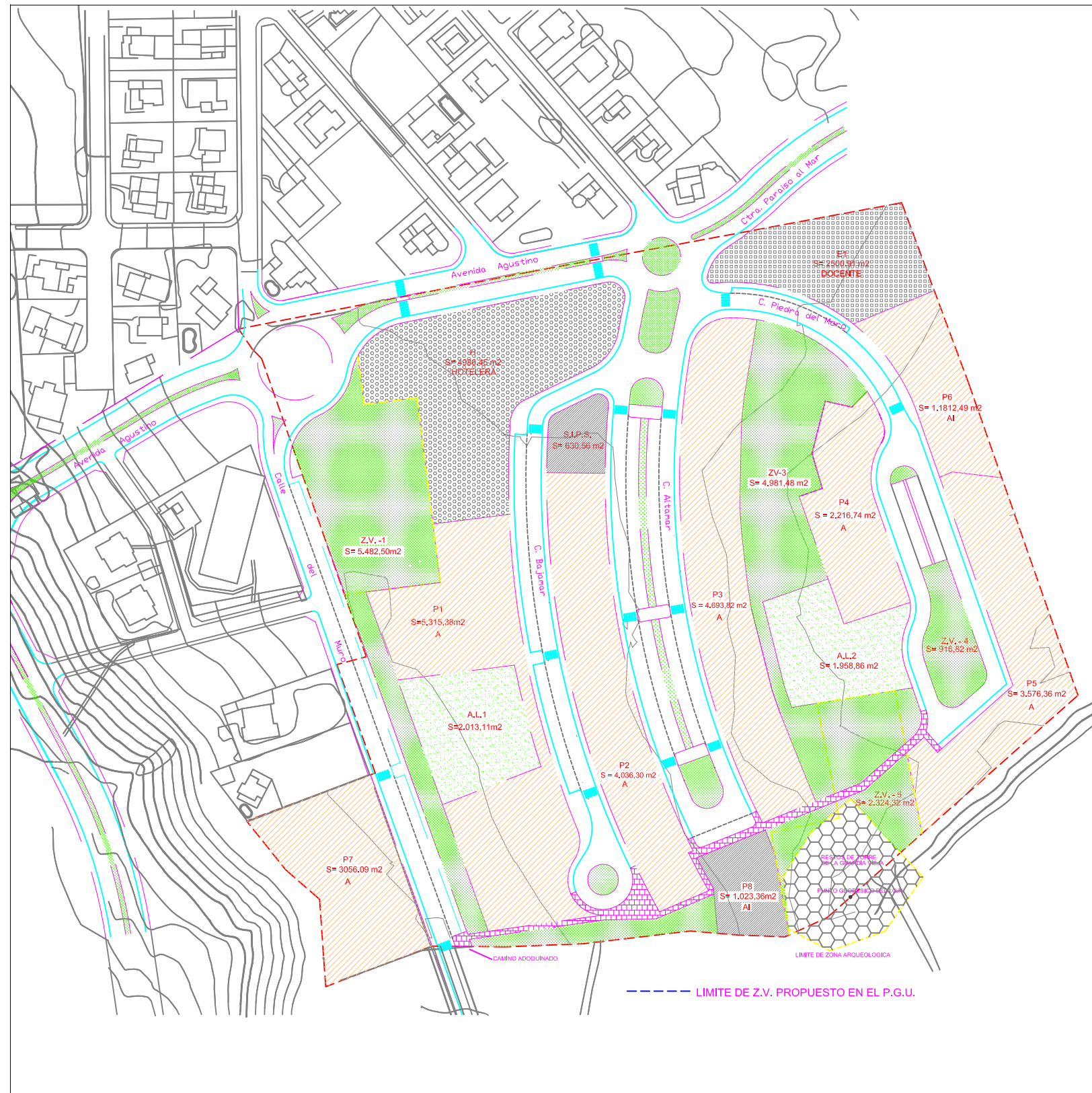
- SUST-S1-GV \_\_\_\_\_ 29

SUST-S1-GV

ORDENACIÓN PORMENORIZADA (AD)

E: 1/2000

CONDICIONES



PARCELA	SUP/m2	TECHO/m2		USO	ORDENANZAS	ALTURA	RETRANQUEOS	Nº VIV.	APARC. INT. PARCELA
		Edif.m2/m2							
P1	5.315,38	0,8078	4.293,80	RESIDENCIAL	A	4P/12m	≥ 2m. A ALINEACION ≥ 3m. A LINDEROS	54	43
P2	4.036,30	1,1567	4.668,80	RESIDENCIAL	A	4P/12m	≥ 2m. A ALINEACION ≥ 3m. A LINDEROS	54	47
P3	4.693,82	1,1874	5.573,55	RESIDENCIAL	A	4P/12m	≥ 2m. A ALINEACION ≥ 3m. A LINDEROS	68	56
P4	2.216,74	1,1631	2.578,34	RESIDENCIAL	V.P.O.-A	3P/10m	≥ 2m. A ALINEACION ≥ 3m. A LINDEROS	32	26
P5	3.576,36	0,7897	2.824,51	RESIDENCIAL	A	2P/7,5m	≥ 2m. A ALINEACION ≥ 3m. A LINDEROS	28	28
P6	1.812,49	0,3724	675,00	RESIDENCIAL	III - Ai	2P/7,5m	≥ 3m. A ALINEACION ≥ 3m. A LINDEROS	3	6
P7	3.056,09	0,4073	1.245,00	RESIDENCIAL	A	2P/7,5m	≥ 2m. A ALINEACION ≥ 3m. A LINDEROS	9	12
P8	1.023,36	0,4885	500	COMERCIAL	III - Ai	2P/7,5m	≥ 3m. A ALINEACION ≥ 3m. A LINDEROS		5
AL1	2.013,11	0,0248	50,00	PISCINA VESTUARIO	VI - Ai	1P/4m	≥ 3m. A ALINEACION ≥ 3m. A LINDEROS		
AL2	1.958,86	0,0255	50,00	PISCINA VESTUARIO	VI - Ai	1P/4m	≥ 3m. A ALINEACION ≥ 3m. A LINDEROS		
H	4.986,45	1,1260	5.615,00	HOTELERO	II - HOTELERA	3P/10m	≥ 2m. A ALINEACION ≥ 3m. A LINDEROS		56
<b>TOTALES</b>	<b>34.688,96</b>		<b>28.074,00</b>					<b>248</b>	<b>279</b>