

## EJIDO SUR

- SUST-64-ES \_\_\_\_\_ 14

- SUST-67-ES \_\_\_\_\_ 15

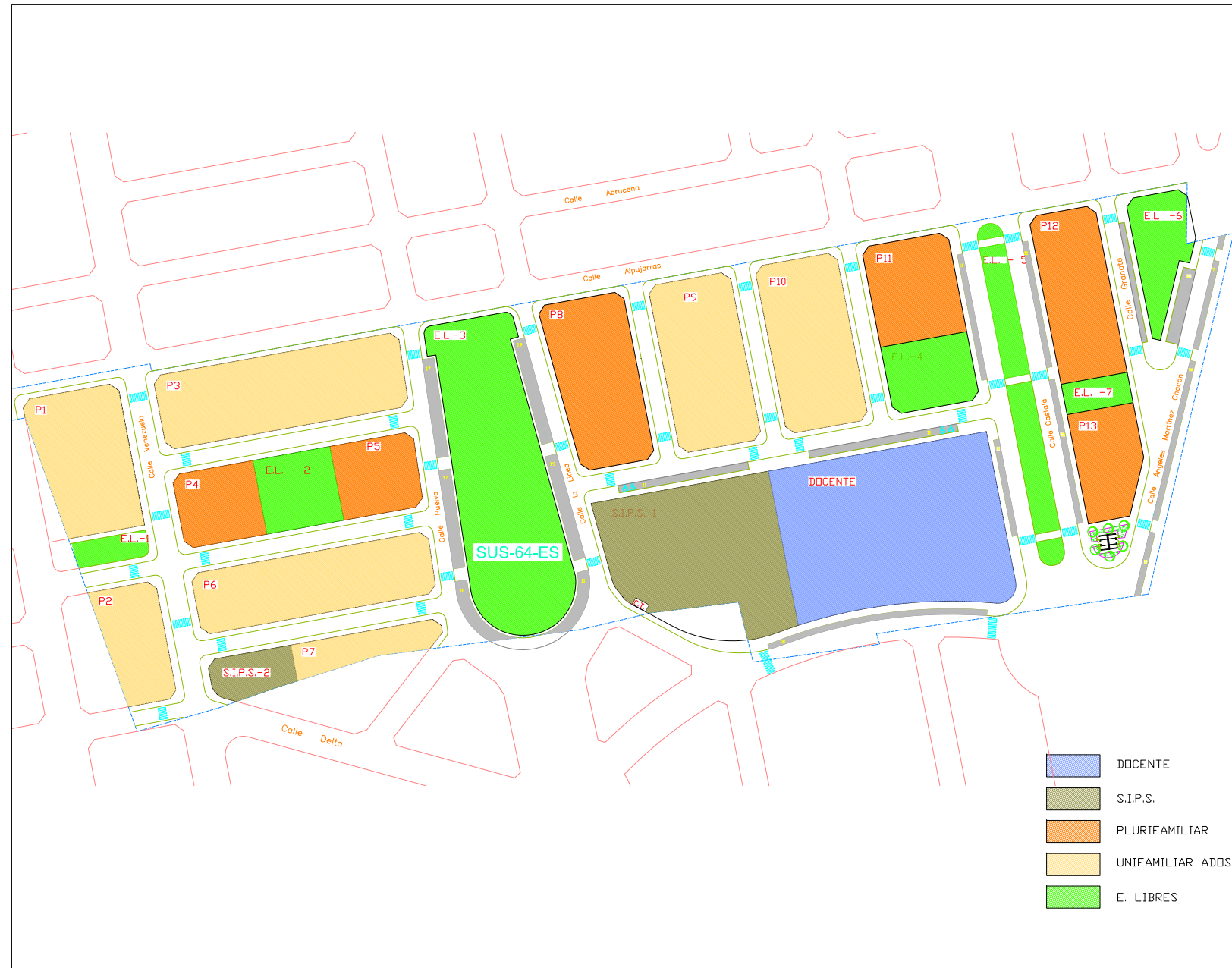
- SUST-74-ES \_\_\_\_\_ 16

SUST-64-ES

ORDENACIÓN PORMENORIZADA (AD)

E: 1/2000

CONDICIONES



PARCELA	SUP/M2	TECHO/M2	Coef. Usd	Coef. Local	u.a.h./m2	u.a.h.	Nº VIV.	USD	ORDENANZA
P1	1.907,74	2.583	1,9	1,03	2,65	5.056	20	RES. UNIF.	AD
P2	1.048,01	1.419	1,9	1,03	2,65	2.777	11	RES. UNIF.	AD
P3	2.760,77	3.738	1,9	1,03	2,65	7.316	28	RES. UNIF.	AD
P4	919,00	2.855	1	1,03	3,2	2.941	26	RES. UNIF.	C2
P5	919,00	2.855	1	1,03	3,2	2.941	26	RES. PLURIF.	C2
P6	2.207,19	2.989	1,9	1,03	2,65	5.849	24	RES. UNIF.	AD
P7	652,78	944	1,9	1,03	2,83	1.847	6	RES. UNIF.	AD
P8	2.040,11	6.932	1	1,03	3,5	7.140	58	RES. PLURIF.	C1*
P9	2.094,17	2.996	1,9	1,03	2,8	5.864	32	RES. UNIF.	AD
P10	2.094,17	2.996	1,9	1,03	2,8	5.864	32	RES. UNIF.	AD
P11	1.325,33	4.504	1	1,03	3,5	4.639	38	RES. PLURIF.	C1*
P12	1.707,14	5.801	1	1,03	3,5	5.975	50	RES. PLURIF.	C1
P13	1.015,18	3.450	1	1,03	3,5	3.553	30	RES. PLURIF.	C1
CT	16,00							CT	
TOTALES	20.706,59	44.063	1,03	1,957		61.761	381		

DOTACIONES :

PARCELA	SUP/M2	USD
EL-1 JARDINES	345,43	E.LIBRES
EL-2 A. JUEGOS	877,30	E.LIBRES
EL-3 JARDINES	4.281,00	E.LIBRES
EL-4 A. JUEGOS	893,72	E.LIBRES
EL-5 JARDINES	1.322,34	E.LIBRES
EL-6 JARDINES	862,22	E.LIBRES
EL-7 A. JUEGOS	312,02	E.LIBRES
	8.894,03	

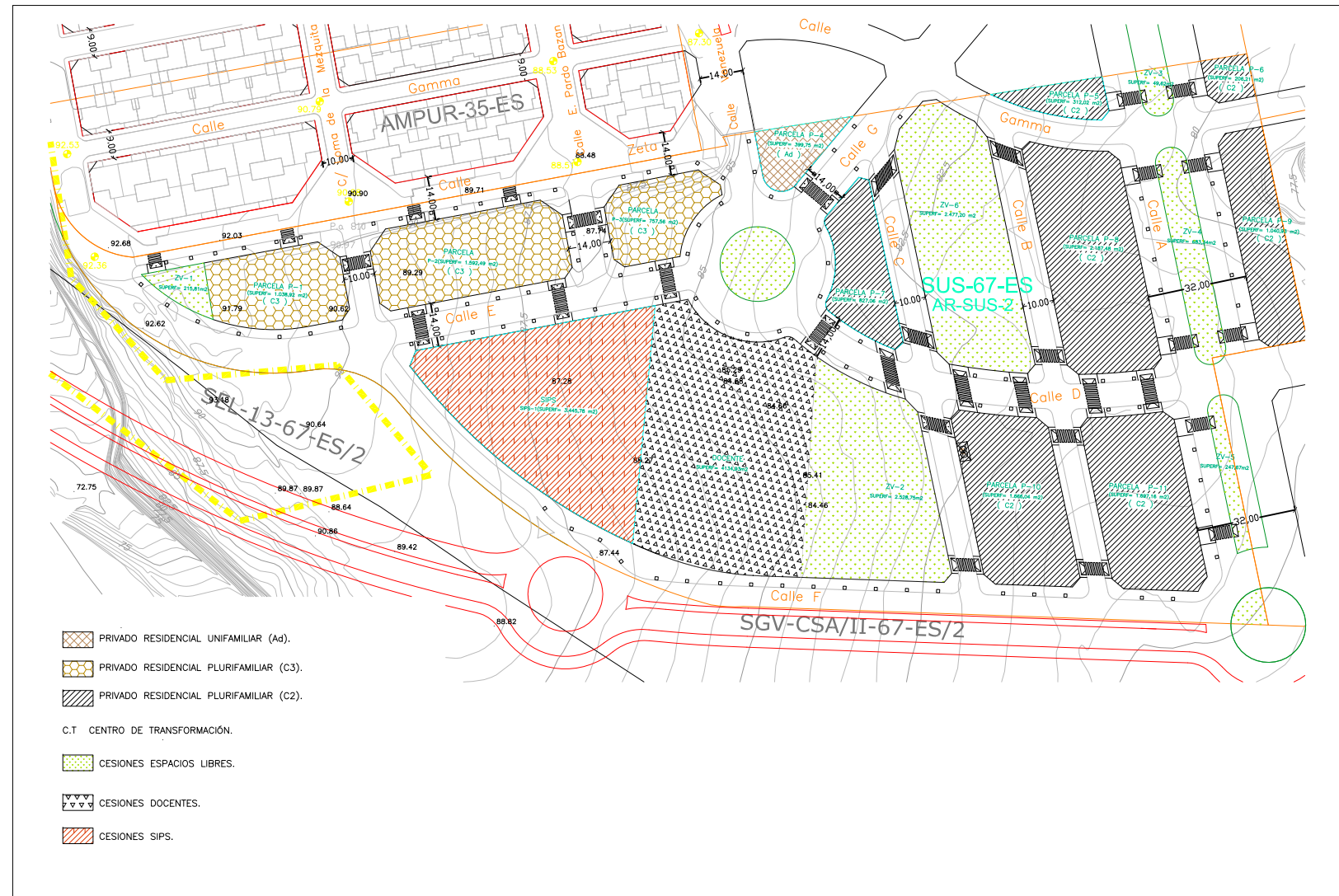
DOCENTE	5.257,00	DOCENTE	ART.10.4.8.
S.I.P.S. -1	3.439,00	S.I.P.S.	ART.10.4.10.
S.I.P.S. -2	514,00	S.I.P.S.	ART.10.4.10.
	9.210,00		

SUST-67-ES

ORDENACIÓN PORMENORIZADA (AD)

E: 1/2000

CONDICIONES



CUADRO DE ORDENACIÓN									
PARCELA	SUPERFICIE m <sup>2</sup>	USO PORMENORIZADO	ORDENANZA	EDIFICABILIDAD	TECHO EDIFICABLE	COEF. HOMOLOGAZ	APROVECHAMIENTO LICITATIVO (u.a.)	APARCAMIENTOS	Nº MAX. VIVIENDAS
APROVECHAMIENTO PRIVADO									
P-1	1.038,92	Residencial plurifamiliar	C3	1.767	1.835,80	C3=1,90	3.488,02	9	10
P-2	1.592,49	Residencial plurifamiliar	C3	1.767	2.813,97	C3=1,90	5.346,55	14	15
P-3	757,56	Residencial plurifamiliar	C3	1.767	1.338,63	C3=1,90	2.543,40	7	7
P-4	399,75	V. Unifamiliar Adosada	Ad	1.400	559,65	Ad=1,90	1.063,34	3	4
P-5	312,02	Residencial plurifamiliar	C2	3.516	1.097,20	C2=1,00	1.097,20	5	13
P-6	206,21	Residencial plurifamiliar	C2	3.516	725,13	C2=1,00	725,13	4	8
P-7	827,06	Residencial plurifamiliar	C2	3.516	2.908,31	C2=1,00	2.908,31	15	36
P-8	2.187,48	Residencial plurifamiliar	C2	3.516	7.692,16	C2=1,00	7.692,16	38	96
P-9	1.040,93	Residencial plurifamiliar	C2	3.516	3.660,38	C2=1,00	3.660,38	18	46
P-10	1.666,04	Residencial plurifamiliar	C2	3.516	5.858,54	C2=1,00	5.858,54	29	76
P-11	1.697,16	Residencial plurifamiliar	C2	3.516	5.967,97	C2=1,00	5.967,97	30	76
<b>TOTAL</b>	<b>11.725,62</b>				<b>34.457,75</b>		<b>40.351,00</b>	<b>172</b>	<b>387</b>
ESPACIOS LIBRES									
ZV-1	215,81	JARDINES							
ZV-2	2.528,75	JARDINES							
ZV-3	49,62	JARDINES							
ZV-4	683,34	JARDINES							
ZV-5	247,67	JARDINES							
ZV-6	2.477,20	JARDINES							
<b>TOTAL</b>	<b>6.202,39</b>	<b>JARDINES</b>							
CESIONES DOCENTE									
DOCENTE	4.134,93	DOCENTE							
<b>TOTAL</b>	<b>4.134,93</b>	<b>DOCENTE</b>							
S.I.P.S.									
S.I.P.S.-1	3.445,78	S.I.P.S.							
<b>TOTAL</b>	<b>3.445,78</b>	<b>S.I.P.S.</b>							
<b>VIARIO</b>	<b>19.027,28</b>								
<b>TOTAL SECTOR</b>	<b>44.536,00</b>				<b>34.457,75</b>		<b>40.351,00x 1,00</b>		
<b>SIST. GENERALES</b>	<b>7.163,00</b>								
<b>TOTALES</b>	<b>51.649,00</b>				<b>34.457,75</b>		<b>40.351,00</b>		

SUST-74-ES

ORDENACIÓN PORMENORIZADA (AD)

E: 1/2500

CONDICIONES



SUP. BRUTA DEL SECTOR	148.269,12 M2
SUP. NETA DE LAS PARCELAS	46.015,23 M2
<b>PARCELAS EDIFICABLES ORDENANZA C1</b>	
RP-1	1.598,26 M2
RP-2	2.358,81 M2
RP-3	2.693,89 M2
RP-4	4.102,70 M2
RP-5	816,65 M2
RP-6	974,78 M2
RP-7	4.174,42 M2
RP-8	1.425,39 M2
RP-9	1.522,16 M2
RP-10	1.522,16 M2
RP-11	1.522,16 M2
RP-12	2.557,45 M2
RP-13	16.245,52 M2
<b>TOTAL RESIDENCIAL PLURIFAMILIAR</b>	<b>41.514,35 M2</b>
<b>PARCELAS EDIFICABLES ORDENANZA C2</b>	
RP-14	1.096,94 M2
RP-15	1.325,32 M2
RP-16	2.078,62 M2
<b>TOTAL RESIDENCIAL PLURIFAMILIAR</b>	<b>4.500,88 M2</b>
<b>SUP. DOTACIONAL</b>	<b>60.726,45 M2</b>
<b>DOCENTE</b>	<b>12.000,00 M2</b>
<b>SIPS</b>	<b>16.618,54 M2</b>
SIPS-1	7.386,60 M2
SIPS-2	5.468,61 M2
SIPS-3	1.602,33 M2
SIPS-4	2.161,00 M2
<b>ESPACIOS LIBRES (EL)</b>	<b>32.107,91 M2</b>
EL-1	1.200,15 M2
EL-2	2.349,36 M2
EL-3	1.137,45 M2
EL-4	1.055,19 M2
EL-5	3.379,78 M2
EL-6	2.000,40 M2
EL-7	1.435,28 M2
EL-8	1.554,47 M2
EL-9	2.204,43 M2
EL-10	441,92 M2
EL-11	489,20 M2
EL-12	2.038,76 M2
EL-13	4.086,98 M2
EL-14	2.406,77 M2
EL-15	492,39 M2
EL-16	4.512,28 M2
EL-17	1.323,10 M2
<b>CESION DE INFRAESTRUCTURA</b>	<b>110,00 M2</b>
<b>SUP. DE VIARIO</b>	<b>41.417,44 M2</b>