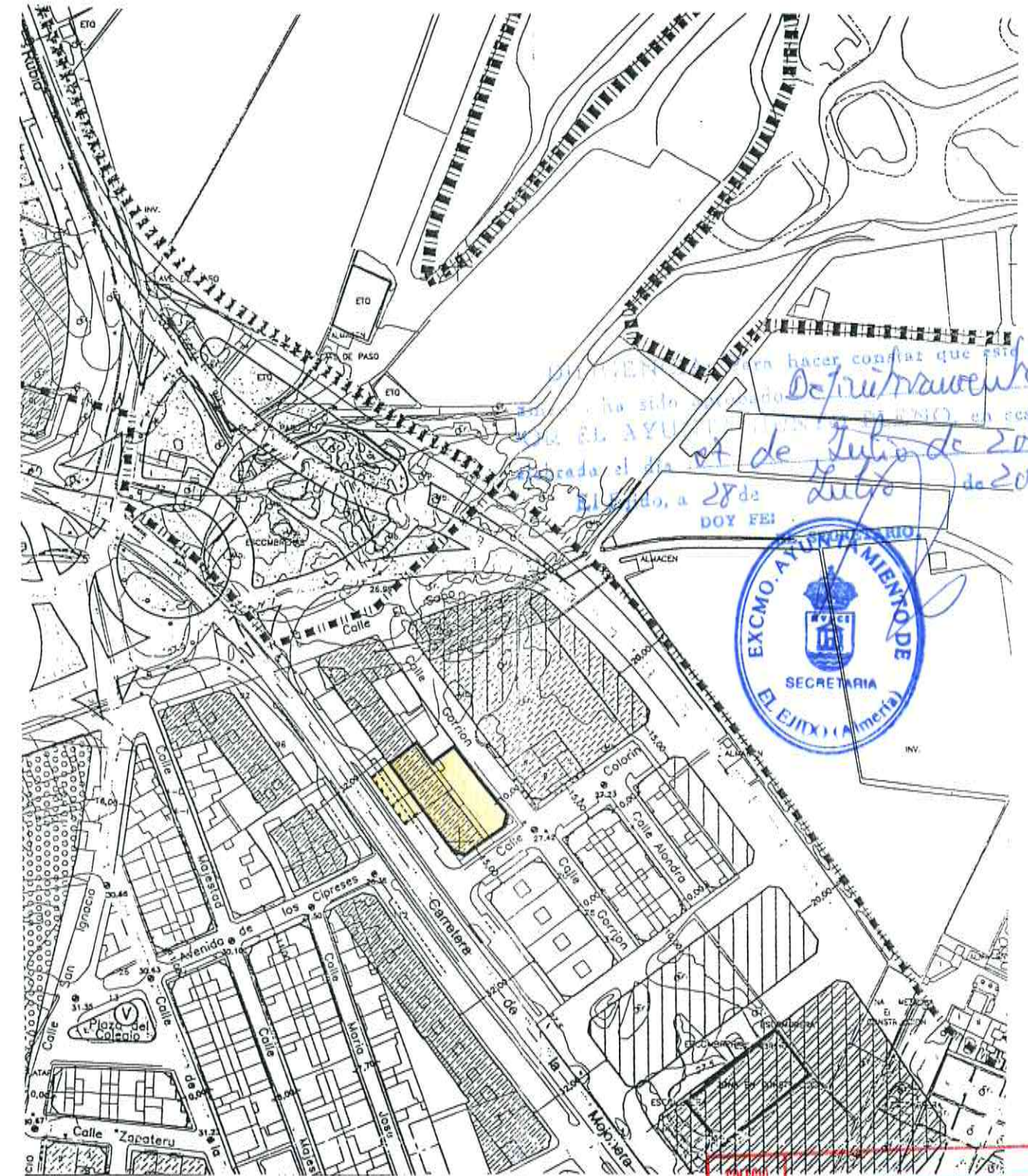


GESTION 1:2.000



CALIFICACION 1:2.000

ESTUDIO DE DETALLE PARA SOLAR EN CARRETERA DE LA MOJONERA, C/ GORRION Y C/ COLORIN, LAS NORIAS DE DAZA, EL EJIDO

referencia B07-02 propietario

dibujo JESUS GESNORIAS S.L.

escala 1:2.000

COLEGIO OFICIAL DE ABOGADOS DE ALMERIA
VISADO ESTATUTARIO
 16 ABR. 2003
 Visado de Documento de Planeamiento en control urbanístico según la Ley del Suelo.

1

SITUACION

Mariano Navarro Moreno A R Q U I T E C T O

calle gorrion

LIMITE AMPUR 14 ND

10.00

11.54

33.30

21.76

1.50

148,45 m²
en S. DIRECTO C3

11.50

15.00

EJE MANZANA - LIMITE ORDENANZAS

Z C3

491,58 m²
ampur 14 ND

Z C2

23.00

CONSTRUIDO

243,11 m² netos
en S. DIRECTO C2

2.15

11.50

C O L O R I N
C A L L E



CONSTRUIDO

21.14

42.90

21.76

2.95

2.10

173,35 m²

ampur 14 ND

solar directo

total

SUP. BRUTA 491,58 m² 564,91 m² 1.056,49 m²
(416,46m² C2 + 148,45m² C3)

SUP. NETA 491,58 m² 391,56 m² 883,14 m²
(243,11m² C2 + 148,45m² C3)

ALINEACION SEGUN P.G.O.U.

16.00

ALINEACION ACTUAL

EJE VIAL

C t r a d e l a M o j o n e r a

ESTUDIO DE DETALLE PARA SOLAR EN CARRETERA DE LA MOJONERA, C/ GORRION Y C/ COLORIN, LAS NORIAS DE DAZA, EL EJIDO

referencia B07-02 propietario

dibujo JESUS GESNORIAS S.L.

escala 1:200

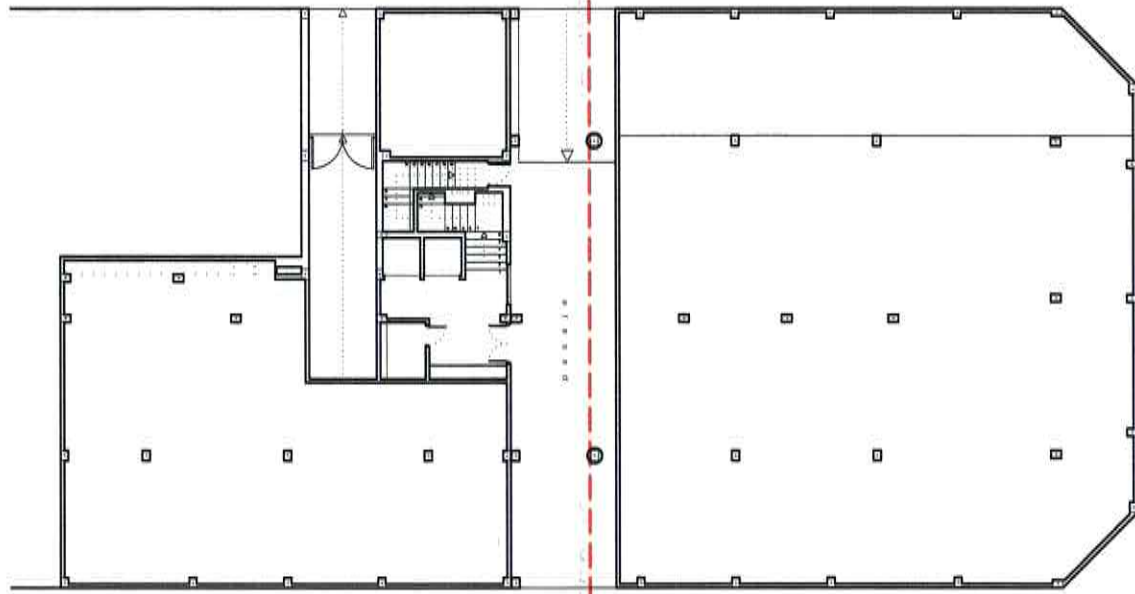
2

EMPLAZAMIENTO

Mariano Navarro Moreno A R Q U I T E C T O



calle gorrion



calle colorin

Ctra de la Mojonera

PLANTA BAJA

estudio
POU
celebrado



PLANTA SEGUNDA

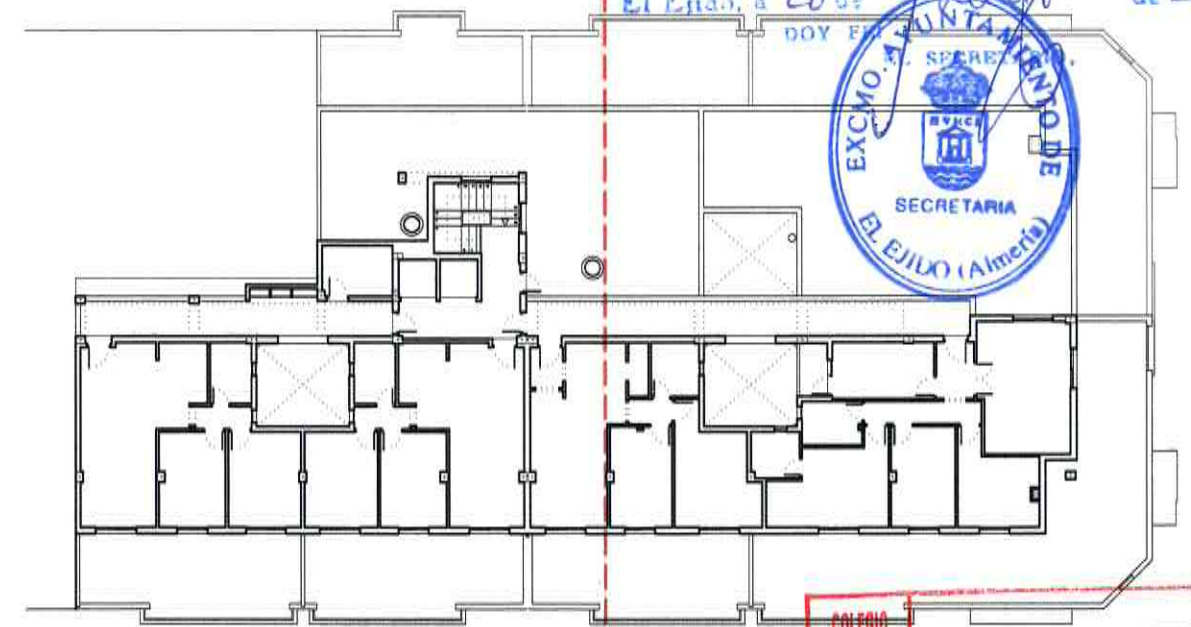
urbano directo

ampur 14 ND



PLANTA PRIMERA

DILIGENCIA: Para hacer constar que este proyecto ha sido aprobado definitivamente por el AYUNTAMIENTO DE EL EJIDO, en sesión celebrada el día 27 de Julio de 2003. El Ejido, a 28 de Julio de 2003



PLANTA TERCERA



ESTUDIO DE DETALLE PARA SOLAR EN CARRETERA DE LA MOJONERA, C/ GORRION Y C/ COLORIN, LAS NORIAS DE DAZA, EL EJIDO

referencia B07-02 propietario

dibujo JESUS GESNORIAS S.L.

escala 1:300

3

EDIFICACION PROYECTADA

Mariano Navarro Moreno ARQUITECTO