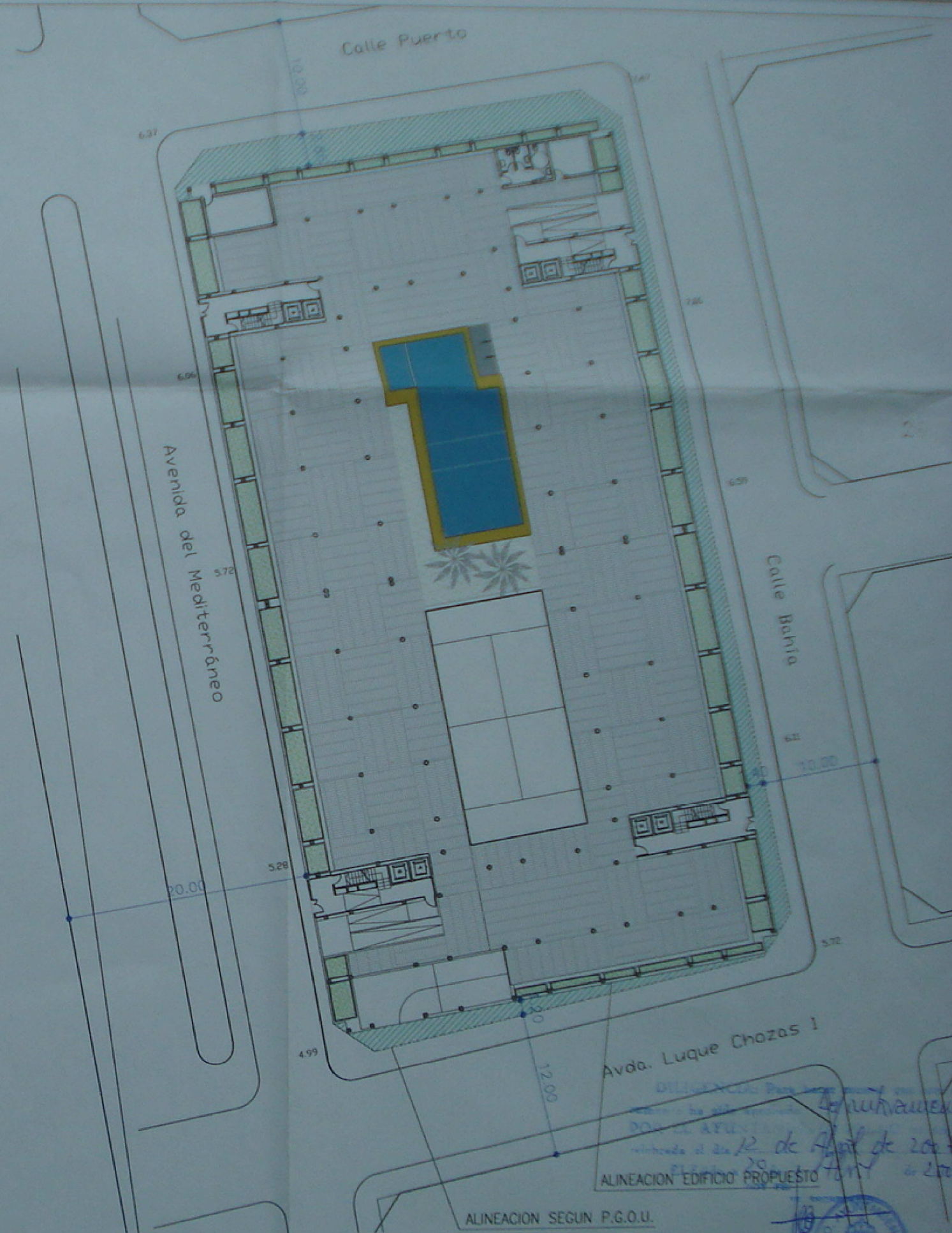




ACION
2000



EMPLAZAMIENTO
E: 1/300



ESTUDIO DE DETALLE: EDIFICIO SINGULAR DE 82 VIVIENDAS, PISCINA Y GARAJE

SITUACION: PARCELA A, AMPUR-5-GV, GUARDIAS VIEJAS, EL EJIDO-ALMERIA

PLANO DE: SITUACION, ALINEACIONES Y EMPLAZAMIENTO

FECHA: NOV-2006

ESCALA: 1/300

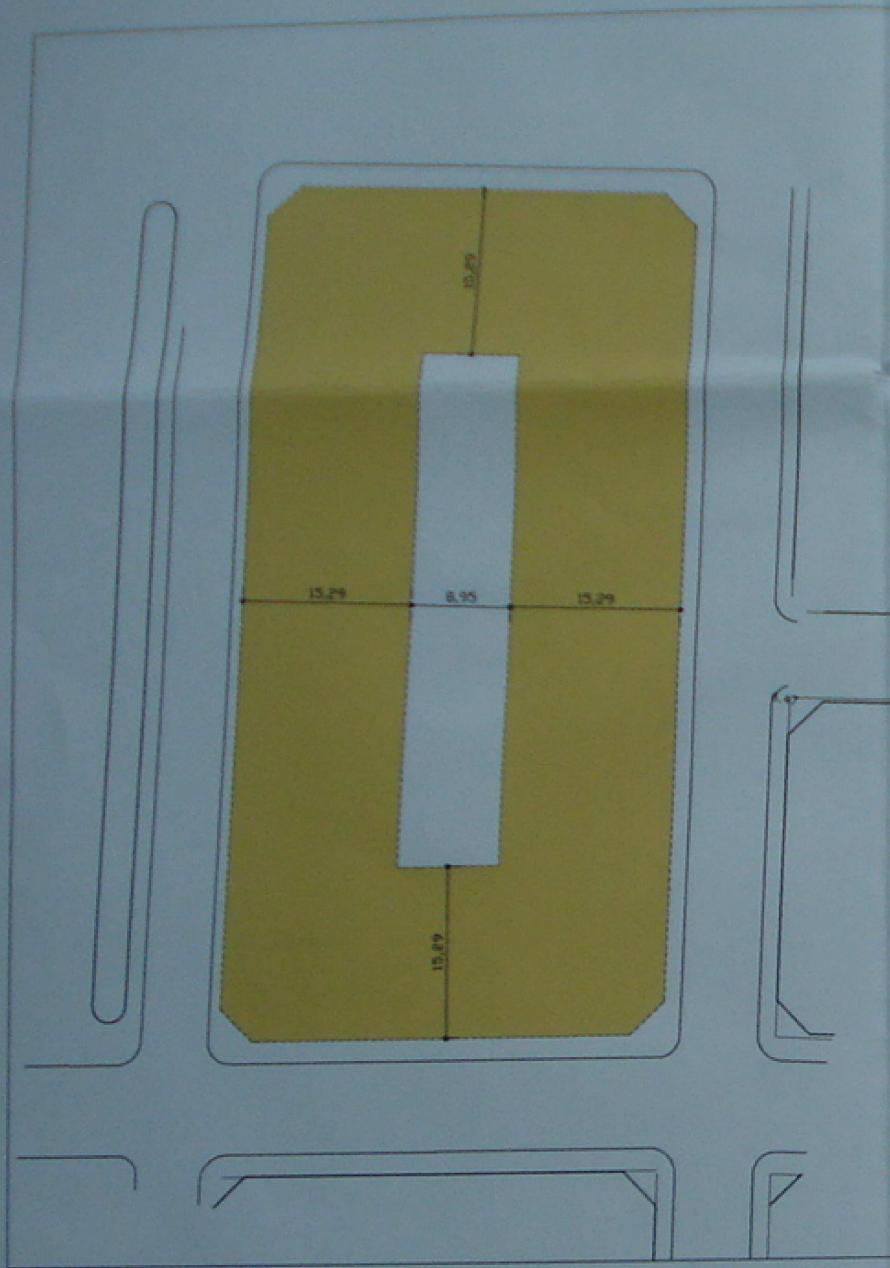
REFERENCIA: 22-06

NUMERO:

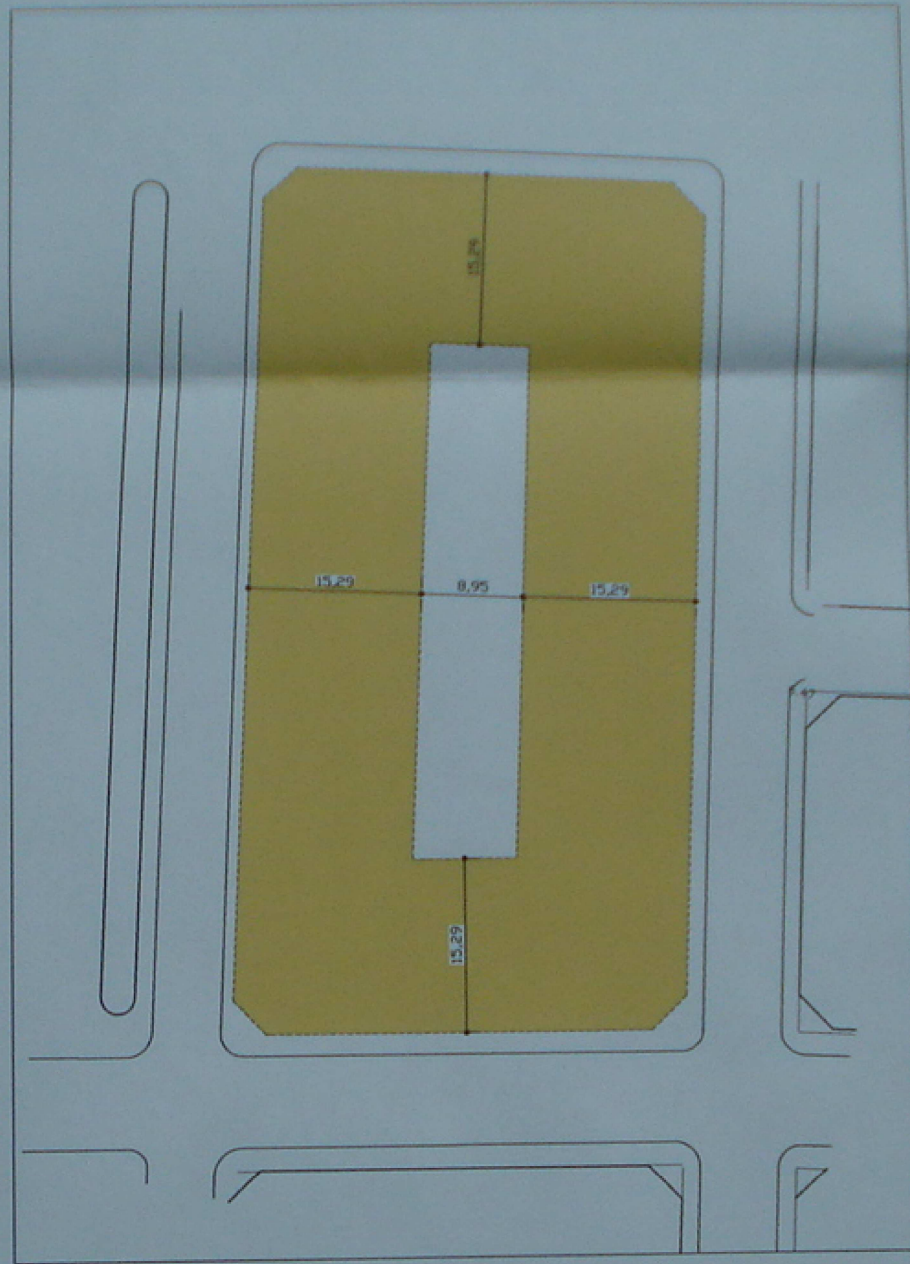
01

Handwritten notes:
 D.O. de Almería
 fecha de 12 de Abril de 2007
 ALINEACION EDIFICIO PROPUESTO

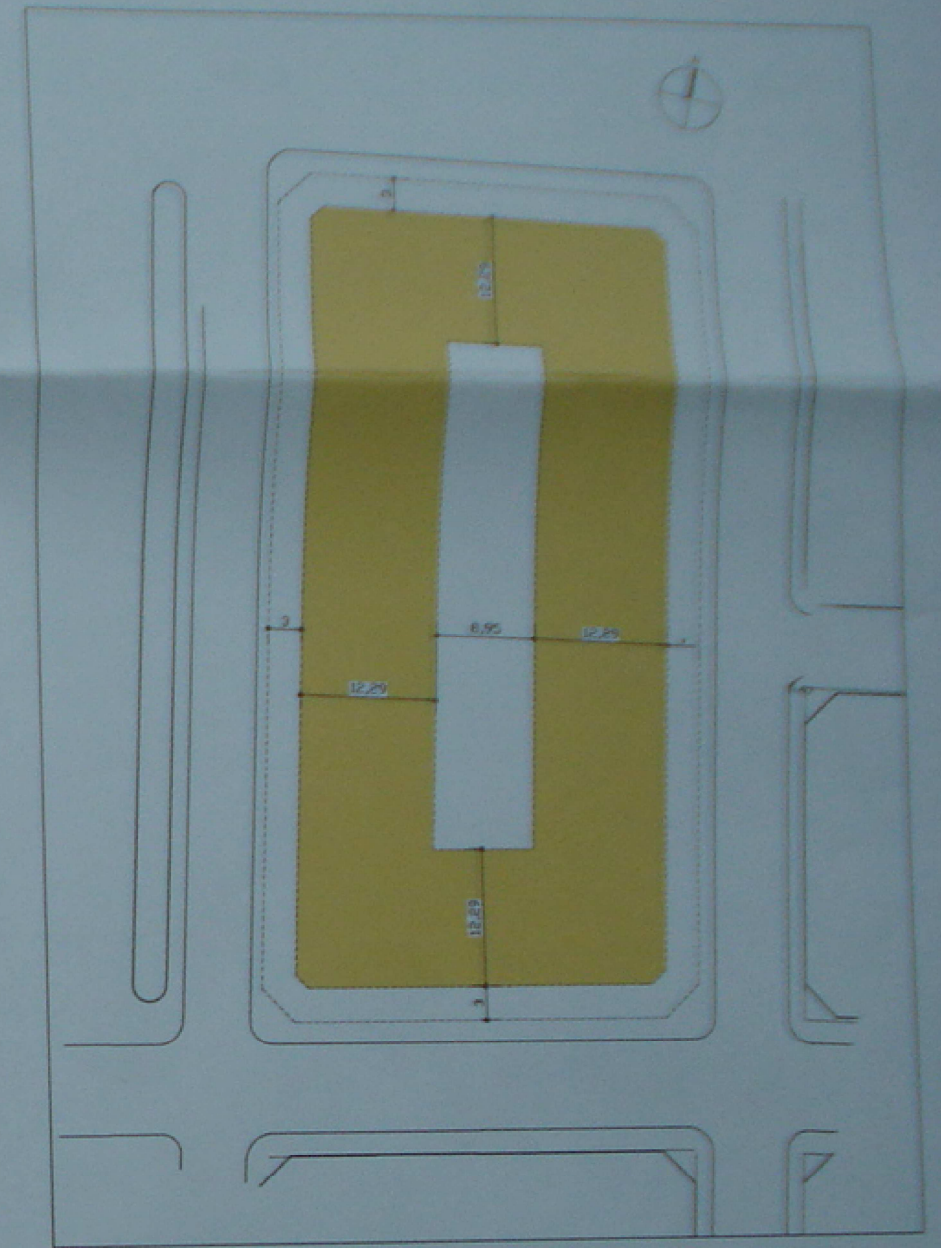




PLANTA BAJA 2.597,16 m2 TECHO



PLANTA PRIMERA 2.597,16 m2 TECHO



PLANTA ATICO 2.021,21m2 TECHO

DATOS SEGÚN FICHA

SUPERFICIE DE PARCELA: 3.007,23

APROV. HOMOGENEIZABLE: 6.884,00 U.A.

SUPERF. CONSTRUIDA MAX. RES. PLURIFAMILIAR: 7.217,35 m2

ORDENANZA C3.

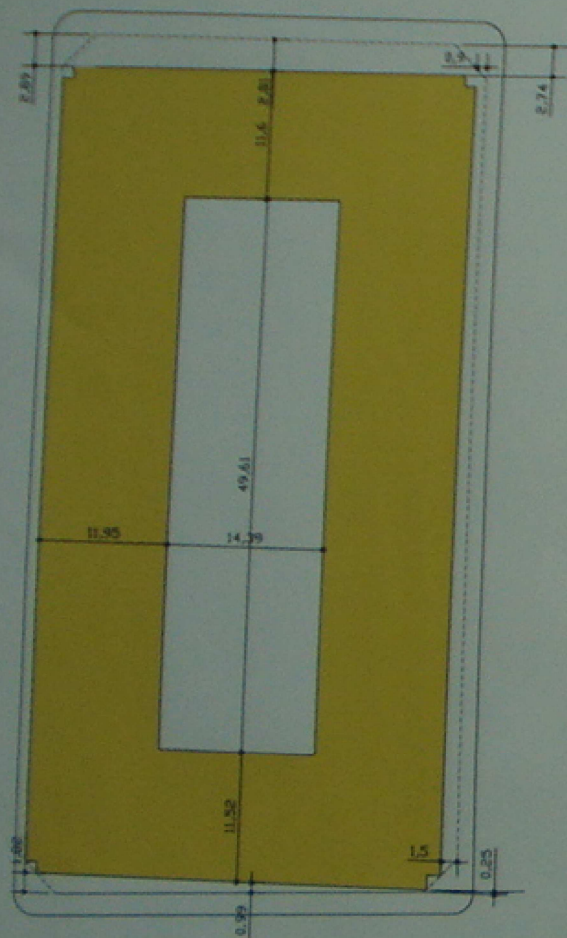
SUPERFICIE CONSTRUIDA TOTAL : 7.215,53 m2

DELEGACION: Plan de urbanización...
 POR EL AYUNTAMIENTO...
 celebrada el día 12 de Ato de 2007
 El Excmo. Sr. Alcalde...
 2007

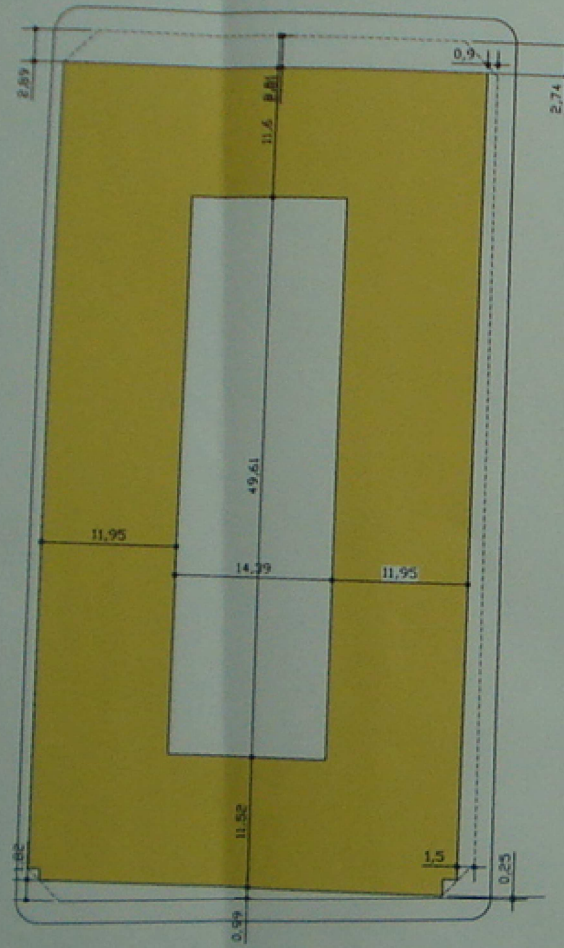


ESTUDIO DE DETALLE: EDIFICIO SINGULAR DE 82 VIVIENDAS, PISCINA Y GARAJE

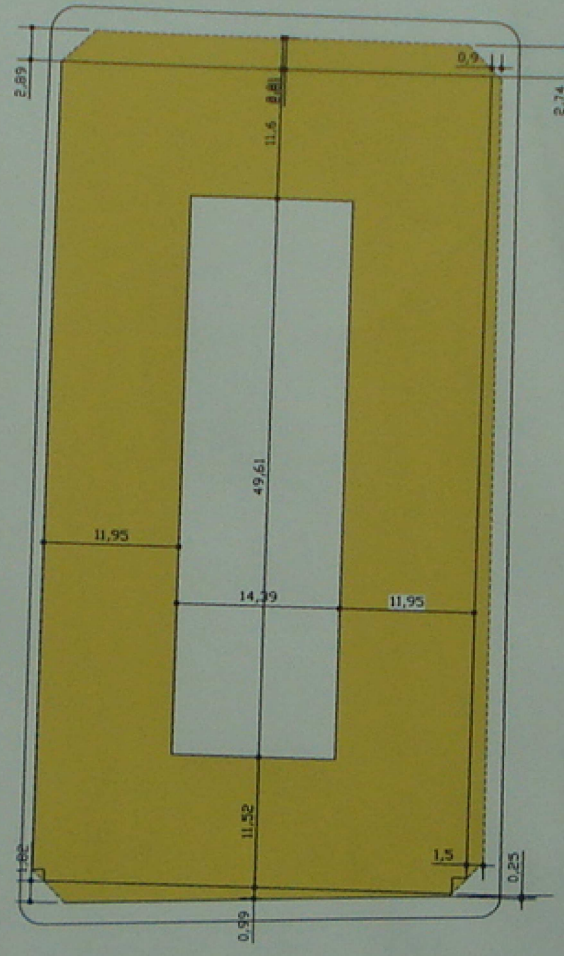
SITUACION: PARCELA A, AMPUR-5-GV, GUARDIAS VIEJAS, EL EJIDO-ALMERIA	FECHA: NOV-2006	NO
PLANO DE: VOLUMETRIA ACTUAL DE LA PARCELA SEGUN LAS CONDICIONES URBANISTICAS ACTUALES DE LA PARCELA	ESCALA: 1/500	
ARQUITECTO: JOSE MANUEL SANCHEZ ALONSO	COLABORADORES: MONICA CANTON ESPINOSA - ARQUITECTA ENCARNI CABEZAS TORRES - DELINEANTE	REFERENCIA: 22-
EDIFICIO CELULOSA III PLANTA 3 OFICINA 27 ALMERIA e-mail: masanchez100@supercable.es TLF 950.151004	PROMOTOR: ADRA BALCON AL MAR	



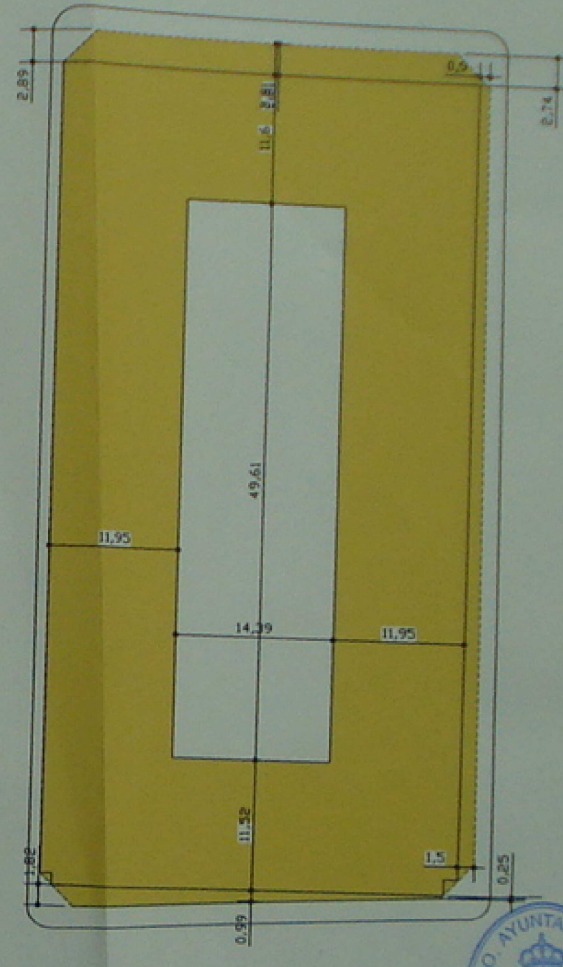
PLANTA BAJA



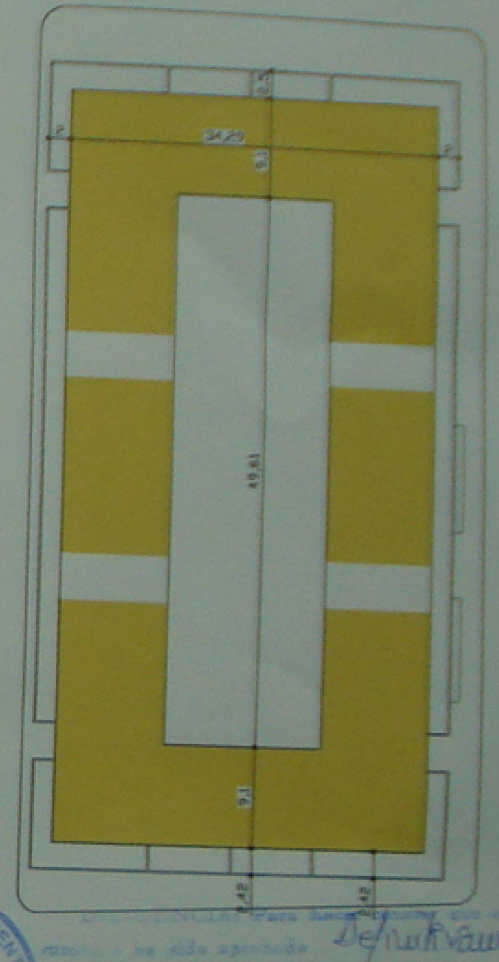
PLANTA PRIMERA



PLANTA SEGUNDA



PLANTA TERCERA



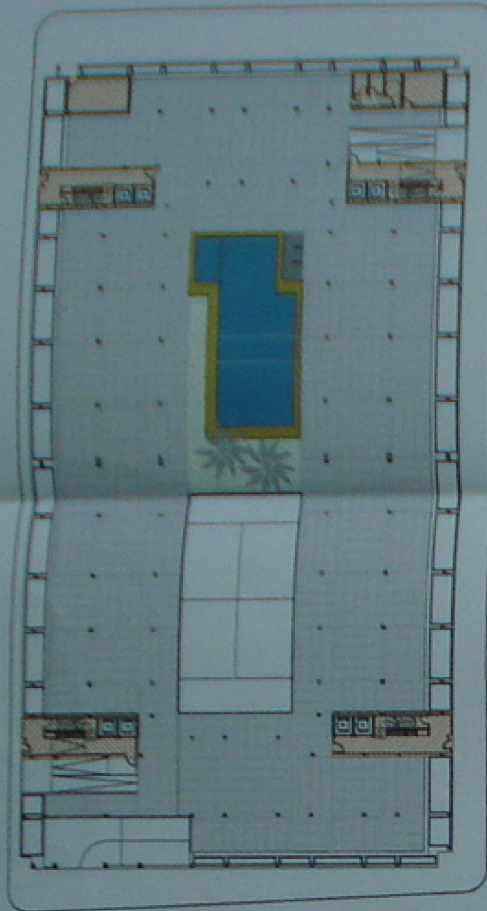
PLANTA CUARTA

SUPERFICIE CONSTRUIDA TOTAL EN PLANOS: 7.215,53 m²

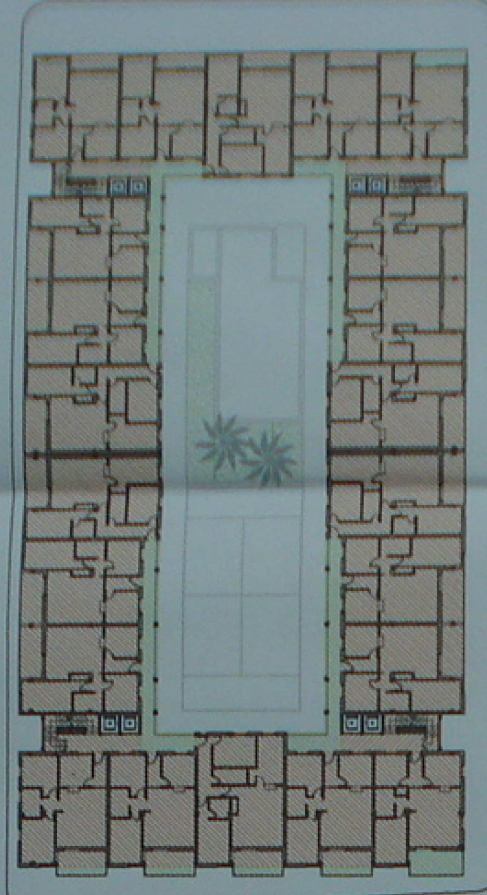


El Excmo. Ayuntamiento de Almería ha visto aprobada definitivamente el día 12 de Noviembre de 2007 el Expediente nº 20 de 2007.

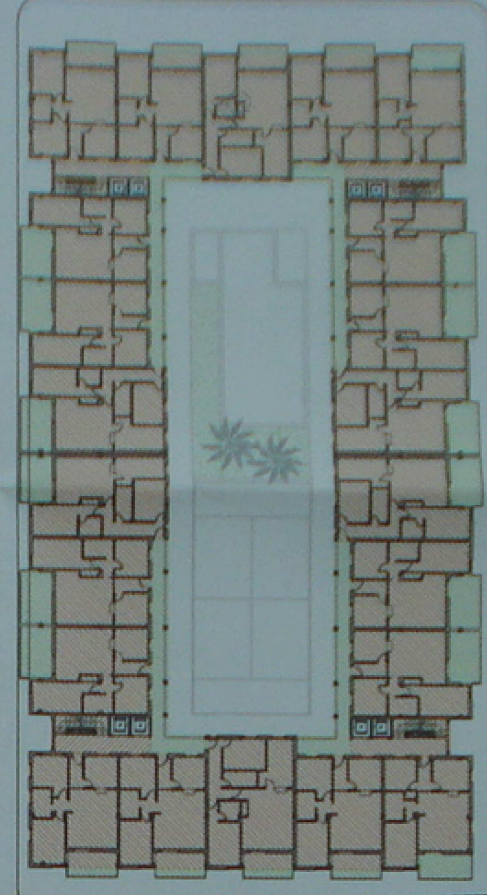
ESTUDIO DE DETALLE: EDIFICIO SINGULAR DE 82 VIVIENDAS, PISCINA Y GARAJE		
SITUACION: PARCELA A, AMPUR-5-GV, GUARDIAS VIEJAS, EL EJIDO-ALMERIA	FECHA: NOV-2006	NUMERO: 03
PLANO DE: VOLUMETRIA PROPUESTA COMO EDIFICIO SINGULAR	ESCALA: 1/500	
ARQUITECTO: JOSE MANUEL SANCHEZ ALONSO	COLABORADORES: MONICA CANTON ESPINOSA - ARQUITECTA ENCARNI CADEZAS TORRES - DELINEANTE	REFERENCIA: 22-06
EDIFICIO CELULOSA III PLANTA 3 OFICINA 27 ALMERIA e-mail: masonchaz10@supercable.es TLF.950.151004		PROMOTOR: ADRA BALCON AL MAR S.L.



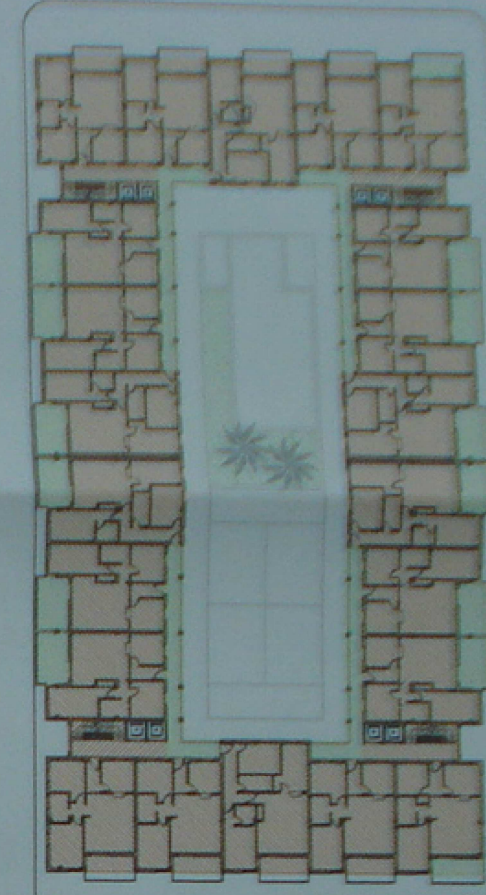
PLANTA BAJA
188,05 m2 TECHO



PLANTA PRIMERA
1.871,48 m2 TECHO



PLANTA SEGUNDA
1.905,49 m2 TECHO





PLANTA TERCERA
1.859,59 m2 TECHO



PLANTA CUARTA
1.328,65 m2 TECHO



PLANTA CASETÓN
62,56 m2 TECHO

-  CONSTRUIDO 100%
-  CONSTRUIDO 50%

SUPERFICIE CONSTRUIDA TOTAL = 7.215,53

DILIGENCIA: Para hacer constar que este documento ha sido aprobado por el Ayuntamiento de Almería, celebrada el día 12 de Abril de 2007. El Ejido, a 20 de Mayo de 2007.



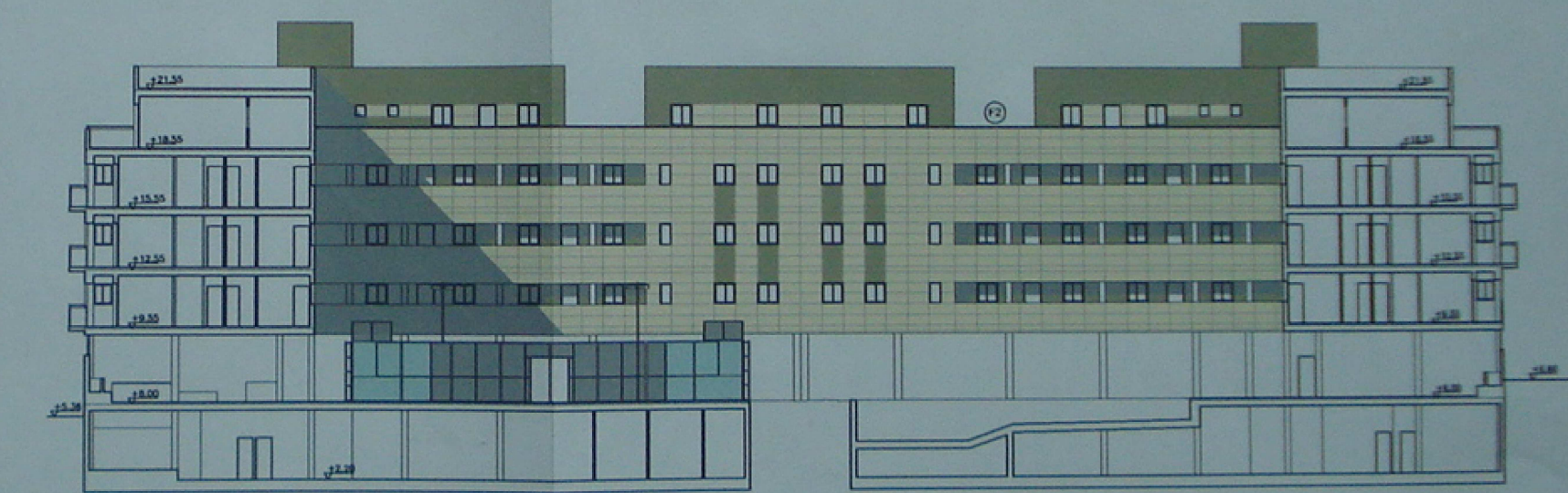
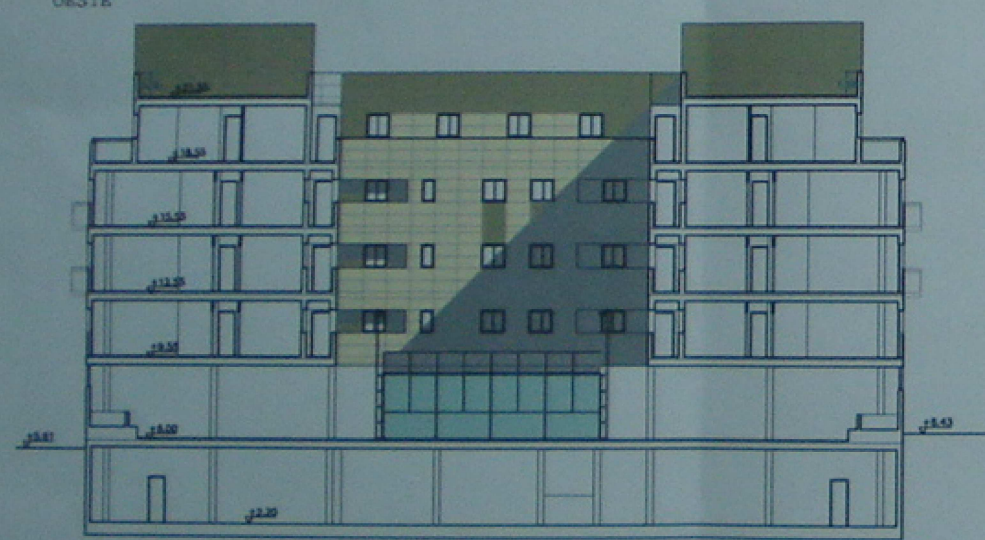
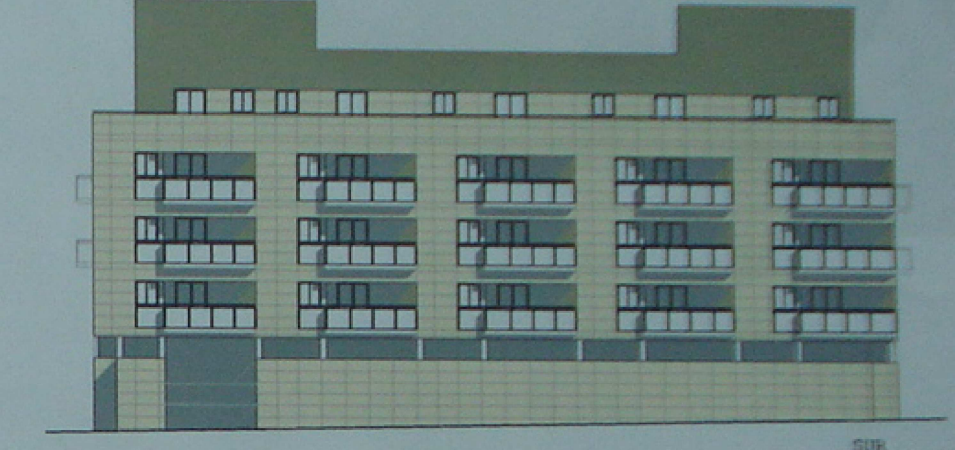
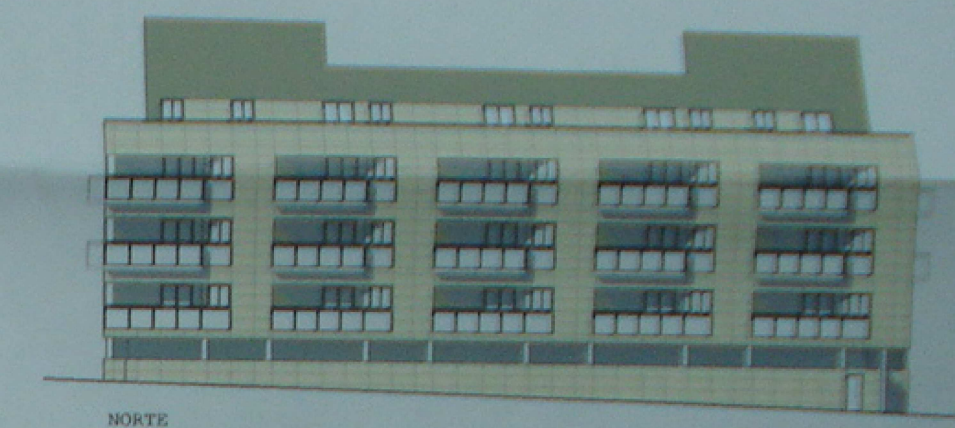
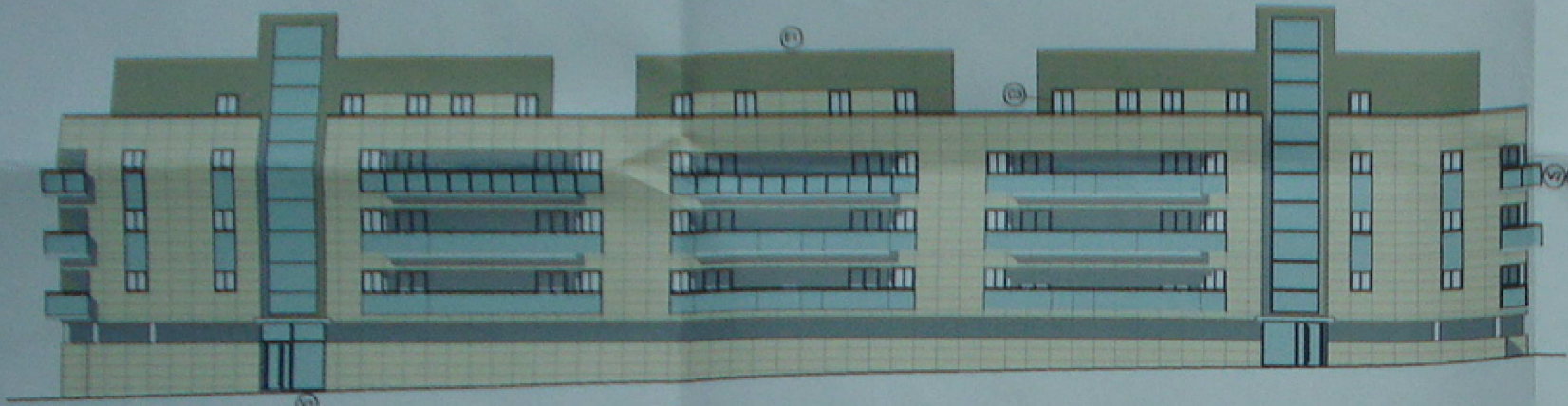
ESTUDIO DE DETALLES: EDIFICIO SINGULAR DE 82 VIVIENDAS, PISCINA Y GARAJE

SITUACION: PARCELA A, AMPUR-5-GV, GUARDIAS VIEJAS, EL EJIDO-ALMERIA	FECHA: NOV-2006	NUMERO: 04
PLANO DE: ESQUEMA DEL COMPUTO DE LA SUPERFICIE CONSTRUIDA	ESCALA: 1/500	
ARQUITECTO: JOSE MANUEL SANCHEZ ALONSO	COLABORADORES: MONICA CANTON ESPINOSA - ARQUITECTA ENCARNI CABEZAS TORRES - DELINEANTE	REFERENCIA: 22-06
EDIFICIO CELULOSA III PLANTA 3 OFICINA 27 ALMERIA e-mail: masanchez10@supercable.es TLF.950.151004		PROMOTOR: ADRA BALCON AL MAR S.L.

Exp. 06 04001-MT
04/12/06 - Pág. 1 de 1

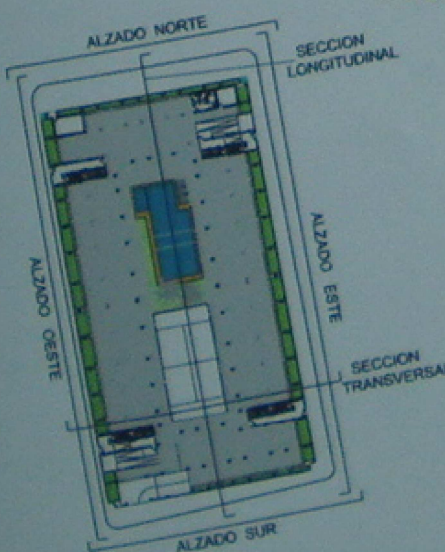
0513 JOSE MANUEL SANCHEZ ALONSO

COLEGIO OFICIAL DE ARQUITECTOS DE ALMERIA
VISADO ESTATUTARIO.
Visado exclusivamente mediante el trabajo de documentación.



SECCIÓN TRANSVERSAL

SECCIÓN LONGITUDINAL



- MATERIALES:**
- P-1. PAVIMENTO TERRAZO, PUNTA DIAMANTE, COLOR CUERO.
 - P-2. PAVIMENTO DE CEMENTO.
 - P-3. PAVIMENTO IMPRESO, HORMIGON BLANCO.
 - P-4. PAVIMENTO DE GRANITO, GRANO FINO COLOR OSCURO (AZUL NOCHE).
 - P-5. PISCINA, GRESITE COLOR TURQUESA.
 - P-6. GRES, COLOR CUERO.
 - P-7. GRES 1ª CALIDAD TIPO STONE-KER.
 - M-1. MACETEROS PREFABRICADOS.
 - M-2. CESPED Y ARBOLES.
 - V-1. ACRISTALAMIENTO 6+6 DE SEGURIDAD.
 - V-2. ACRISTALAMIENTO 4+4.
 - V-3. VIDRIO TEMPLADO.
 - B-1. BARANDILLA ACERO INOXIDABLE 4+4.
 - C-1. ARMARIOS EMPOTRADOS DE MADERA DE HAYA.
 - C-2. PUERTAS INTERIORES DE MADERA DE HAYA LISAS TIRADORES DE ACERO CROMADO.
 - C-3. CARPINTERIA BATIENTE, COLOR GRIS RAL 7043 DOBLE ACRISTALAMIENTO.
 - F-1. PACHADA VENTILADA TIPO STONE KER.
 - F-2. VIERTEAGUAS DE MARMOL BLANCO.



RESOLUCION: Para hacer constar que el proyecto ha sido aprobado por el Ayuntamiento de Almería el día 12 de Abril de 2007. El Ejido, a 20 de Abril de 2007.

ESTUDIO DE DETALLE: EDIFICIO SINGULAR DE 82 VIVIENDAS, PISCINA Y GARAJE		
SITUACION: PARCELA A, AMPUR-5-GV, GUARDIAS VIEJAS, EL EJIDO-ALMERIA	FECHA: NOV-2006	NUMERO: 06
PLANO DE: ALZADOS DE EDIFICIO PROPUESTO CON DESCRIPCION DE MATERIALES	ESCALA: 1/300	REFERENCIA: 22-06
ARQUITECTO: JOSE MANUEL SANCHEZ ALONSO	COLABORADORES: MONICA CANTON ESPINOSA - ARQUITECTA ENCARNI CABEZAS TORRES - DELINEANTE	PROMOTOR: ADRA BALCON AL MAR S.L.
EDIFICIO CELULOSA III PLANTA 3 OFICINA 27 ALMERIA e-mail: masanchez10@supercable.es TLF.950.151004		