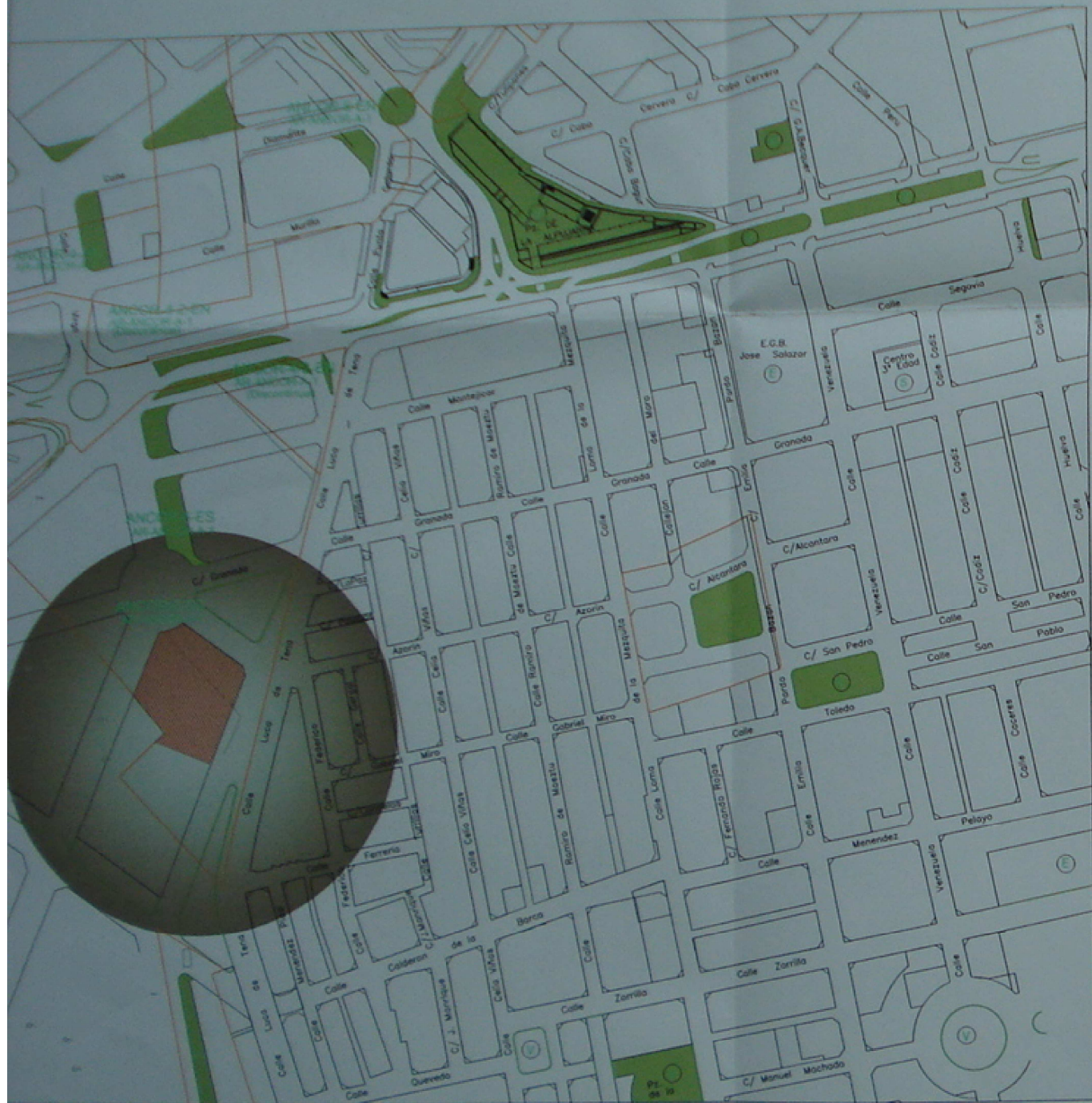


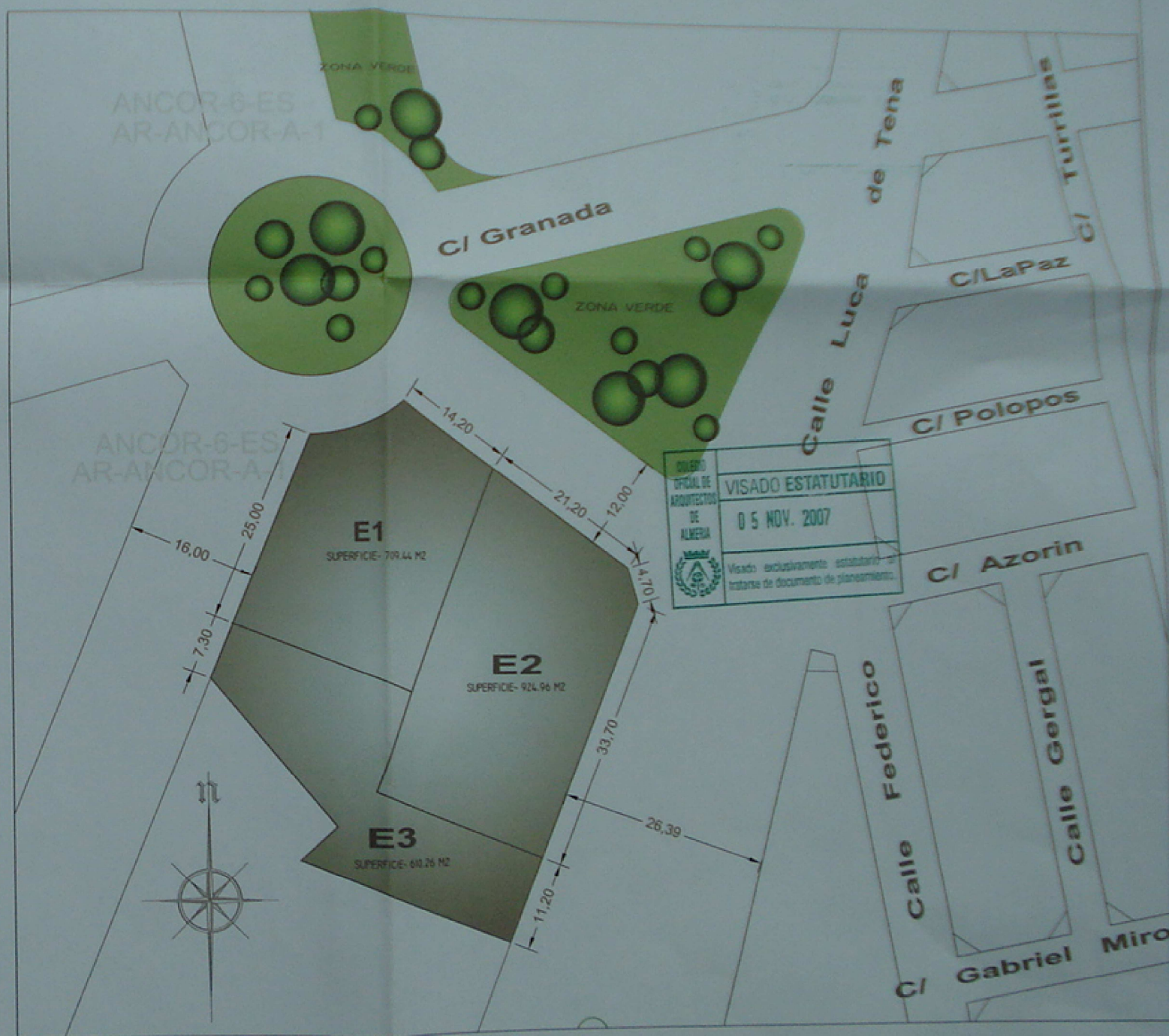
SITUACION

ESCALA 1:2000



EMPLAZAMIENTO

ESCALA 1:500



GOBIERNO
ESPECIAL DE
ARQUITECTOS
DE
ALMERIA
VISADO ESTATUTARIO
05 NOV. 2007
Visado exclusivamente estatutario en
tratamiento de documento de planeamiento.

SOLAR E1,E2,E3

ANCOR-6-ES

SUPERFICIE SOLAR
2244.66M2

| Parcela | Superficie parcela M2 | Unidad | Aprov.pat. UAH | Aprov.lucr UAH | Techo M2 cdos | Ordenanza |
|--------------|-----------------------|------------|----------------|----------------|----------------|-----------|
| E1 | 709.44 | ANCOR-6-ES | 2028.86 | 2028.86 | 1604.76 | C3 |
| E2 | 924.96 | ANCOR-6-ES | 2724.55 | 2724.55 | 2153.17 | C3 |
| E3 | 610.26 | ANCOR-6-ES | 1425.76 | 1425.76 | 1126.81 | C3 |
| TOTAL | 2.244,66 | | 6179.17 | 6179.17 | 4884.74 | |

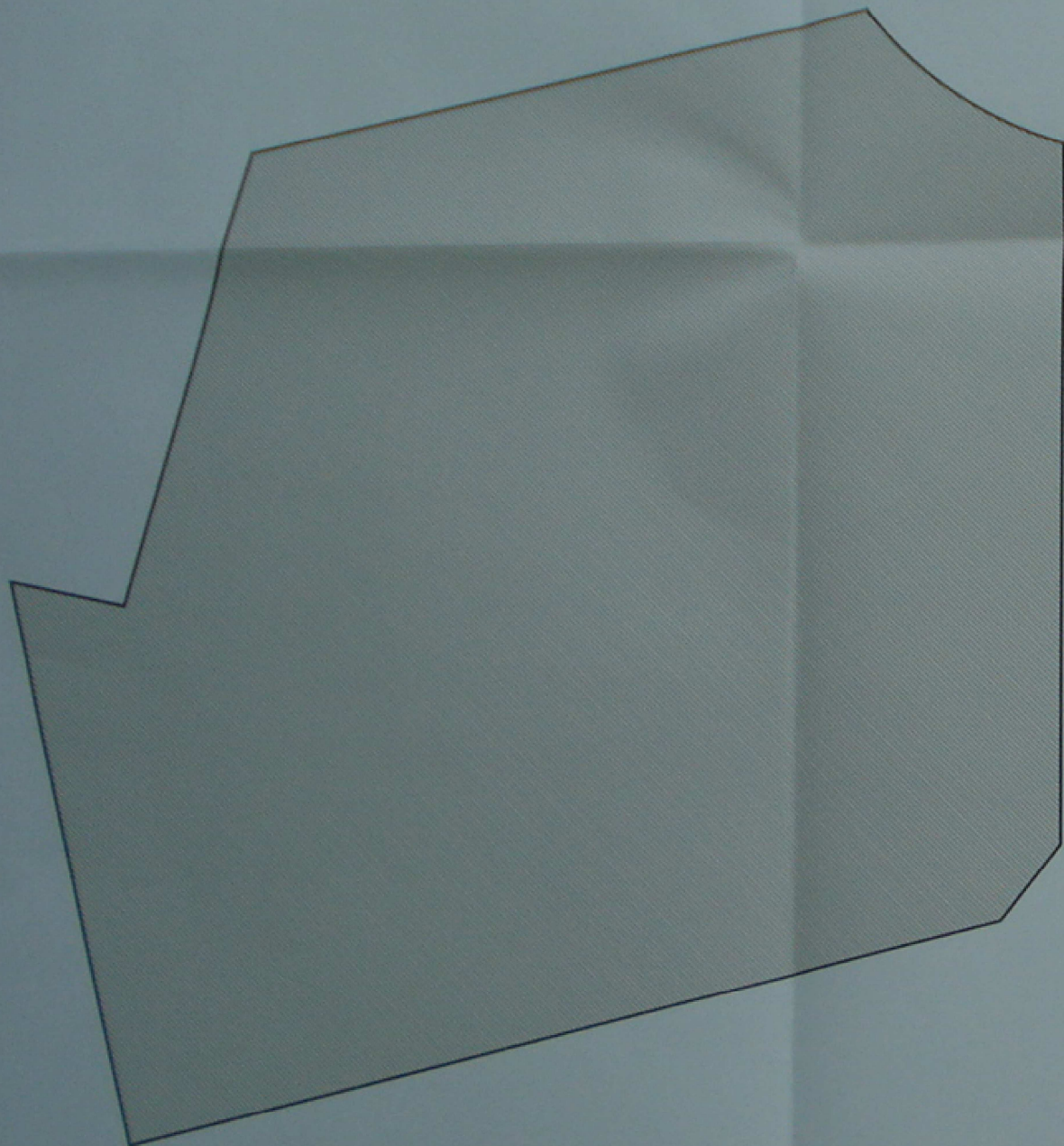
DILIGENCIA: Para hacer constar que este documento ha sido aprobado DEFINITIVAMENTE POR EL AYUNTAMIENTO PLENO, en sesión celebrada el día 3 DE ABRIL DE 2008.
El Ejido, a 5 de SEPTIEMBRE de 2008

ESTUDIO DE DETALLE

PLANO SITUACION EMPLAZAMIENTO
PARCELAS E1,E2,E3 (ANCOR-6-ES)
PROMOTOR: INVERSIONES 2.010 ADRA, S.L.
E/VARIAS

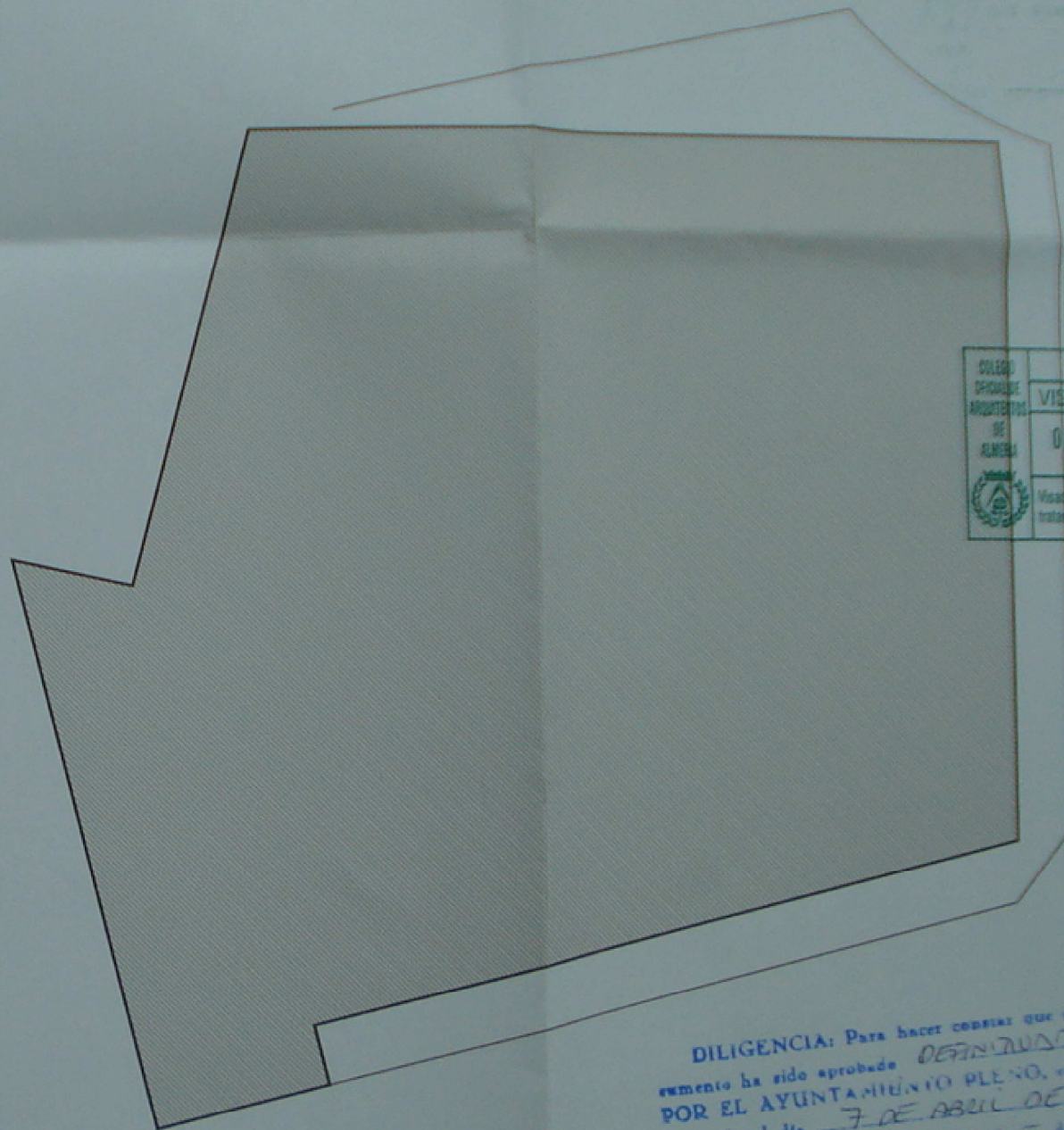


GUILLEMO ESTÉVEZ ALCOBÁ
ARQUITECTO
PLANO N°1



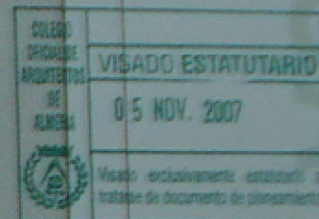
PLANTA SOTANO

SUPERFICIE CONSTRUIDA
2244.66 M2



PLANTA BAJA

SUPERFICIE CONSTRUIDA
1780.38 M2



DILIGENCIA: Para hacer constar que este documento ha sido aprobado *DEFINITIVAMENTE*
POR EL AYUNTAMIENTO PLENO, en sesión celebrada el día *7 DE ABRIL DE 2008*
El Ejido, a *5 de SEPTIEMBRE* de 2008.
Doy fe
VI. SECRETARIO.



ESTUDIO DE DETALLE
PLANO: ORDENACION DE VOLUMENES, PLANTAS
PARCELAS EI,E2,E3 (ANCOR-6-ES)

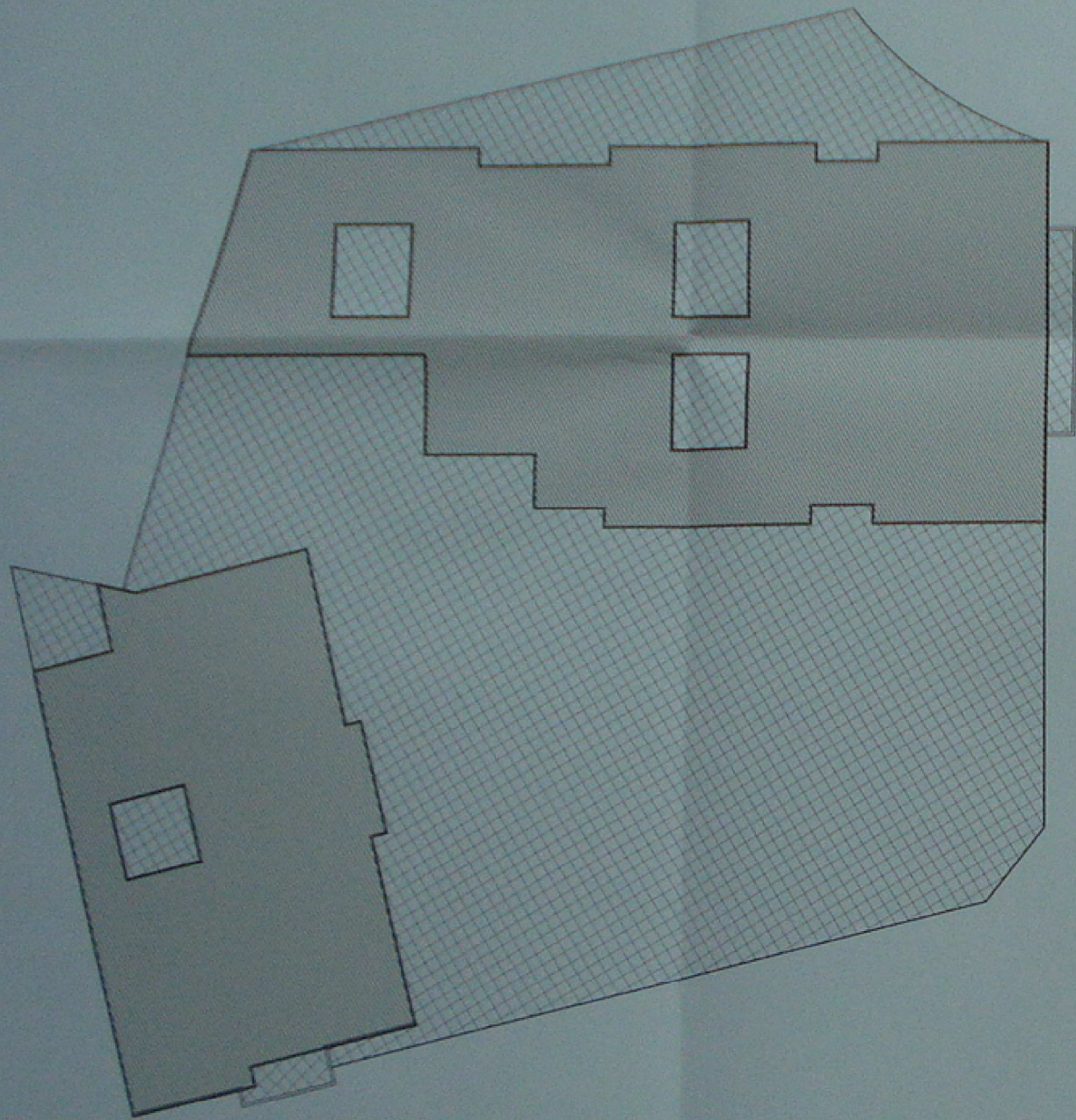
PROMOTOR: INVERSIONES 2.010 ADRA, S.L.

GUILLELMO GUTIERREZ ALCORA
ARQUITECTO

E/ 1:250

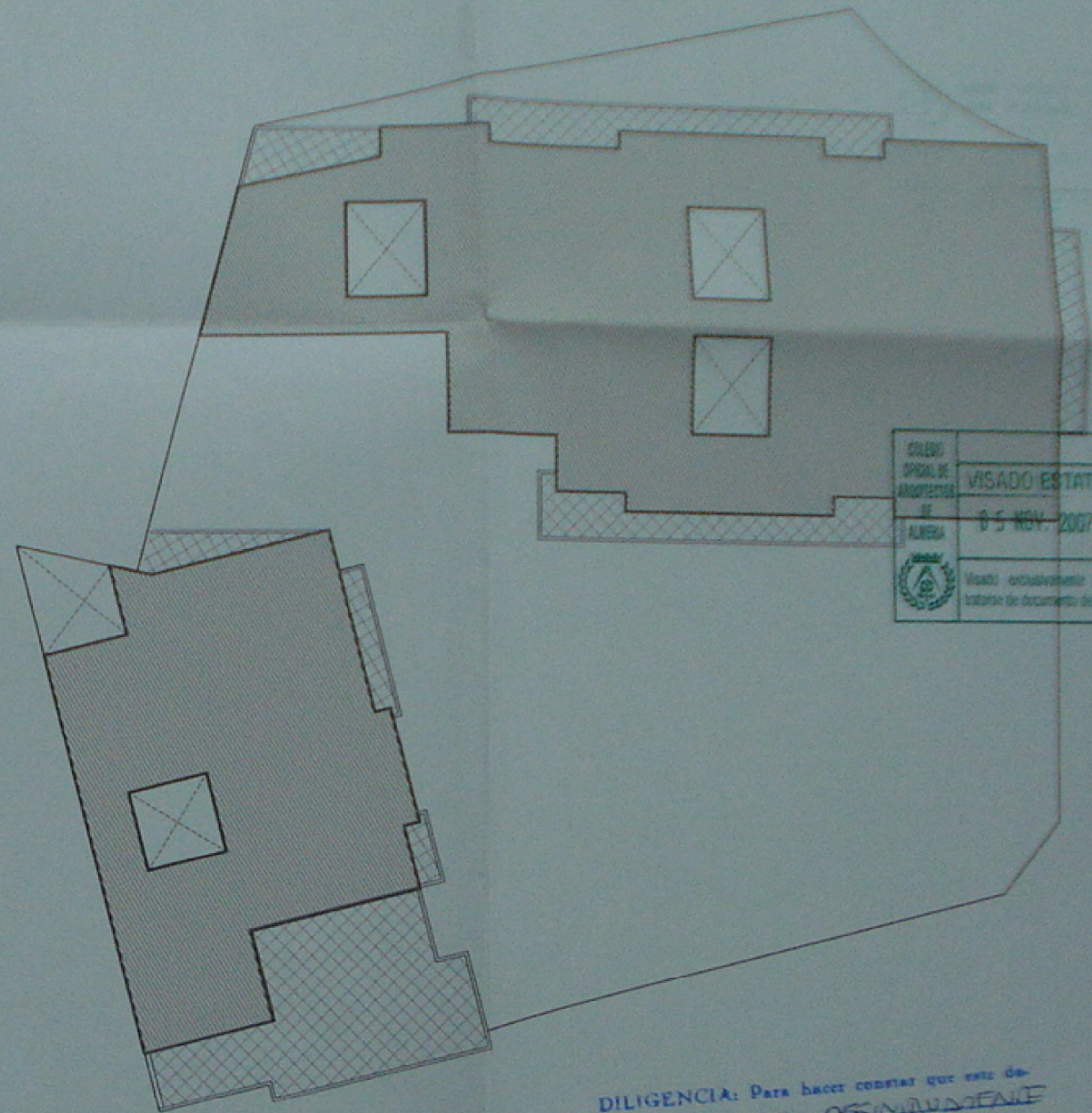
PLANO
Nº

ORDENACION DE VOLUMENES



PLANTA PRIMERA

SUPERFICIE CONSTRUIDA
1025.21 M2

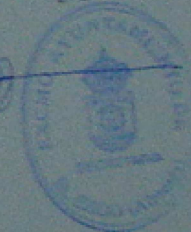


| | |
|--|--|
| COLEGI OFICIAL DE ARQUITECTOS DE ALMERIA | VISADO ESTATUTARIO 05 NOV 2007 |
| | Visado exclusivamente estatutario y sobre el documento de desarrollo. |

PLANTA SEGUNDA

SUPERFICIE CONSTRUIDA
927.20M2

DILIGENCIA: Para hacer constar que este do-
cumento ha sido aprobado *DEFINITIVAMENTE*
POR EL AYUNTAMIENTO PLENO, en sesión
celebrada el día *7 DE ABRIL DE 2008*
El Eido, a *5 de SEPTIEMBRE* de 2008
Doy fe:
EL SECRETARIO



ESTUDIO DE DETALLE

PLANO: ORDENACION DE VOLUMENES, PLANTAS
PARCELAS E1,E2,E3 (ANCOR-6-ES)

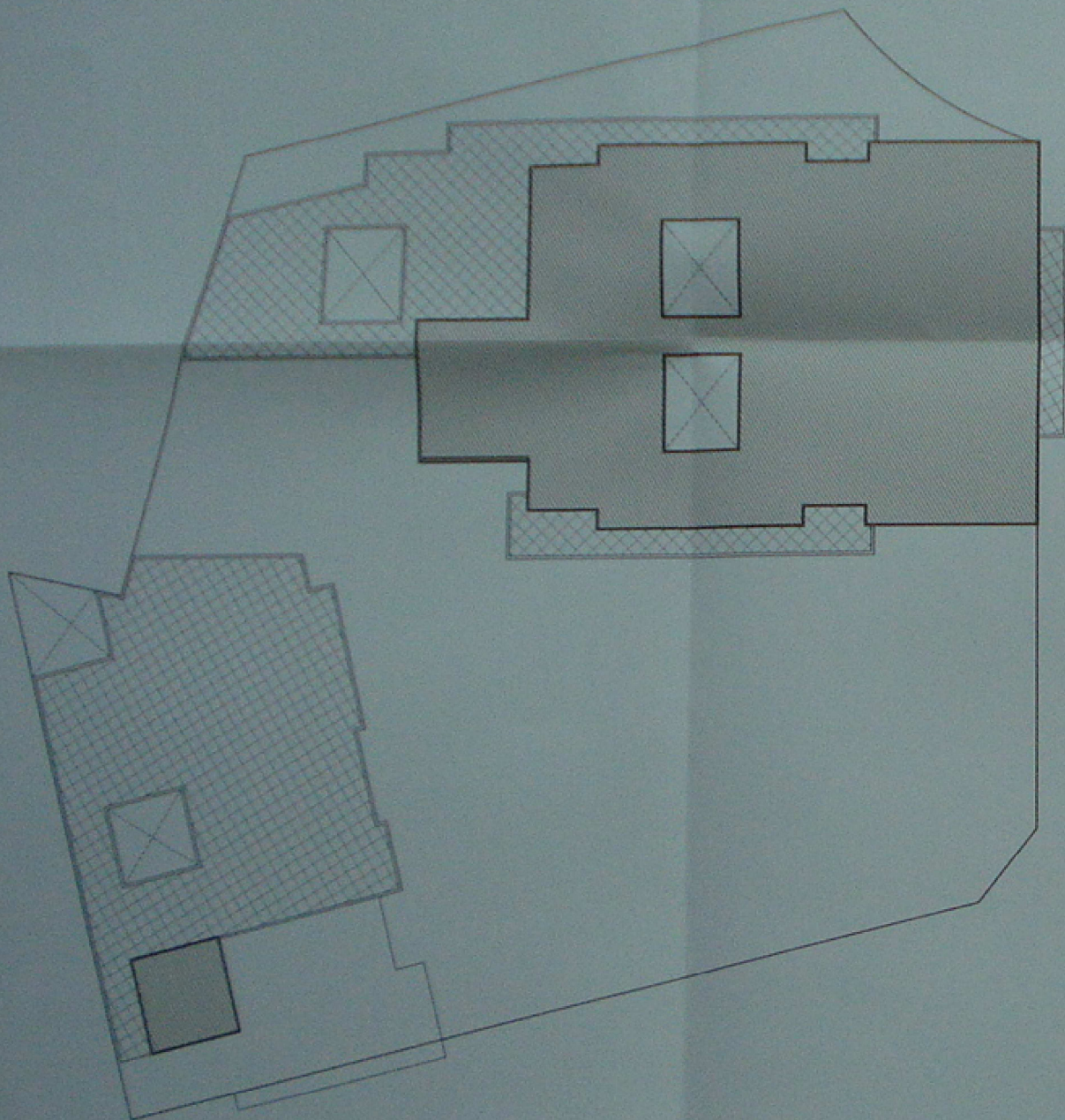
PROMOTOR: INVERSIONES 2.010 ADRA, S.L.

E/ 1.250

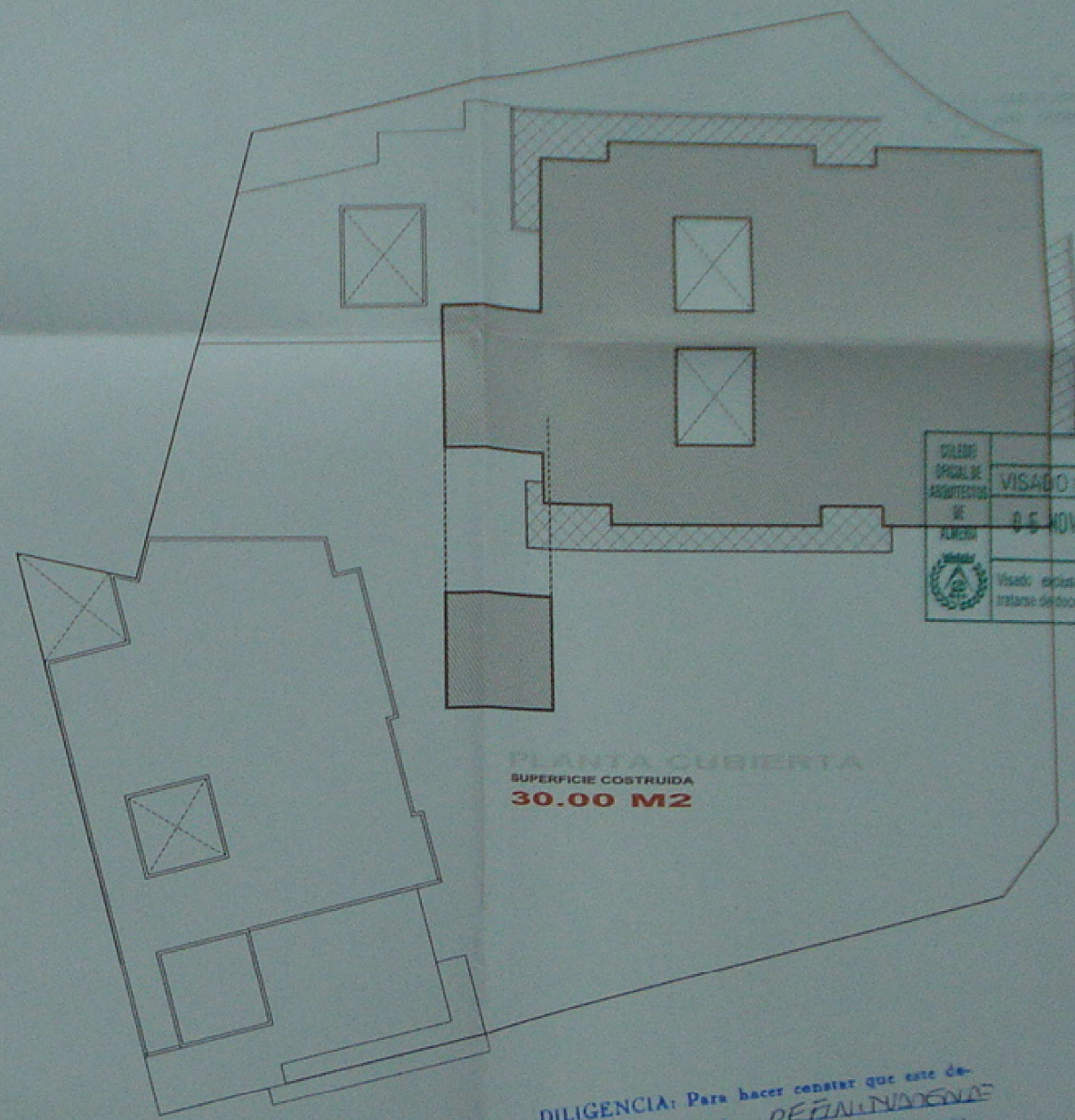
GUILLELMO GUTIERREZ ALCOBA
ARQUITECTO

PLANO
Nº3

ORDENACION DE VOLUMENES



PLANTA TERCERA
 SUPERFICIE CONSTRUIDA
571.00 M2



PLANTA CUARTA
 SUPERFICIE CONSTRUIDA
550.50 M2

| | |
|---|------------------------------------|
| COLEGIUM OFICIAL DE ARQUITECTOS DE ALMERIA | VISADO ESTATUTARIO 05 NOV. 2007 |
| Visado exclusivamente para el tratamiento de documentos de planeamiento. | |

DILIGENCIA: Para hacer constar que este de-
 cremento ha sido aprobado **DEFINITIVAMENTE**
 POR EL AYUNTAMIENTO EN SU COMISIÓN PLENA en sesión
 celebrada el día **7 DE ABRIL DE 2008**
 El Ejido, a **5 de SEPTIEMBRE de 2008**
 DGT. SECRETARIO



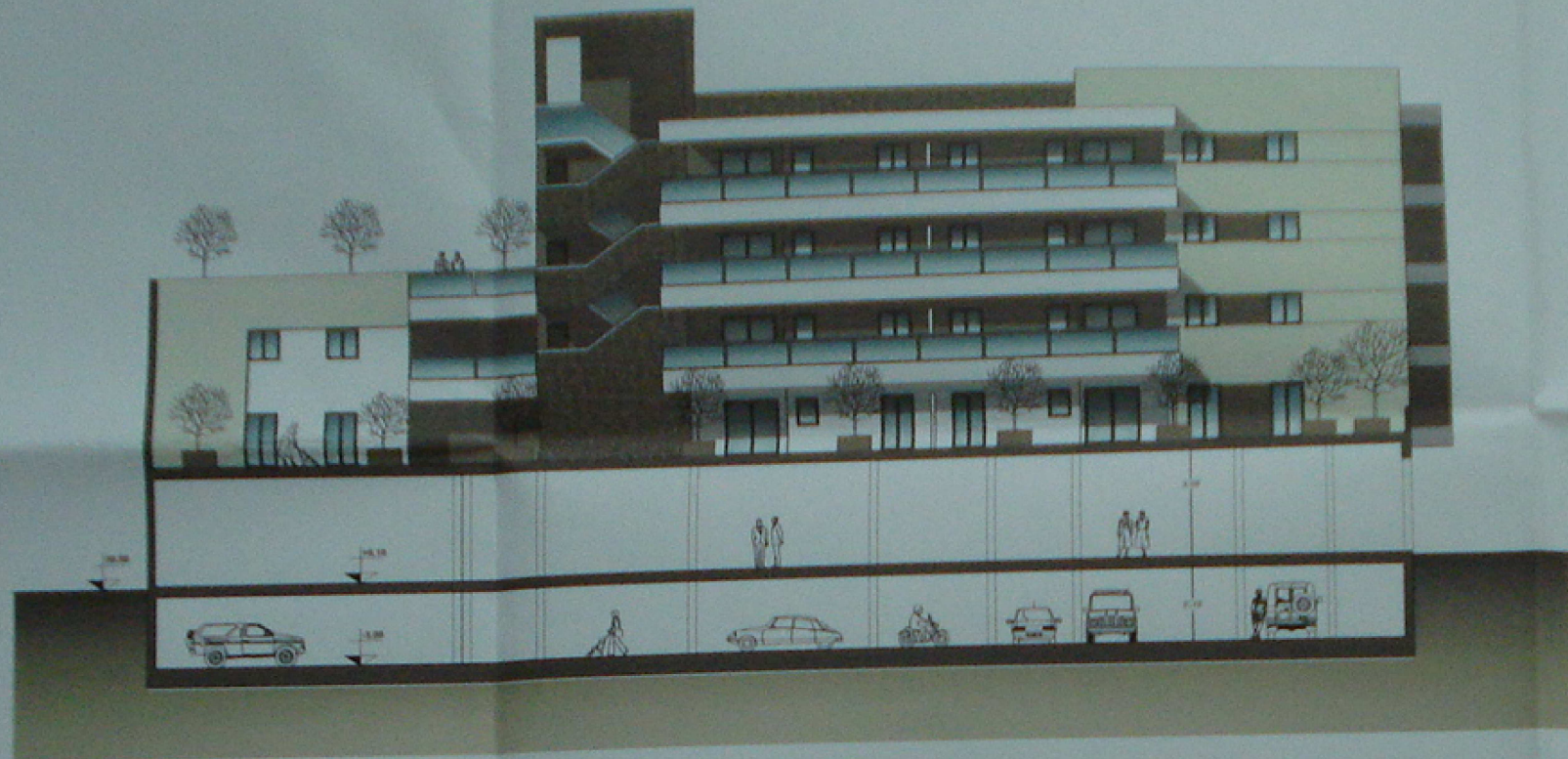
ESTUDIO DE DETALLE
 PLANO: ORDENACION DE VOLUMENES, PLANTAS
 PARCELAS E1,E2,E3 (ANCOR-6-ES)
 PROMOTOR: INVERSIONES 2.010 ADRA, S.L.

GUILLELMO SUAREZ ALCORA
 ARQUITECTO

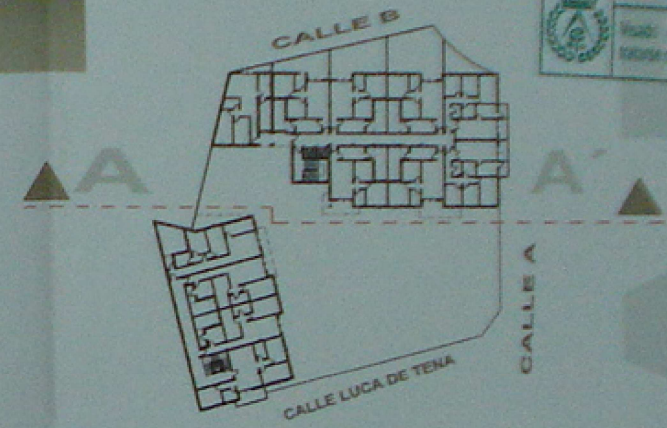
E/ 1:250

PLANO
Nº4

ORDENACION DE VOLUMENES



VISTA INTERIOR
SECCION A-A'
escala 1:200



| | |
|---|------------------------------------|
| COLEGIO ESPANOL DE ARQUITECTOS DE ALMERIA | VISADO ESTATUTARIO 05 NOV. 2007 |
| Visado exclusivamente aplicable al contenido de documento de presentación. | |



ALZADO
CALLE A
escala 1:200

DILIGENCIA: Para hacer constar que este do-
cumento ha sido aprobado DEFINITIVAMENTE
POR EL AYUNTAMIENTO PLENO, en sesión
celebrada el día 7 DE ABRIL DE 2008
El Ejido, a 5 de SEPTIEMBRE de 2008
DOT. PIC. SECRETARIO.



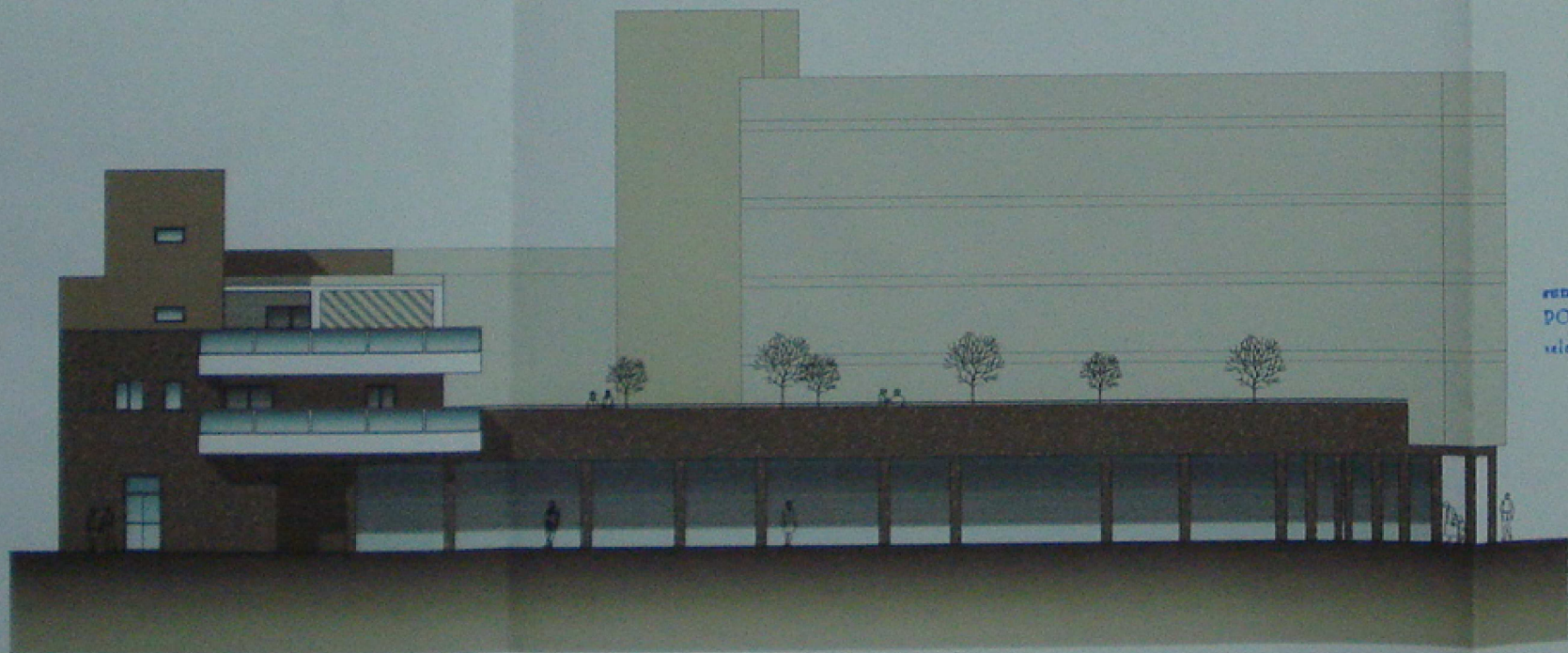
ESTUDIO DE DETALLE
PLANO: ALZADOS Y SECCIONES
PARCELAS E1, E2, E3 (ANCOR-6-ES)
PROMOTOR: INVERSIONES 2.010 ADRA, S.L.

GUILLERMO GUTIERREZ ALCONA
ARQUITECTO

E/ 1:200
PLANOS
Nº5



ALZADO CALLE B
escala 1:200

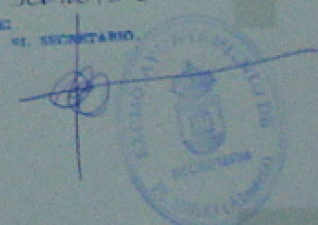


ALZADO CALLE LUCA DE TENA
escala 1:200



| | |
|--|------------------------------------|
| COLEGIO OFICIAL DE ARQUITECTOS DE ALMERIA | VISADO ESTATUTARIO 05 NOV. 2007 |
|  Vista exclusivamente otorgada al titular de documento de desarrollo | |

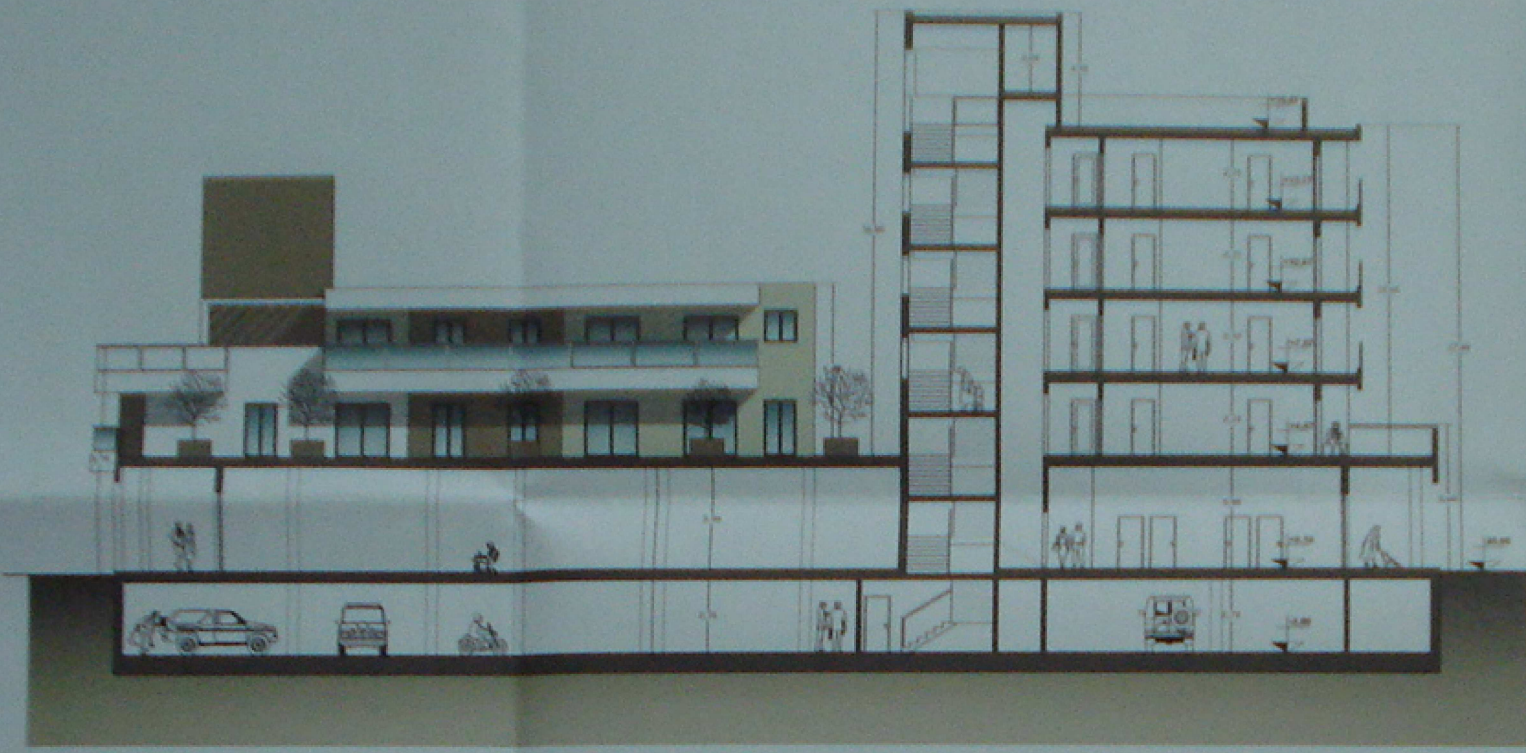
DILIGENCIA: Para hacer constar que este do-
cumento ha sido aprobado *DEFINITIVAMENTE*
POR EL AYUNTAMIENTO PLENO, en sesión
celebrada el día *7 DE ABRIL DE 2008*
El Ejido, a *5 de SEPTIEMBRE* de 2008
007 782
EL SECRETARIO.



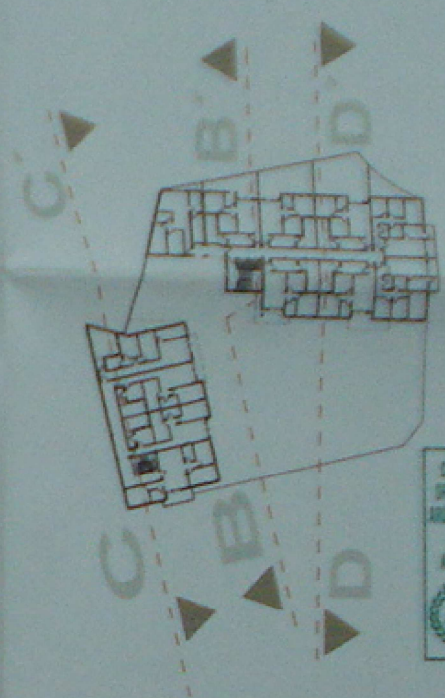
ESTUDIO DE DETALLE
PLANO: ALZADOS
PARCELAS E1,E2,E3 (ANCOR-6-ES)
PROMOTOR: INVERSIONES 2.010 ADRA, S.L.

GULLERMO GUTIERREZ ALCOSA
ARQUITECTO

E/ 1:200
PLANO
Nº6



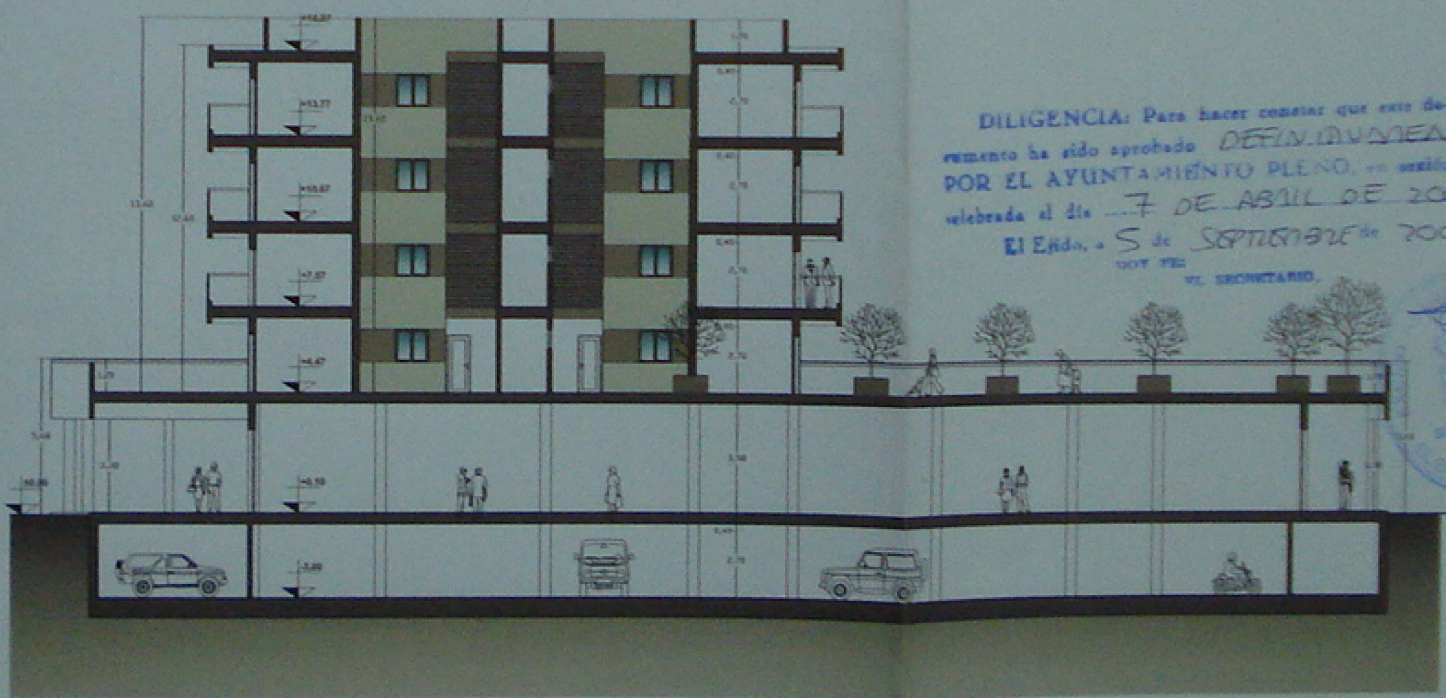
SECCION B-B'
escala 1:200



| | |
|--|---|
| COLEGI OFICIAL DE ARQUITECTOS DE ALMERIA | VISADO ESTATUTARIO |
| | 05 NOV. 2007 |
| | Visado exclusivamente estatutario al sistema de documento de planeamiento. |



SECCION C-C'
escala 1:200



SECCION D-D'
escala 1:200

DILIGENCIA: Para hacer constar que este do-
 cumento ha sido aprobado DEFINITIVAMENTE
 POR EL AYUNTAMIENTO PLENO, en sesión
 celebrada el día 7 DE ABRIL DE 2008
 El Eñdo. a 5 de SEPTIEMBRE de 2008
 1007 782
 VL. SINDICATO.



ESTUDIO DE DETALLE
 PLANO: ALZADOS Y SECCIONES
 PARCELAS E1,E2,E3 (ANCOR-6-ES)
 PROMOTOR: INVERSIONES 2.010 ADRA, S.L.

Esc. 1:200
 GUILLERMO SÁNCHEZ ALCOBÁ
 ARQUITECTO
 PLANO
 Nº7