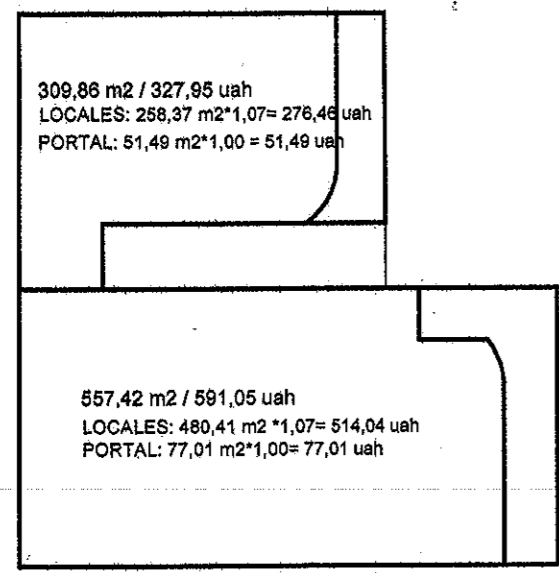


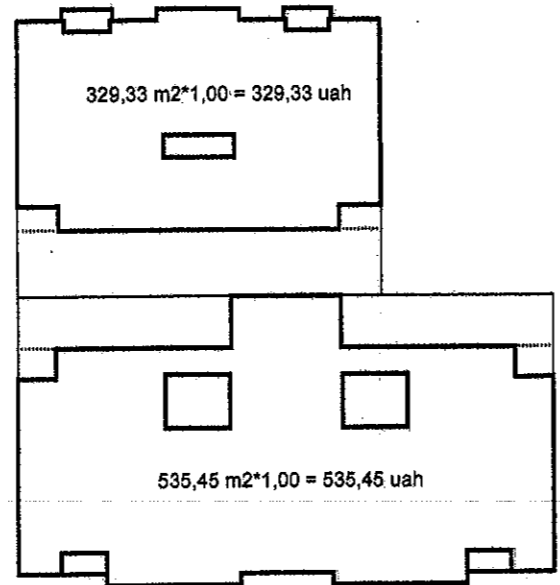


DILIGENCIA: Para hacer constar que este documento ha sido aprobado *debidamente* POR EL AYUNTAMIENTO PLENO, en sesión celebrada el día *12* de *Abril* de *2007* de *2007*

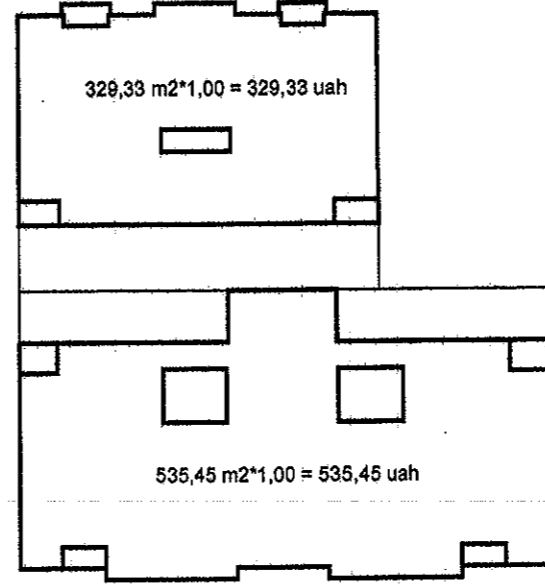
El Ejido, a *17* de *Abril* de *2007*  
 257,14 m<sup>2</sup>\*1,00 = 257,14 uah  
 SECRETARIO  
 AYUNTAMIENTO DEL EJIDO (Almería)



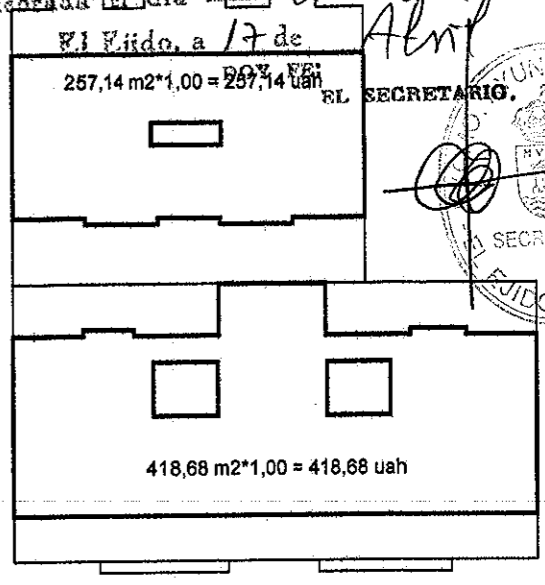
PLANTA BAJA



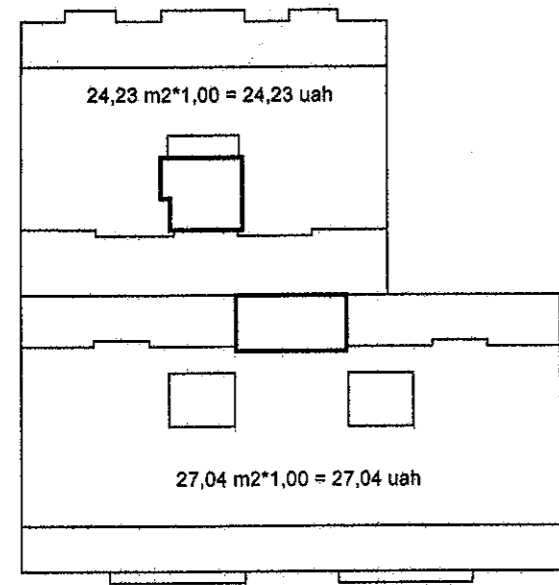
PLANTA PRIMERA



PLANTA SEGUNDA Y TERCERA



PLANTA ATICO



CUBIERTA Y CASETON

	PARCELA B-1		PARCELAS B-3/B-4		TOTAL CONJUNTO	
PLANTA BAJA	309,86 m <sup>2</sup>	327,95 uah	557,42 m <sup>2</sup>	591,05 m <sup>2</sup>	867,28 m <sup>2</sup>	919,00 m <sup>2</sup>
PLANTA 1º	329,33 m <sup>2</sup>	329,33 uah	535,45 m <sup>2</sup>	535,45 uah	864,78 m <sup>2</sup>	864,78 uah
PLANTA 2º/3º	329,33 m <sup>2</sup>	329,33 uah	535,45 m <sup>2</sup>	535,45 uah	1.729,56 m <sup>2</sup>	1.729,56 uah
PLANTA ATICO	257,14 m <sup>2</sup>	257,14 uah	418,68 m <sup>2</sup>	418,68 uah	675,82 m <sup>2</sup>	675,82 uah
CASETON	24,23 m <sup>2</sup>	24,23 uah	27,04 m <sup>2</sup>	27,04 uah	51,27 m <sup>2</sup>	51,27 uah
TOTAL	1.579,22 m <sup>2</sup>	1.597,31 uah*	2.609,49 m <sup>2</sup>	2.643,12 uah	188,71 m <sup>2</sup>	4.240,43 uah
sotano aparcam.	481,36 m <sup>2</sup>	-	648,74 m <sup>2</sup>	-	30,10 m <sup>2</sup>	-
TOTAL	2.060,58 m <sup>2</sup>	-	3.258,23 m <sup>2</sup>	-	5.318,27 m <sup>2</sup>	2005

\*En la ficha urbanística del proyecto presentado para la parcela B-1 existe una errata puesto que el aprobado en el mismo es de 1.597,31 uah, tal como se justifica en los cálculos aportados y no de 1.642,53 uah como aparece en la citada ficha.

COLECCIÓN  
 OFICINA DE  
 ARQUITECTOS  
 VISADO ESTADUTARIO  
 5.318,27 m<sup>2</sup> SET. 2005

## ESTUDIO DE DETALLE DE PARCELAS B-1, B-3 Y B-4 C/JULIO CESAR Y C/FCO BAUTISTA DEL AMPUR-26-EN DE EL EJIDO (ALMERIA)

Plano nº

2

### ANALISIS DE EDIFICACION POR PLANTAS

Arquitecto  
 MARIA DEL MAR SIMÓN BAYO  
 C/Cervantes Nº 131 -2º EL EJIDO. ALMERIA  
 Tlf 653789950 e-mail: mariasimonbayo@yahoo.es

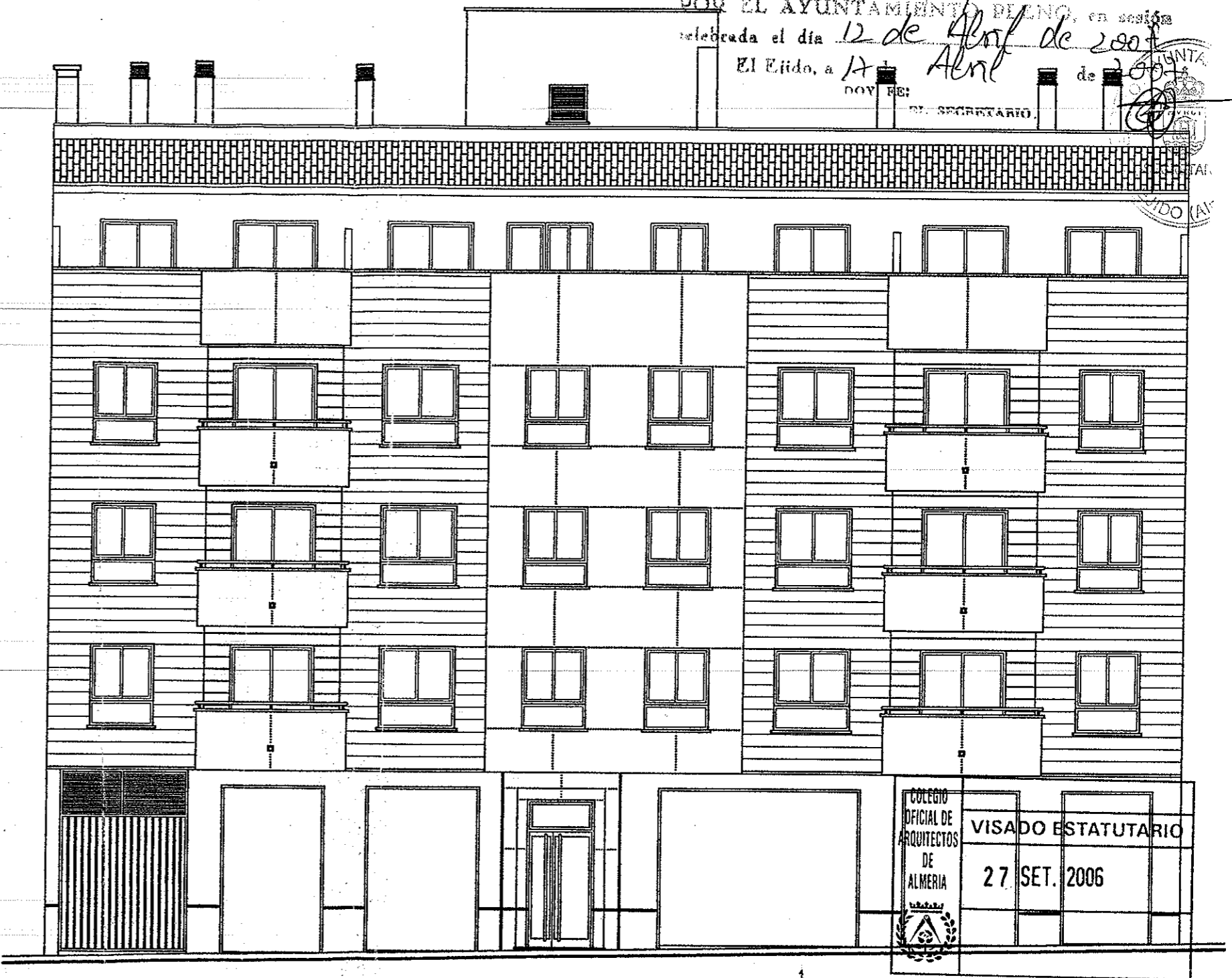
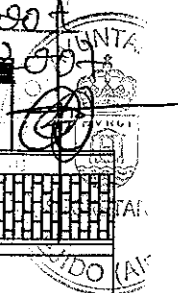
Referencia: 06-07  
 SEPTIEMBRE 2006

Escala: 1/500

Promotor: VISTAGUADULCE S.L.

007

DILIGENCIA: Para hacer constar que este documento ha sido aprobado *de unanimitad*  
POR EL AYUNTAMIENTO DEL N.º, en sesión celebrada el día *12 de Abril de 2007*  
El Eñido, a *17* de *Abril* de *2007*  
DOY FE: *[Signature]*  
EL SECRETARIO



FACHADA A CALLE JULIO CESAR

**ESTUDIO DE DETALLE DE PARCELAS B-1, B-3 Y B-4  
C/JULIO CESAR Y C/FCO BAUTISTA DEL AMPUR-26-EN DE EL EJIDO (ALMERIA)**

Plano nº **3**

**ALZADOS A C/JULIO CESAR, C/FCO. BAUTISTA Y A PATIOS**

Arquitecto  
**MARIA DEL MAR SIMON BAYO**  
C/Cervantes Nº 131 -2º EL EJIDO. ALMERIA  
Tlf 653789950 e-mail: mariasimonbayo@yahoo.es



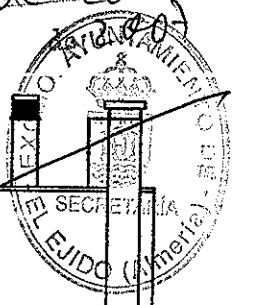
Referencia: 06-07  
SEPTIEMBRE 2006

Escala: 1/100

Promotor: **VISTAGUADULCE S.L.**

COLEGIO OFICIAL DE ARQUITECTOS DE ALMERIA  
VISADO ESTATUTARIO  
27 SET. 2006

000  
 DILIGENCIA: Para hacer constar que este fo-  
 cumento ha sido aprobado *de acuerdo*  
 POR EL AYUNTAMIENTO PLENO, en sesión  
 celebrada el día *12 de Abril de 2007*  
 El Ejido, a *17 de Abril*  
 DOY FEI EL SECRETARIO.



COLEGIO OFICIAL DE ARQUITECTOS DE ALMERIA  
 VISADO ESTATUTARIO  
 27 SET. 2006

FACHADA A PATIO

**ESTUDIO DE DETALLE DE PARCELAS B-1, B-3 Y B-4  
 C/JULIO CESAR Y C/FCO BAUTISTA DEL AMPUR-26-EN DE EL EJIDO (ALMERIA)**

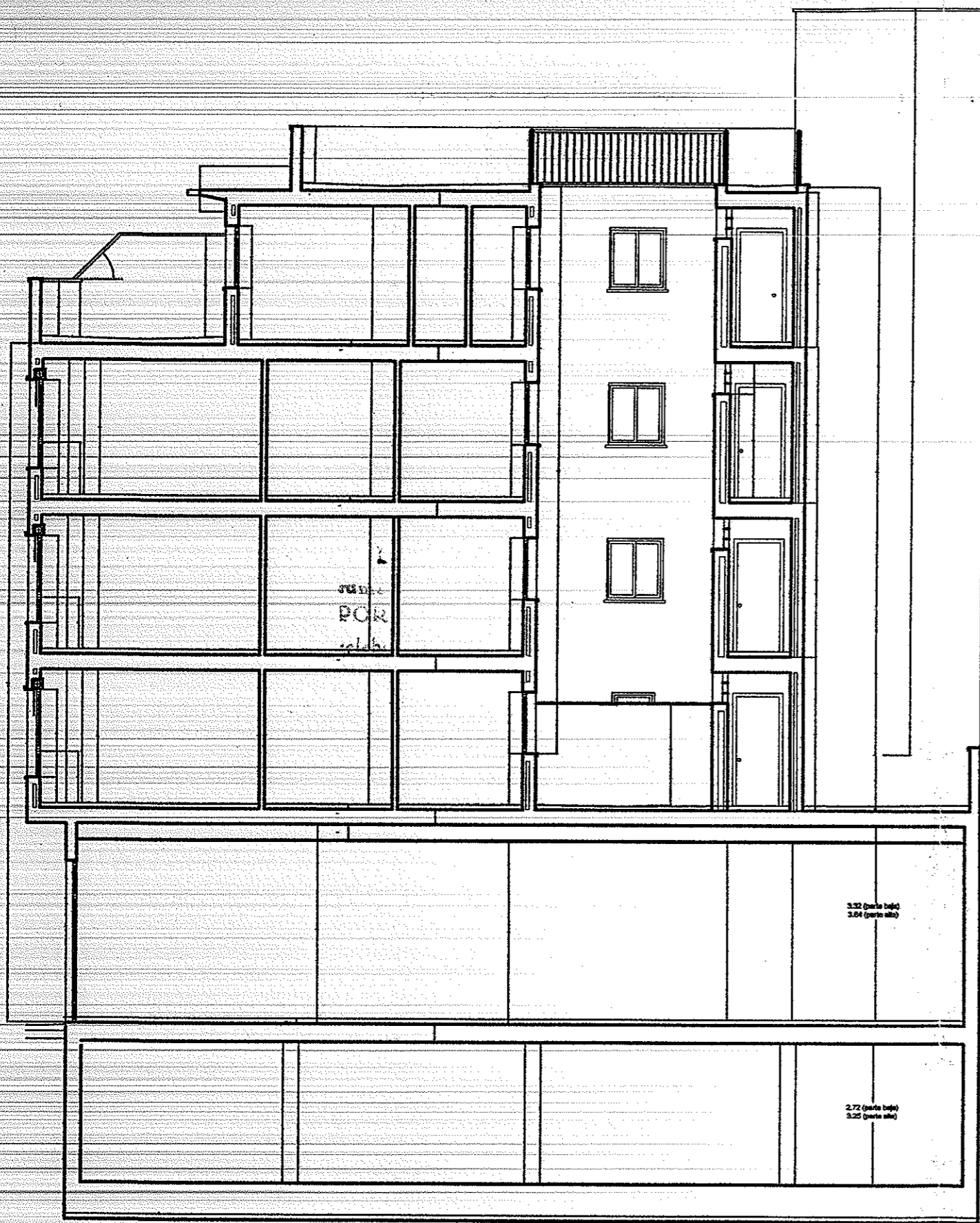
Plano nº **4**

**ALZADOS A PATIOS INTERIORES**

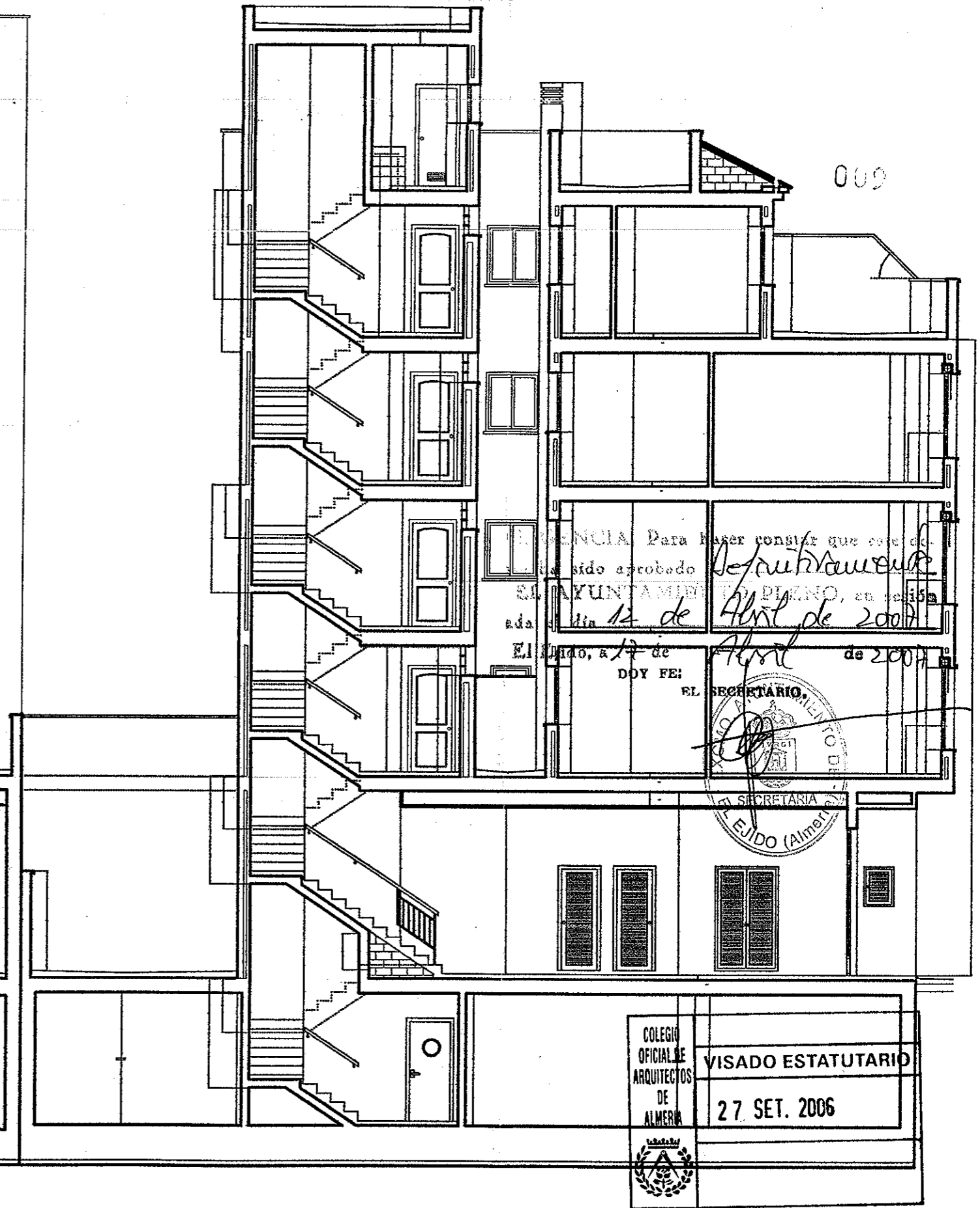
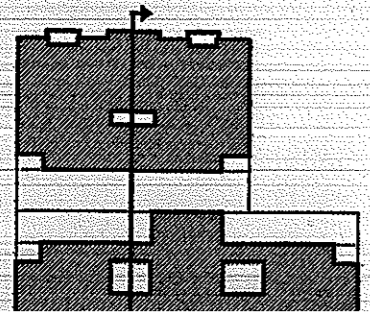
Arquitecto  
**MARIA DEL MAR SIMON BAYO**  
 C/Cervantes Nº 131 -2º EL EJIDO. ALMERIA  
 Tlf 653789950 e-mail: maria@simonbayo.com

Referencia: 06-07  
 SEPTIEMBRE 2006  
 Escala: 1/100

Dramaturgo: VISTAGUARDIA DE...



SECCION GENERAL DE LOS EDIFICIOS



ESTUDIO DE DETALLE DE PARCELAS B-1, B-3 Y B-4 C/JULIO CESAR Y C/FCO BAUTISTA DEL AMPUR-26-EN DE EL EJIDO (ALMERIA)

Plano nº 5

SECCION TRANSVERSAL DE LOS EDIFICIOS

Referencia: 06-07  
SEPTIEMBRE 2006