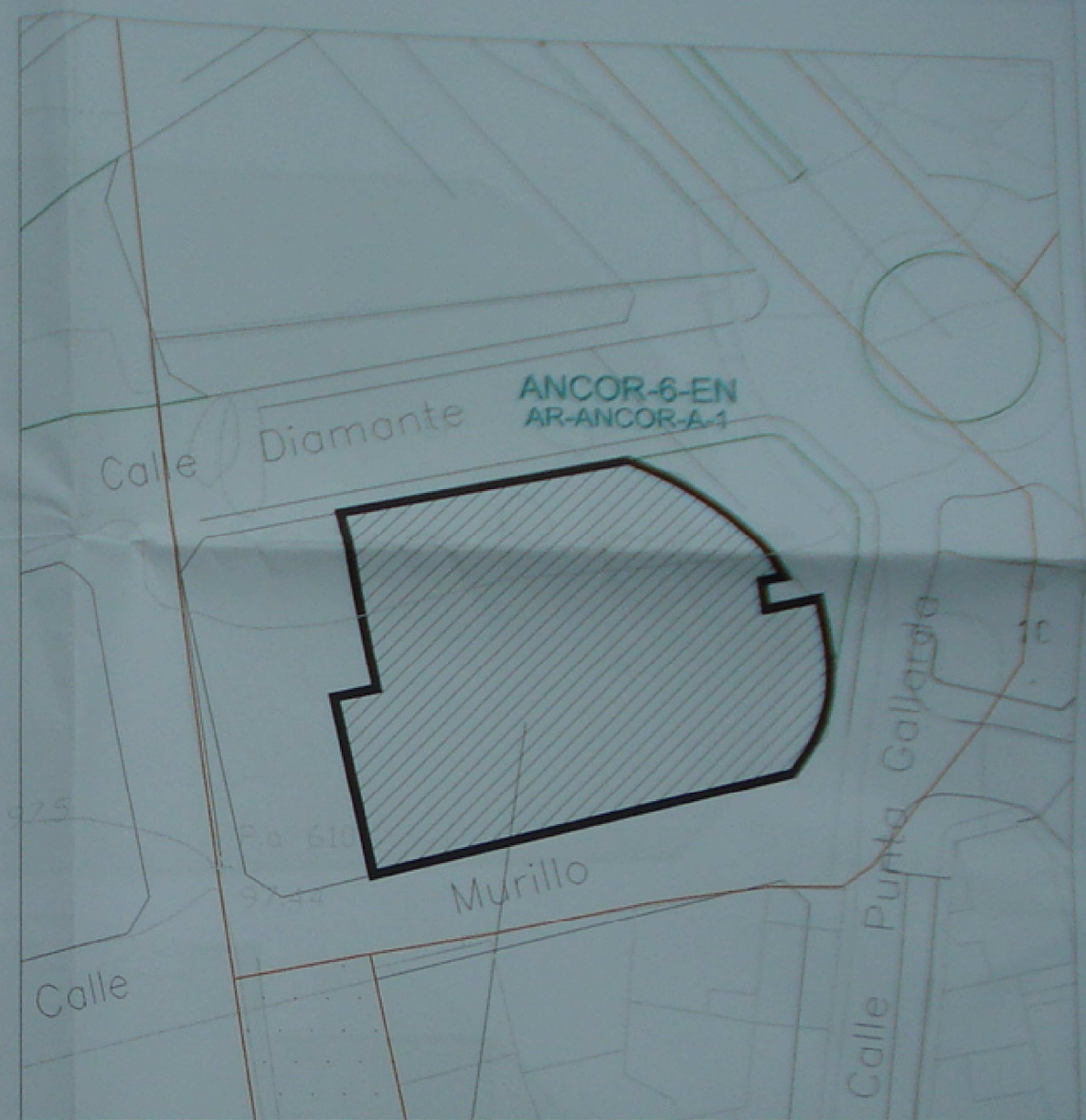


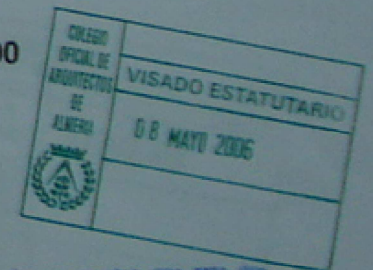


SITUACIÓN

ESCALA : 1/2000



EMPLAZAMIENTO E:1/500



DILIGENCIA: Para hacer constar que este documento ha sido aprobado DEFINITIVAMENTE POR EL AYUNTAMIENTO PLURAL EN SESION celebrada el día 24 DE JULIO DE 2006 El Encargo 13 de MAYO de 2007

ESTUDIO DE DETALLE EN EL ANCOR-6-EN DE EL EJIDO

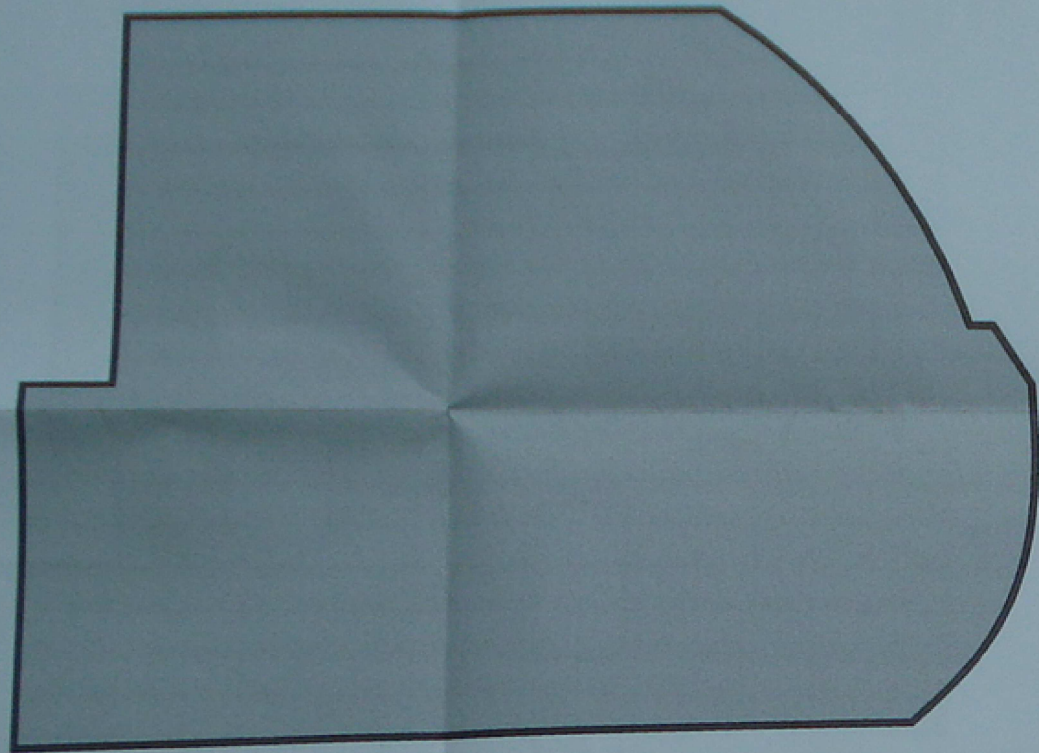
PLANO DE SITUACIÓN Y EMPLAZAMIENTO

PARCELA 3.1 (ANCOR-6-EN)

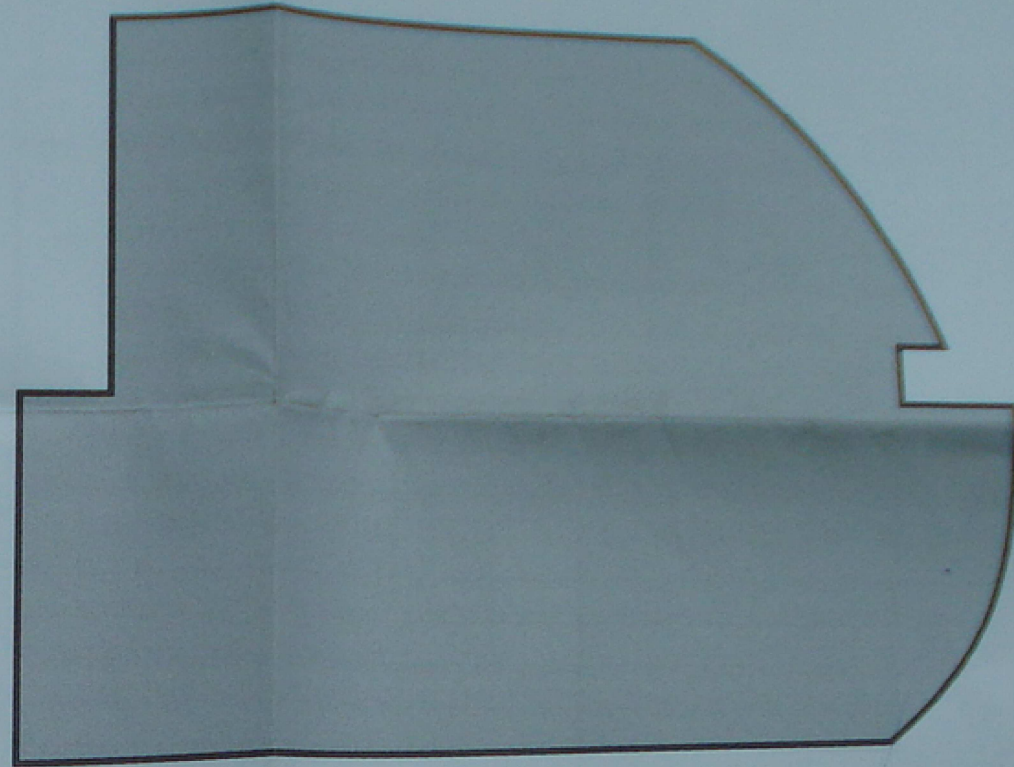
PROMOTOR: RESIDENCIAL MIRAMAR DE ADRA, S.L.

E/1:2.000 Y 1:500

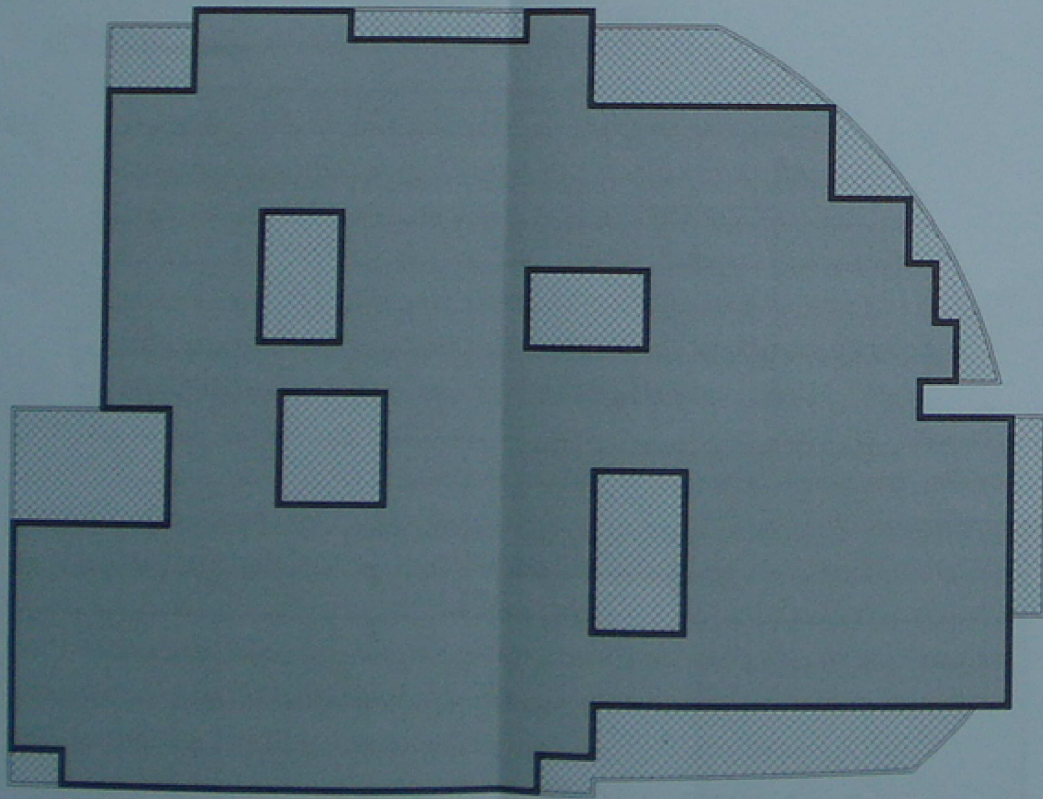
GUILLERMO GUTIERREZ ALCOBA  
ARQUITECTO



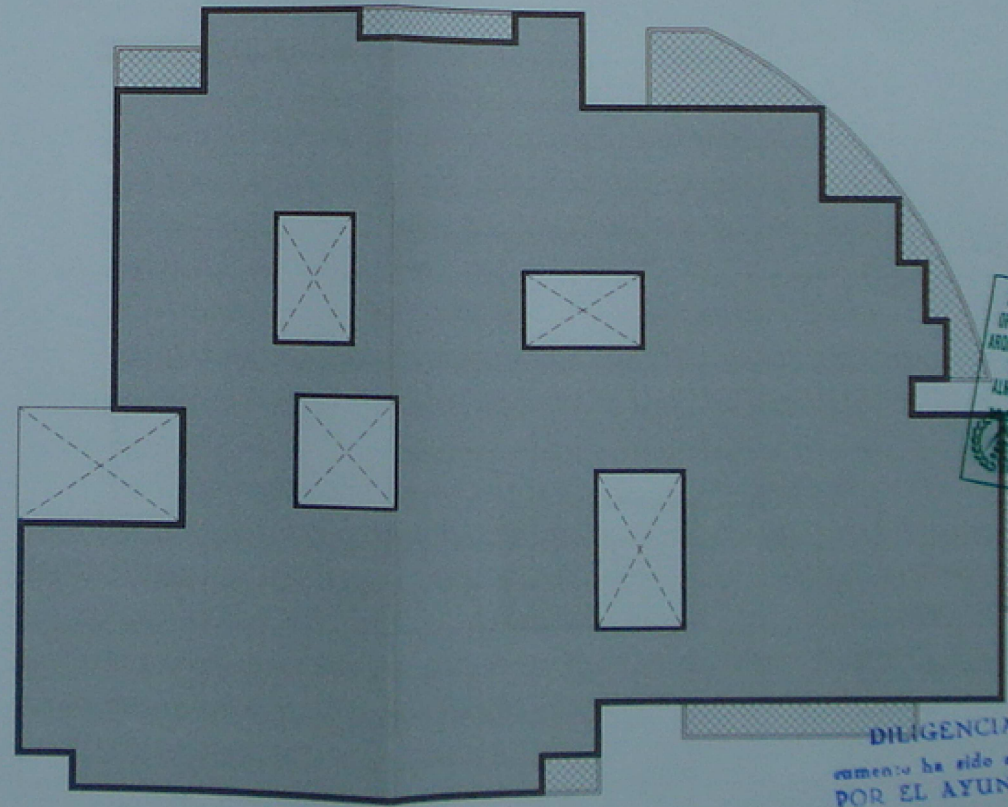
PLANTA SÓTANO  
SUPERFICIE CONSTRUIDA 1477.37 M2



PLANTA BAJA  
SUPERFICIE CONSTRUIDA 1465.38 M2



PLANTA PRIMERA  
SUPERFICIE CONSTRUIDA 1313.05 M2



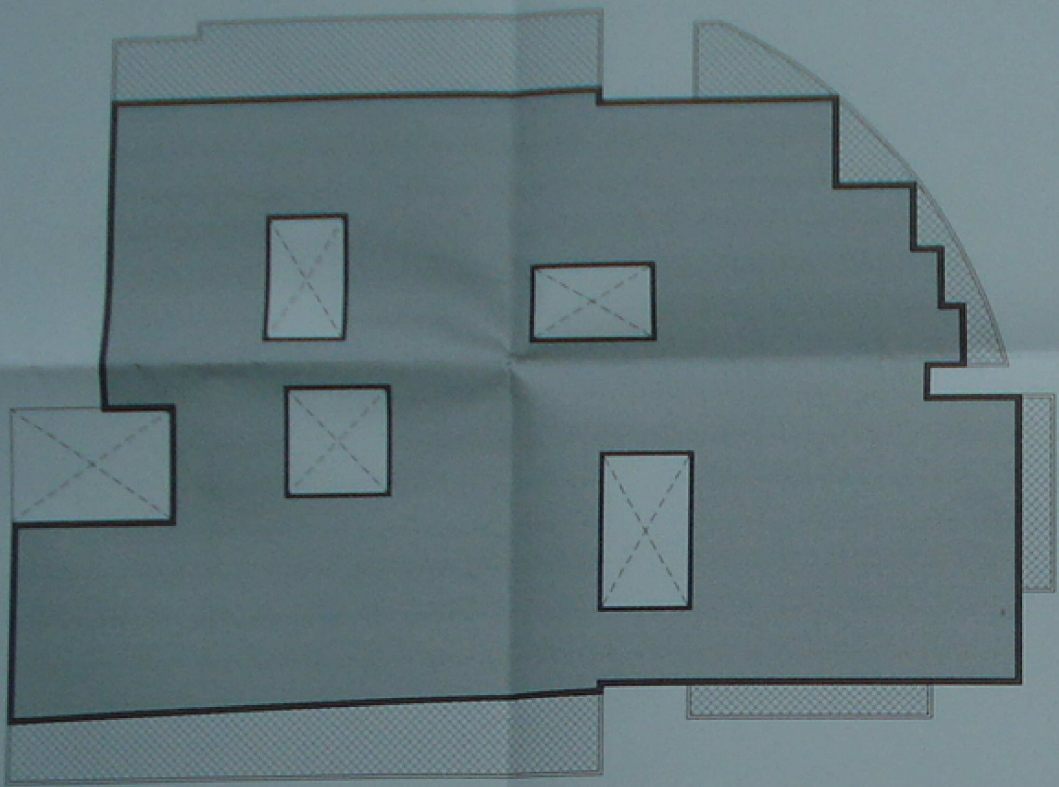
PLANTA SEGUNDA  
SUPERFICIE CONSTRUIDA 1396.80 M2

COLEGIO  
OFICIAL DE  
ARQUITECTOS  
DE  
ALMERIA  
VISADO ESTATUTARIO  
08 MAYO 2006

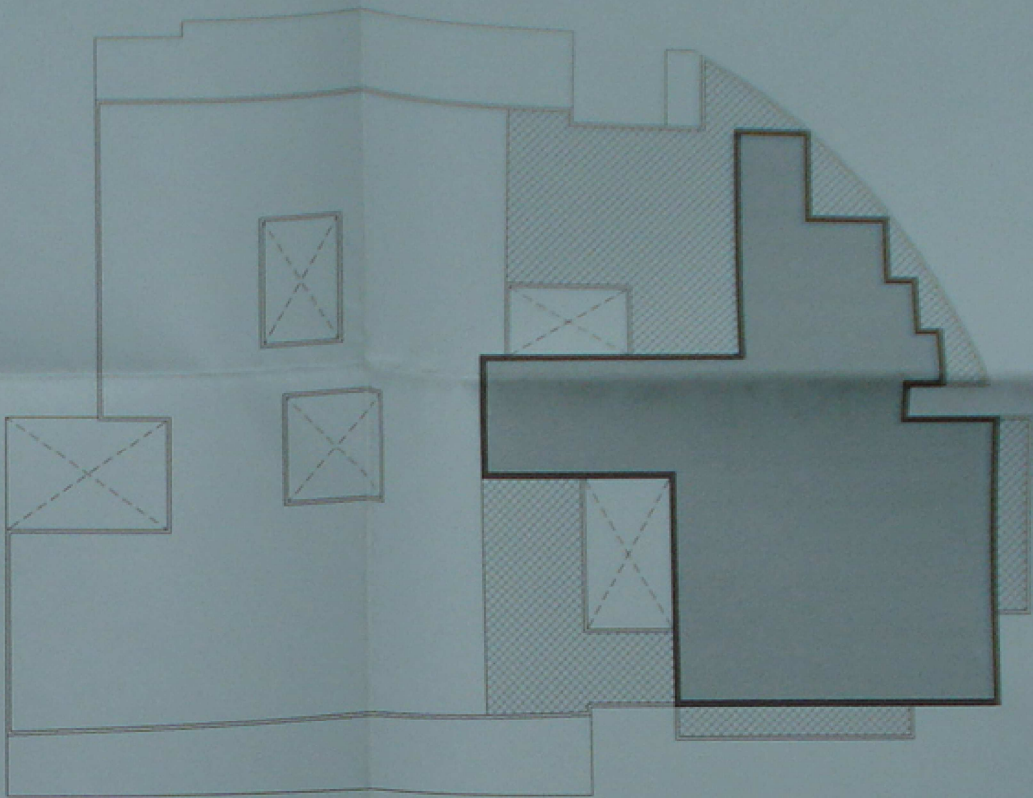
DILIGENCIA: Para hacer constar que este documento ha sido aprobado DEYIN @ VDA EN DE  
POR EL AYUNTAMIENTO PLENO, en sesión celebrada el día 24 DE JULIO DE 2006  
El Ejido, a 13 de Mayo de 2007  
DOY FIRM  
EL SECRETARIO

ESTUDIO DE DETALLE EN EL ANCOR-6-EN DE EL EJIDO  
PLANO DE ORDENACION DE VOLUMENES  
PARCELA 5.1 (ANCOR-6-EN)  
PROMOTOR: RESIDENCIAL MIRAMAR DE ADRA, S.L.

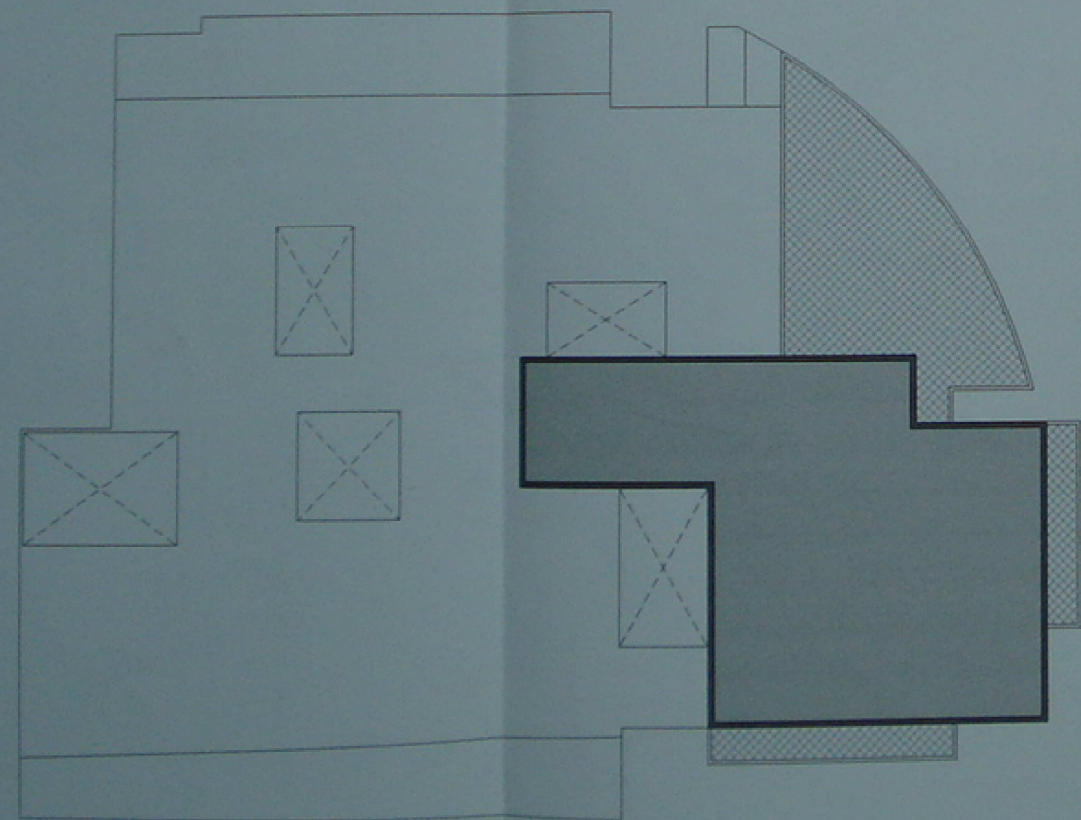
EN LA OFICINA DE INGENIEROS DE ALMERIA  
ARQUITECTO



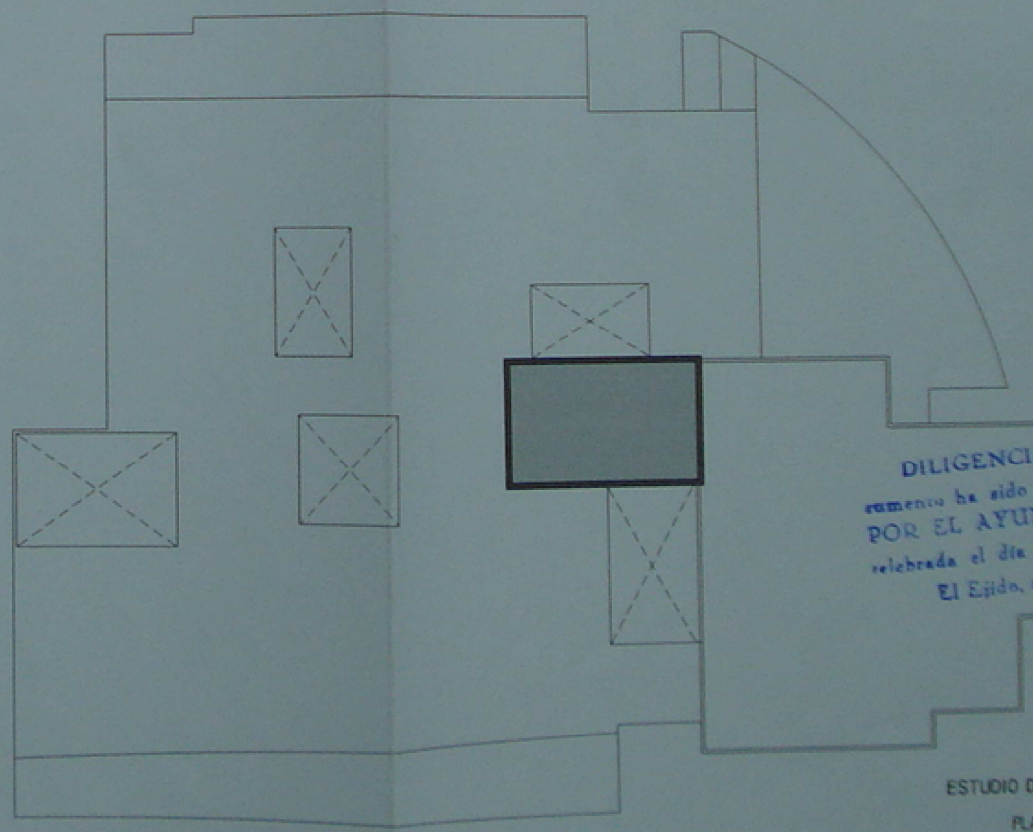
PLANTA ATICO  
SUPERFICIE CONSTRUIDA 1132,98M2



PLANTA CUARTA  
SUPERFICIE CONSTRUIDA 395,29 M2



PLANTA QUINTA  
SUPERFICIE CONSTRUIDA 309,23 M2



PLANTA CUBIERTA  
SUPERFICIE CONSTRUIDA 51,56 M2

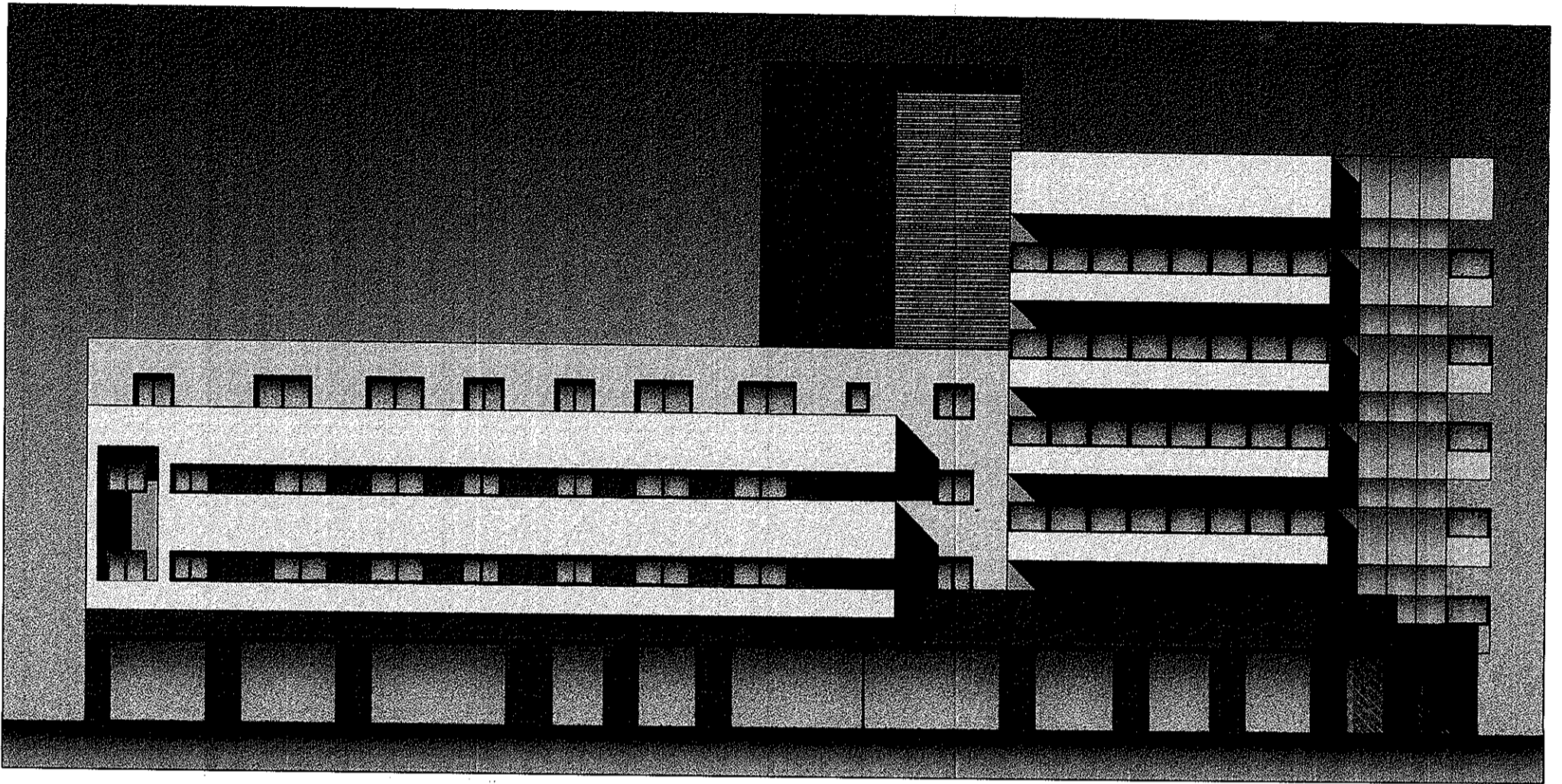
COLEGIO OFICIAL DE ARQUITECTOS DE ALMERIA	VISADO ESTATUTARIO
	08 MAYO 2006

DILIGENCIA: Para hacer constar que este documento ha sido aprobado por el Ayuntamiento Pleno, en sesión celebrada el día 24 de Julio de 2006 El Ejido, a 13 de Agosto de 2007

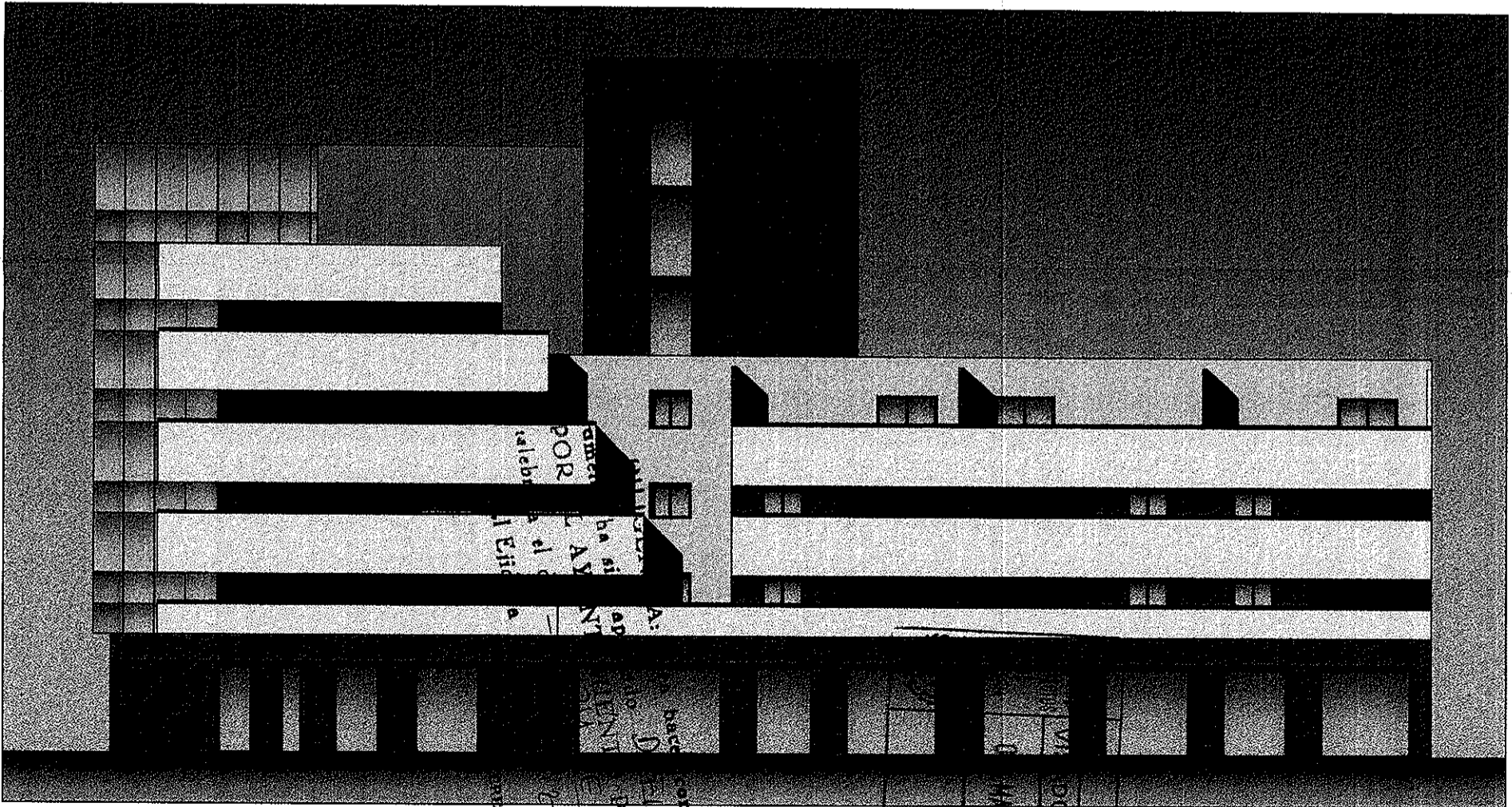
*[Handwritten signature and official stamp]*

ESTUDIO DE DETALLE EN EL ANCOR-6-EN DE EL EJIDO  
PLANO DE ORDENACION DE VOLUMENES  
PARCELA 3.1 (ANCOR-6-EN)  
PROMOTOR: RESIDENCIAL MIRAMAR DE ADRA, S.L.

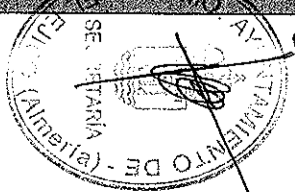
GUILLELMO MARTINEZ ALCOSA  
ARQUITECTO  
E/ 1.250  
3



ALZADO CALLE MURILLO



ALZADO CALLE DIAMANTE



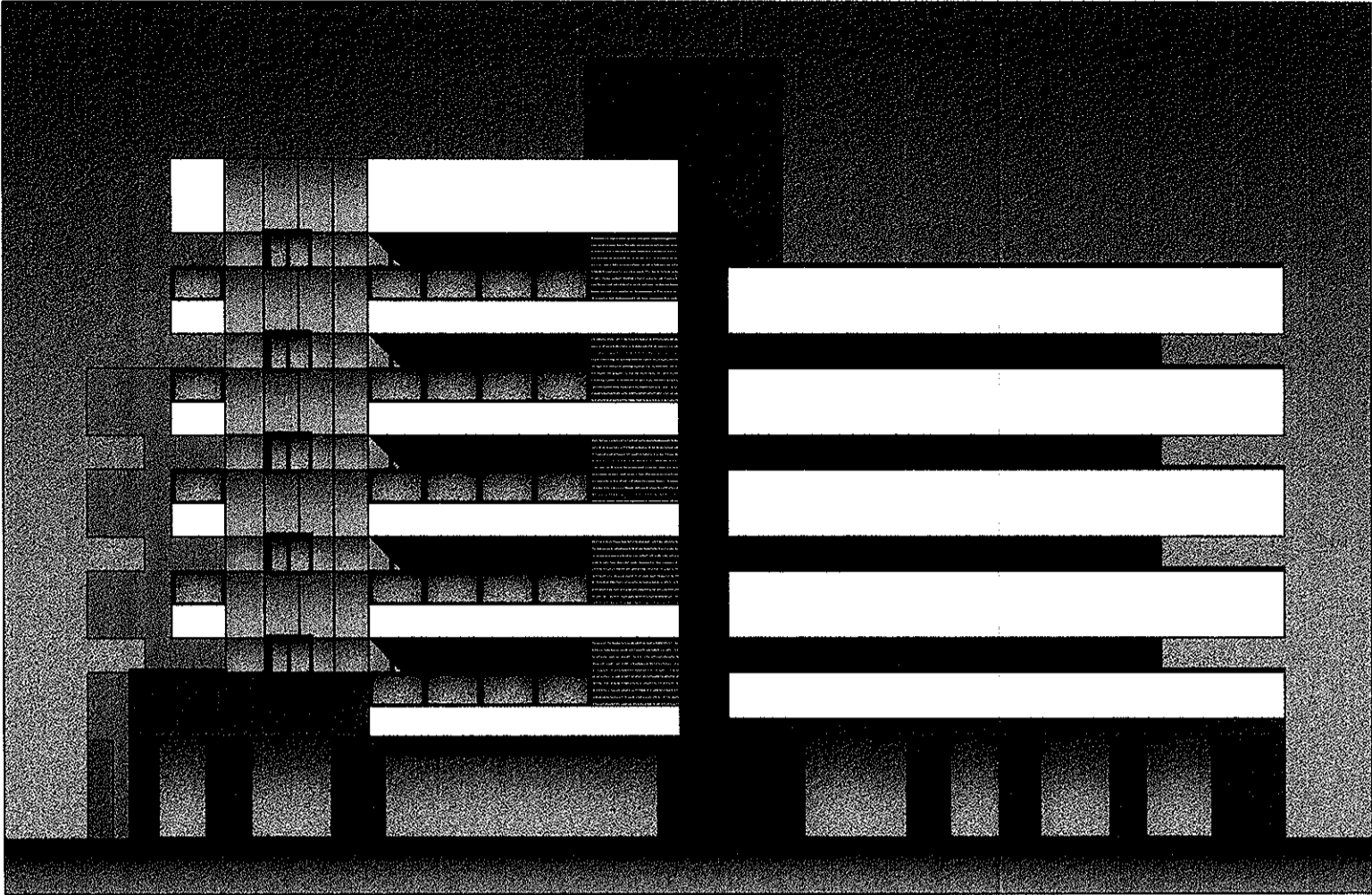
copiar que este do  
 INQUIERENTE  
 BIENO, es scida  
 de 2007  
 de 2006

VI  
 DO ESTATUTARIO  
 MAYO 2006

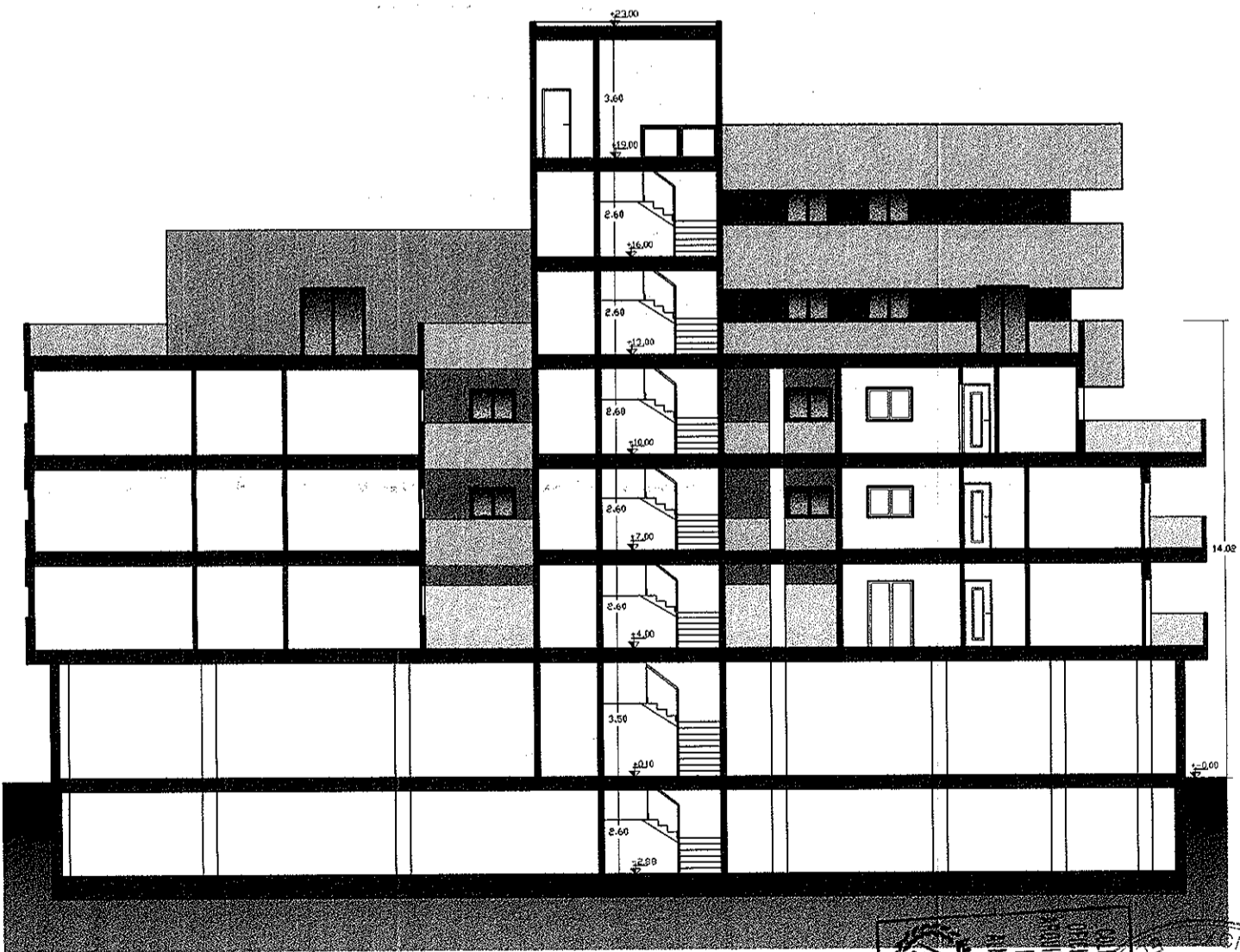
ESTUDIO DE DETALLE EN EL ANCOR-6-EN DE EL EJIDO  
 PLANO DE ALZADOS  
 PARCELA 3.1 (ANCOR-6-EN)  
 PROMOTOR: RESIDENCIAL MIRAMAR DE ADRA, S.L.

GUILLERMO GONZALEZ ALCOBA  
 ARQUITECTO

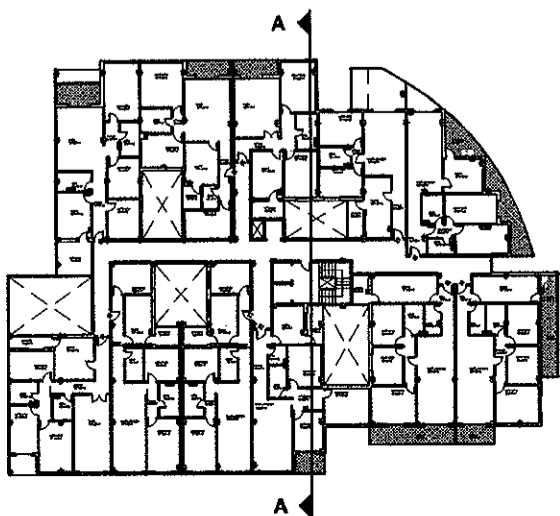
E/ 1:200




ALZADO CALLE PUNTA GALLARDA



CORTE A-A




  
 VISADO ESTATUTARIO  
 08 MAYO 2006



DILIGENCIA: Para hacer constar que este documento ha sido aprobado DEFINITIVAMENTE POR EL AYUNTAMIENTO PLENO, en sesión celebrada el día 24 DE JULIO DE 2006 El Ejido, a 13 de Mayo de 2007  
 DOY FE:  
 Pte. SECRETARIO

ESTUDIO DE DETALLE EN EL ANCOR-6-EN DE EL EJIDO  
 PLANO DE ALZADOS  
 PARCELA 3.1 (ANCOR-6-EN)  
 PROMOTOR: RESIDENCIAL MIRAMAR DE ADRA, S.L.