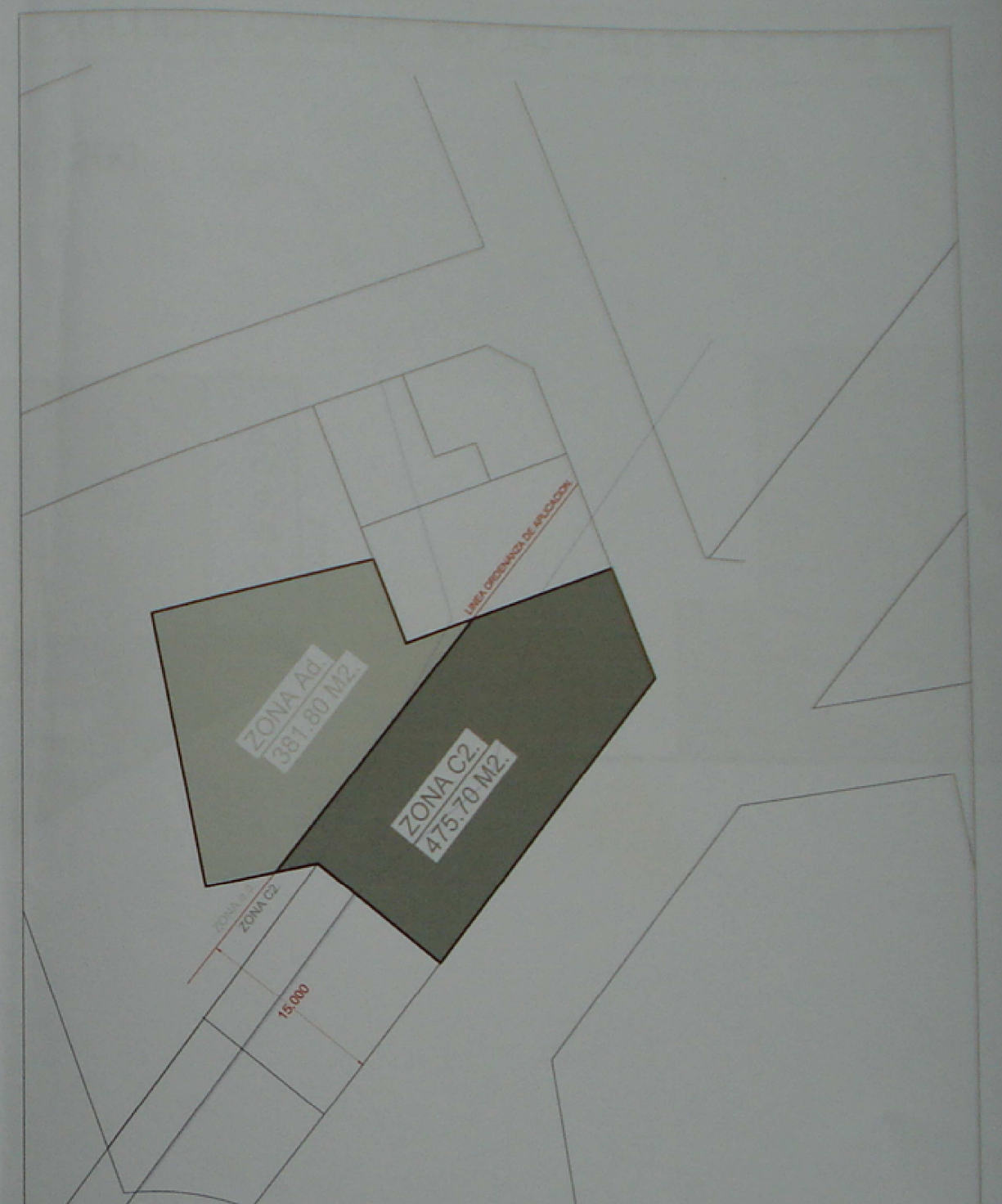


PLANO DE ESTRUCTURA DE LA PROPIEDAD.

Escala: 1/500

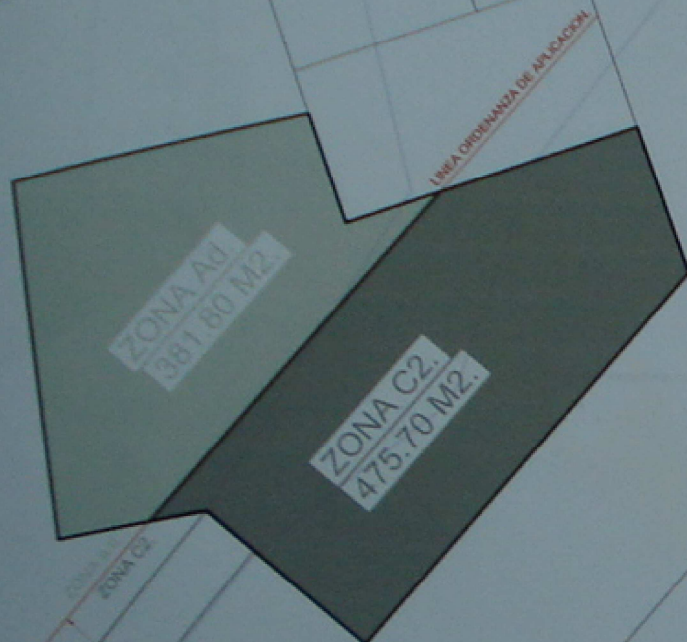
LOS SOLARES A, B, Y C, SON PROPIEDAD DE QUANTUM INMOBILIARIA Y TERRENOS AL, QUINTAL S.L.



ORDENANZAS DE APLICACION.

Escala: 1/500

SITUAC



ORDENANZAS DE APLICACION.

Escala: 1/500



SITUACION.

ESCALA 1:125
Usado de Documento de Planeamiento sin control urbanístico según Art. 242.1 de la Ley del Suelo.

OFICINA TECNICA DE ARQUITECTURA Y URBANISMO

ESTUDIO DE DETALLE.

MODIFICADO.

LOCALIDAD: EL EJIDO. (ALMERIA.).

PROMOTOR: QUANTIUM INMOBILIARIA Y TERRENOS AL, QUINTAL S.L.

FECHA:
MARZO-2.003

SUSTITUYE AL:
1 DE 5

ESCALA:
1: 500 1: 1.125

REFERENCIA:
30-2.002

DELINEANTE:
JUAN MIGUEL CASTILLO

PLANO NUMERO:
DE

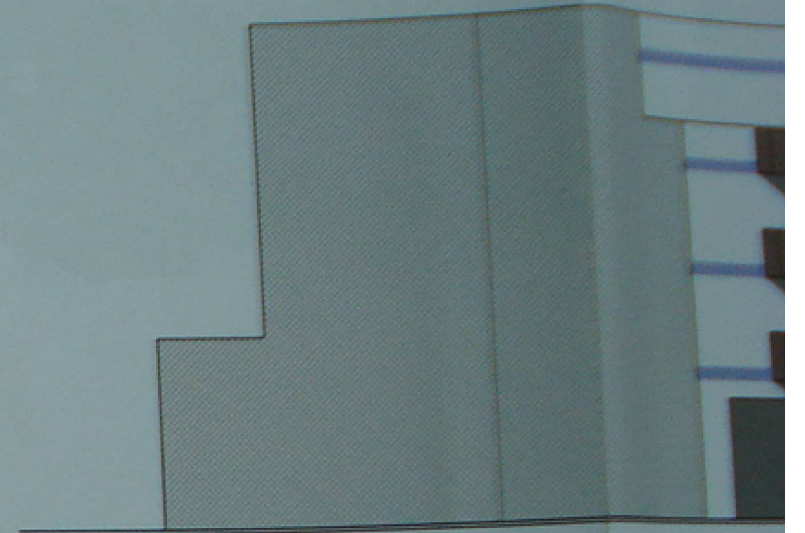
SITUACION.
PLANO DE ESTRUCTURA DE LA PROPIEDAD Y ORDENANZAS DE APLICACION.

ARQUITECTO:
ANTONIO GONGORA SEBASTIAN



SOLAR, EXCLUIDO CAMINO. $857.50 - 185.97 = 671.53 \text{ M}^2$.

ESCALA 1 : 200



VIST

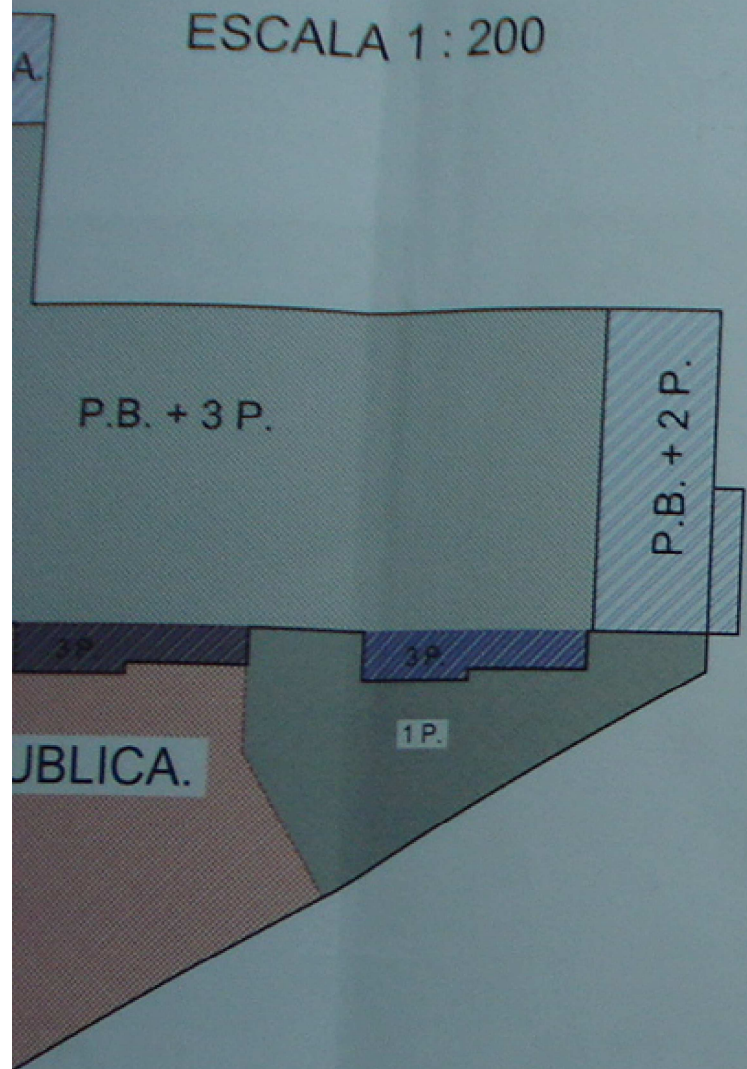
(SOLAR A).	A.d. 375.94 X 1.7133 =	644.10 M2.
(SOLAR C).	C.2. 21.25 X 3.2234 =	68.50 M2.
(SOLAR B).	C.2. 274.34 X 3.2234 =	884.30 M2.
EDIFICABILIDAD SIN T.A.U. =		1.596.90 M2.

RESUMEN GENERAL.- EDIFICABILIDAD PROPUESTA.

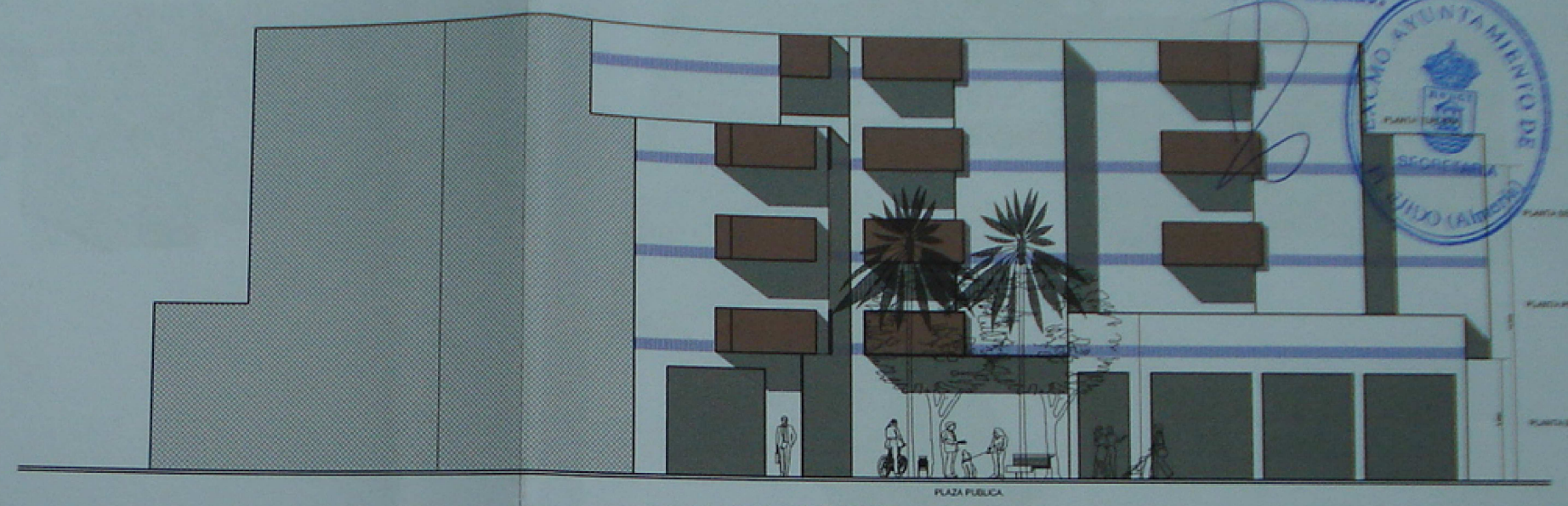
857.50 - 185.97 = 671.53 M2.	SUPERF. PLANTA BAJA.	671.53
	PLANTA 1 y 2 DE VIVIENDAS.	1.014.58
	PLANTA DE ATICO.	453.53
EDIFICABILIDAD CON T.A.U. S/ ESTUDIO DE DETALLE.		2.139.64
EDIFICABILIDAD SIN T.A.U.		1.596.90
	SUP. PARA T.A.U.	542.74

SOLAR. EXCLUIDO CAMINO. $857.50 - 185.97 = 671.53 \text{ M}^2$.

ESCALA 1 : 200



DILIGENCIA: Para hacer constar que este documento ha sido aprobado *Definitivamente*
 POR EL AYUNTAMIENTO DE EL EJIDO (ALMERIA), en sesión celebrada el día *26 de Abril de 2003*
 El Eje. a *7 de Mayo de 2003*
 Doy fe:
 N.º SECRETARIO,



VISTA GENERAL DE VOLUMEN.

ESCALA 1 : 200

COLEGIO OFICIAL DE ARQUITECTOS DE ALMERIA

VISADO ESTATUTARIO

22 ABR. 2003

Visado de Documento de Placamiento sin control urbanístico según Art. 242.7 de la Ley del Suelo.

OFICINA TECNICA DE ARQUITECTURA Y URBANISMO

ESTUDIO DE DETALLE.
MODIFICADO.

LOCALIDAD: EL EJIDO. (ALMERIA.).

PROMOTOR: QUANTIUM INMOBILIARIA Y TERRENOS AL, QUINTAL S.L.

FECHA: MARZO-2.003 SUSTITUYE AL: 3 DE 5

ESCALA: 1: 200 1: 100 REFERENCIA: 30-2.002

DELINTEANTE: JUAN MIGUEL CASTILLO PLANO NUMERO: DE

EDIFICACION SEGUN ESTUDIO DE DETALLE ALINEACIONES VOLUMEN Y EDIFICABILIDAD.

ARQUITECTO: ANTONIO GONGORA SEBASTIAN



RESUMEN GENERAL.- EDIFICABILIDAD PROPUESTA.		
857.50 - 185.97 = 671.53 M2.	SUPERF. PLANTA BAJA.	671.53 M2.
	PLANTA 1 y 2 DE VIVIENDAS.	1.014.58 M2.
	PLANTA DE ATICO.	453.53 M2.
	EDIFICABILIDAD CON T.A.U. S/ ESTUDIO DE DETALLE.	2.139.64 M2.
	EDIFICABILIDAD SIN T.A.U.	1.596.90 M2.
	SUP. PARA T.A.U.	542.74 M2.



SUP. PLANTA BAJA CUBIERTA.

$857.50 - 185.97 = 671.53 \text{ M2.}$



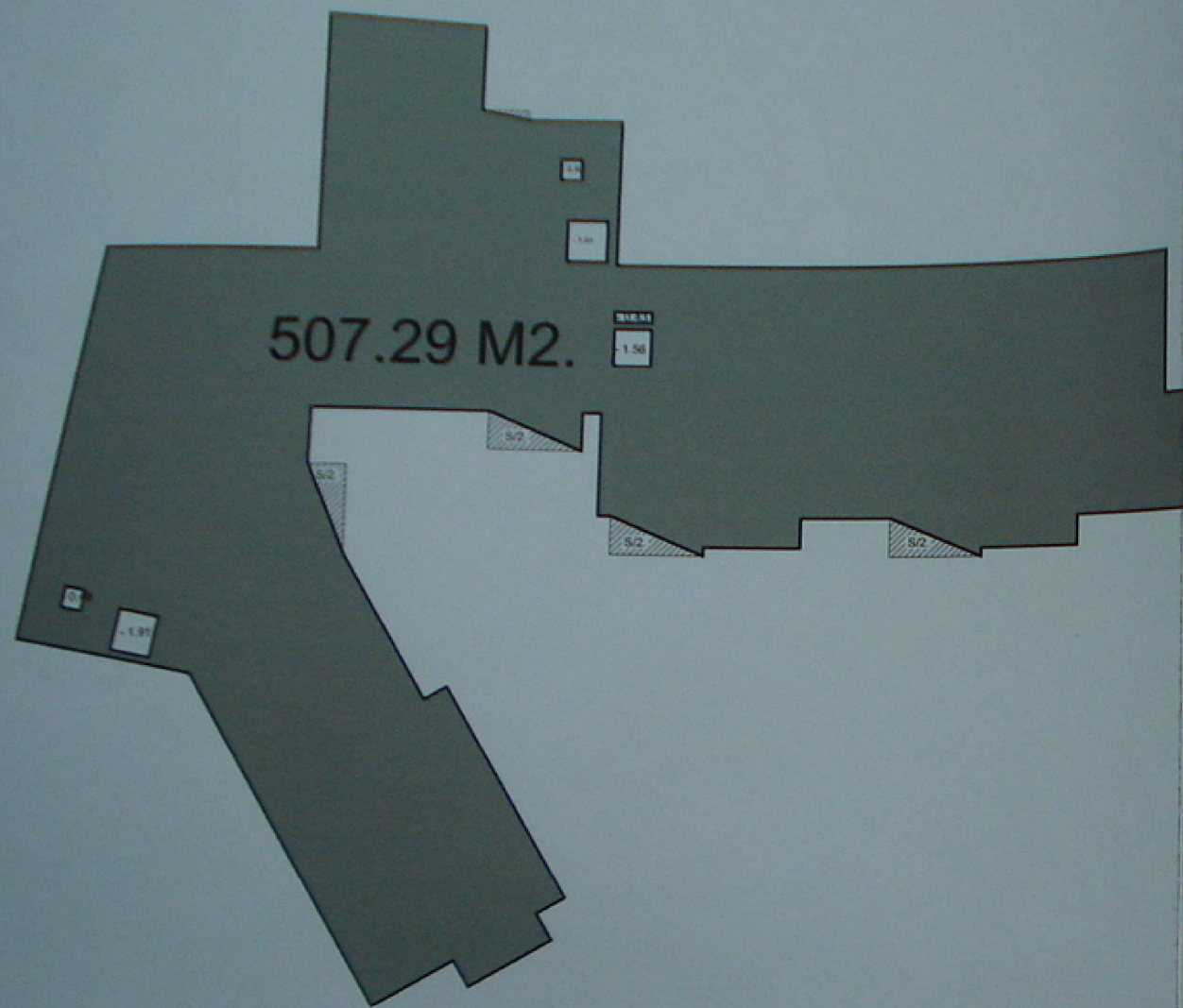
SUP. PLANTA VIVIENDAS 1 y 2.

$514.08 - (0.49 + 1.91 + 0.43 + 1.56 + 1.91 + 0.49 = 6.79) = 507.29 \text{ M2.}$
 $507.29 \times 2 = 1.014.58 \text{ M2.}$

(SOLAR A).	A.d.	$375.94 \times 1.7133 =$	644.10 M2.
(SOLAR C).	C.2.	$21.25 \times 3.2234 =$	68.50 M2.
(SOLAR B).	C.2.	$274.34 \times 3.2234 =$	884.30 M2.
EDIFICABILIDAD SIN T.A.U. =			1.596.90 M2.

RESUMEN GENERAL.- EDIFICABILIDAD PROPUESTA.

$857.50 - 185.97 = 671.53 \text{ M2.}$	SUPERF. PLANTA BAJA.	671.53
	PLANTA 1 y 2 DE VIVIENDAS.	1.014.58
	PLANTA DE ATICO.	453.53
	EDIFICABILIDAD CON T.A.U. S/ ESTUDIO DE DETALLE.	2.139.64
	EDIFICABILIDAD SIN T.A.U.	1.596.90
	SUP. PARA T.A.U.	542.74



SUP. PLANTA VIVIENDAS 1 y 2.

514.08. - (0.49 + 1.91 + 0.43 + 1.56 + 1.91 + 0.49 = 6.79) = 507.29 M2.
 507.29X 2 = 1.014.58 M2.



SUP-PLANTA 3 ATICO.

507.29 - 53.76 = 453.53 M2.

DIRECCION DE PLANEAMIENTO URBANISTICO
 Definitivamente
 Por el AYU. de Almería en sesión celebrada el día 26 de Abril de 2003
 DOY FE
 EL SECRETARIO.



COLEGIO OFICIAL DE ARQUITECTOS DE ALMERIA	VISADO ESTATUTARIO
	22 ABR. 2003
Visado de Documento de Planteamiento sin control urbanístico según Art. 242.7	

OFICINA TECNICA DE ARQUITECTURA Y URBANISMO		GONGORA GG ARQUITECTURA Y URBANISMO
ESTUDIO DE DETALLE.		
MODIFICADO.		
LOCALIDAD: EL EJIDO. (ALMERIA.).		
PROMOTOR: QUANTIUM INMOBILIARIA Y TERRENOS AL, QUINTAL S.L.		
FECHA: MARZO-2.003	SUSTITUYE AL: 5 DE 5	EDIFICABILIDAD PROPUESTA,
ESCALA: 1: 250	REFERENCIA: 30-2.002	
DELINEANTE: JUAN MIGUEL CASTILLO	PLANO NUMERO: DE	ARQUITECTO: ANTONIO GONGORA SEBASTIAN

RESUMEN GENERAL.- EDIFICABILIDAD PROPUESTA.		
857.50 - 185.97 = 671.53 M2.	SUPERF. PLANTA BAJA.	671.53 M2.
	PLANTA 1 y 2 DE VIVIENDAS.	1.014.58 M2.
	PLANTA DE ATICO.	453.53 M2.
EDIFICABILIDAD CON T.A.U. S/ ESTUDIO DE DETALLE.		2.139.64 M2.
EDIFICABILIDAD SIN T.A.U.		1.596.90 M2.
SUP. PARA T.A.U.		542.74 M2.