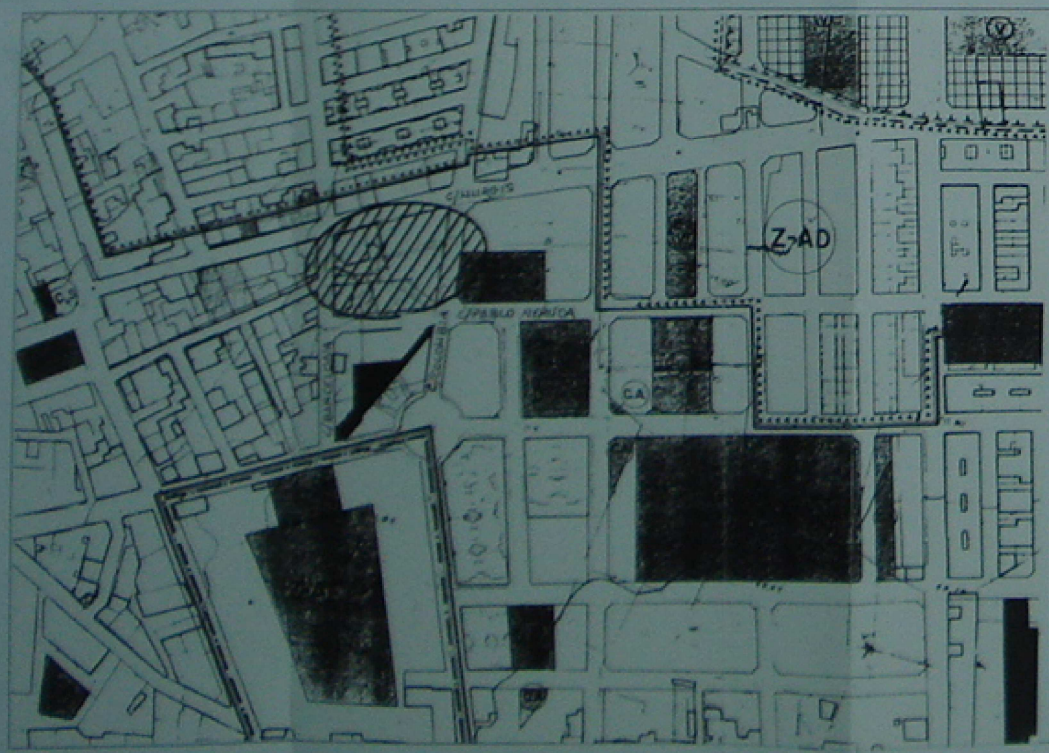


SITUACION ESCALA: 1/10.000



EMPLAZAMIENTO ESCALA: 1/250  
 DELIMITACION DE LAS TRES SITUACIONES DE SUELO URBANO DENTRO DE LA PARCELA

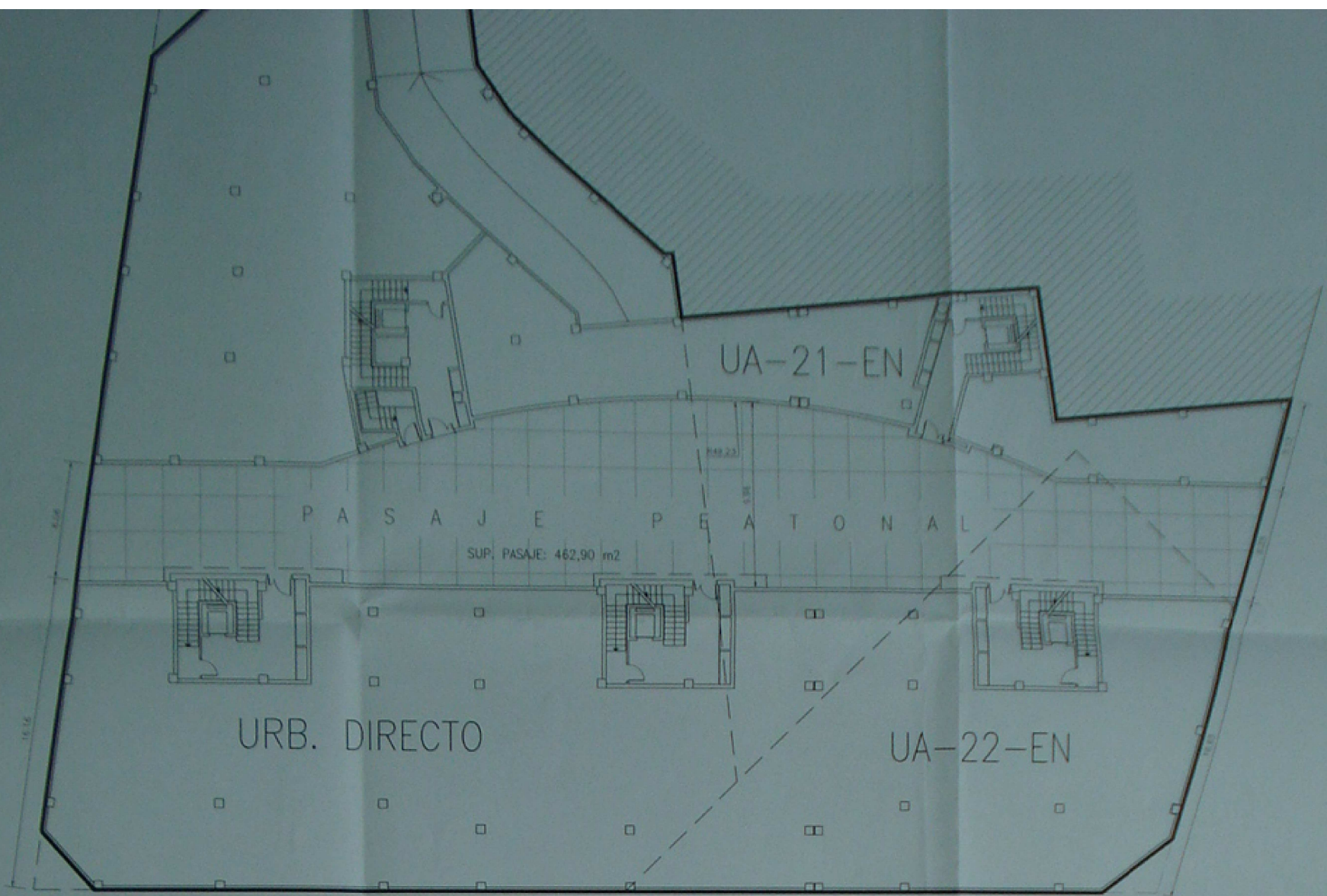


LOCALIZACION ESCALA: 1/2.000

	ESTUDIO DE DETALLE
	HIJOS DE JUAN Y TERESA S.L.
ENTRE C/ MURGIS, C/ BARCELONA, C/ COLOMBIA Y C/ PABLO NERUDA EL EJIDO (ALMERIA)	
SITUACION, LOCALIZACION Y EMPLAZAMIENTO	
E: 1/10.000	E: 1/2.000
E: 1/250	

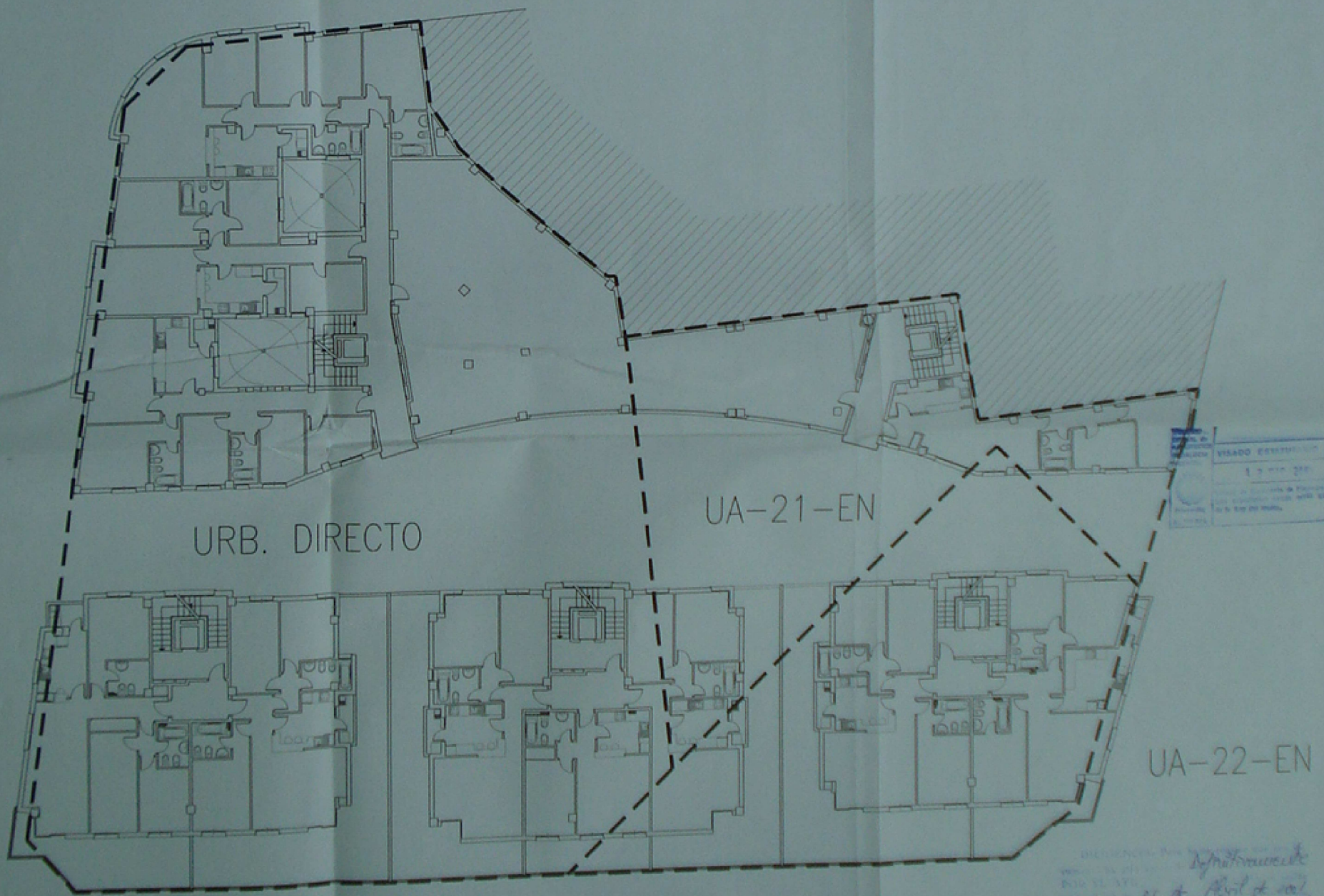
*Definitivamente  
 25 de Abril de 2001  
 2001-11-11 Ptoy 4.000*





PLANTA BAJA

SUP. DE PARCELA AJUSTADA A ALINEACIÓN: 2.178,28 m<sup>2</sup>



PLANTAS PRIMERA SEGUNDA Y TERCERA

ESTUDIO DE DETALLE  
 HIDOS DE JUAN Y TERESA S.L.  
 ENTRE C/ MURGIS, C/ BARCELONA, C/ COLOMBIA Y C/ PABLO NERUDA EL EJIDO (ALMERIA)  
 SUPERPOSICION DE LA DELIMITACION DE LAS TRES SITUACIONES URBANISTICAS CON EDIFICIO PROYECTADO  
 EL: 1/150

EST-2  
 00/00  
 CANTON  
 20000000





### CUADRO DE SUPERFICIES CONSTRUIDAS MAXIMAS

TRES SITUACIONES DE SUELO URBANO:

UA-21-EN	1.640,00 m <sup>2</sup>
UA-22-EN	1.675,08 m <sup>2</sup>
URBANO DIRECTO	
PLANTA BAJA	1.384,85 m <sup>2</sup>
PLANTA PRIMERA	1.150,65 m <sup>2</sup>
PLANTA SEGUNDA	1.150,65 m <sup>2</sup>
PLANTA TERCERA	1.150,65 m <sup>2</sup>
PLANTA ATICO	891,04 m <sup>2</sup>
TOTAL SOLIDO CAPAZ	5.727,84 m <sup>2</sup>

LA SUPERFICIE MAX. EDIFICABLE DEL EDIFICIO : 9.042,92 m<sup>2</sup>

LA SUPERFICIE PREVISTA REAL EDIFICADA : 8.394,02 m<sup>2</sup>

SE COMPRUEBA QUE:

LA SUPERFICIE MAX. EDIFICABLE > SUP. PREVISTA REAL EDIFICADA  
 9.042,92 m<sup>2</sup> > 8.394,02 m<sup>2</sup>

BILIGENCIA: Para hacer constar que este documento ha sido aprobado definitivamente por el AYU el día 25 de Abril de 2001 a las 15:15 hrs. Mayo de 2001

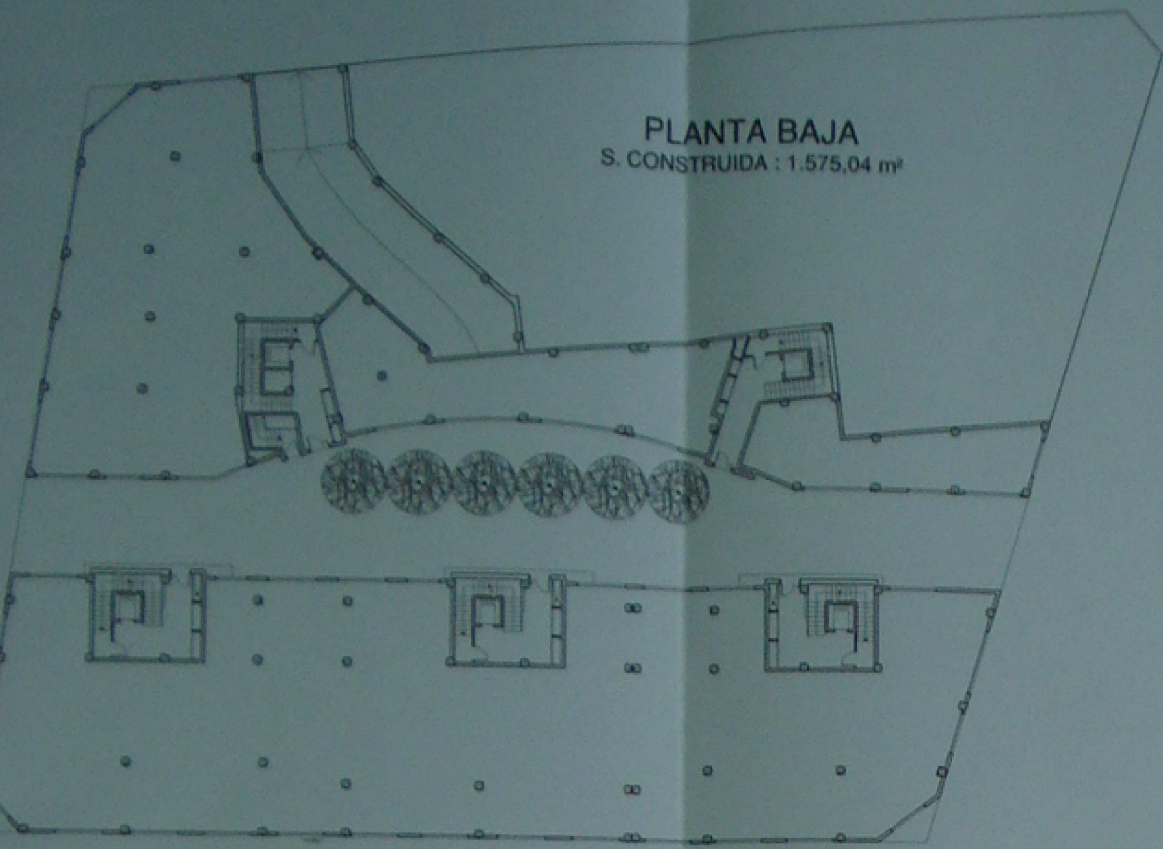


ARQUITECTOS: ESTUDIO DE DETALLE  
 HIJOS DE JUAN Y TERESA S.L.  
 ENTRE C/ MURGIS, C/ BARCELONA, C/ COLOMBIA Y C/ PABLO NERUDA EL EJIDO (ALMERIA)  
 REDISTRIBUCION DE SUP. CONST.  
 COMPROBACION: SUP. MAX. CONST. > SUP. REAL CONST.  
 E: 1/250

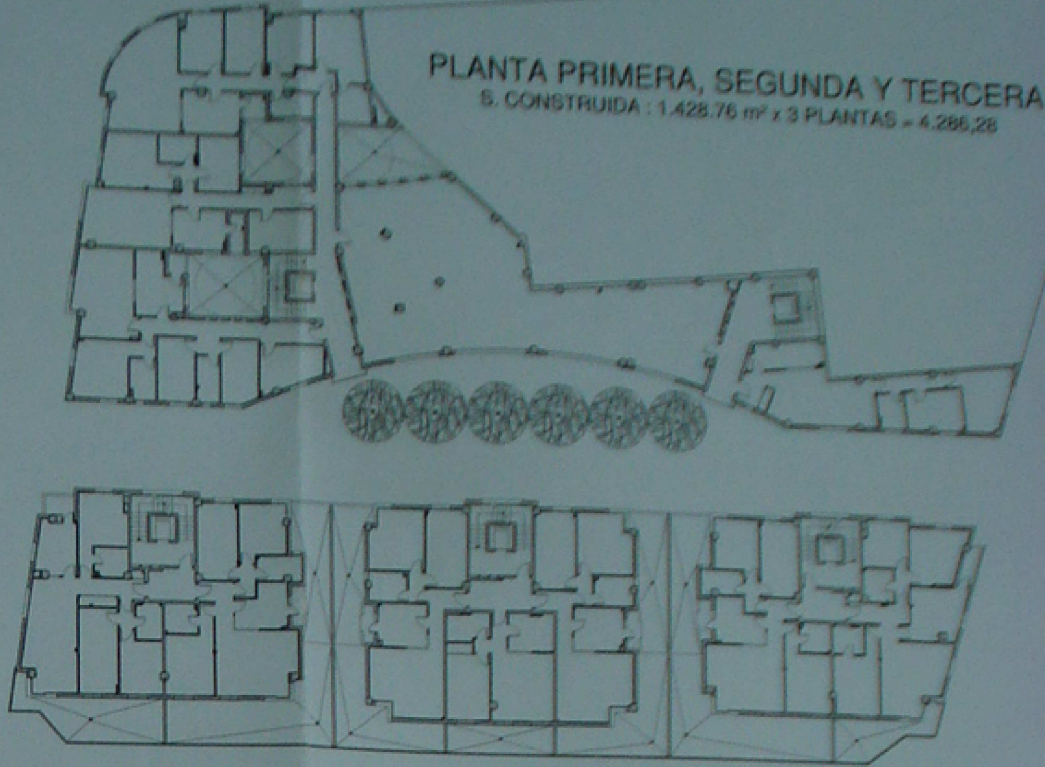
EST-3  
 00/08  
 CANTON



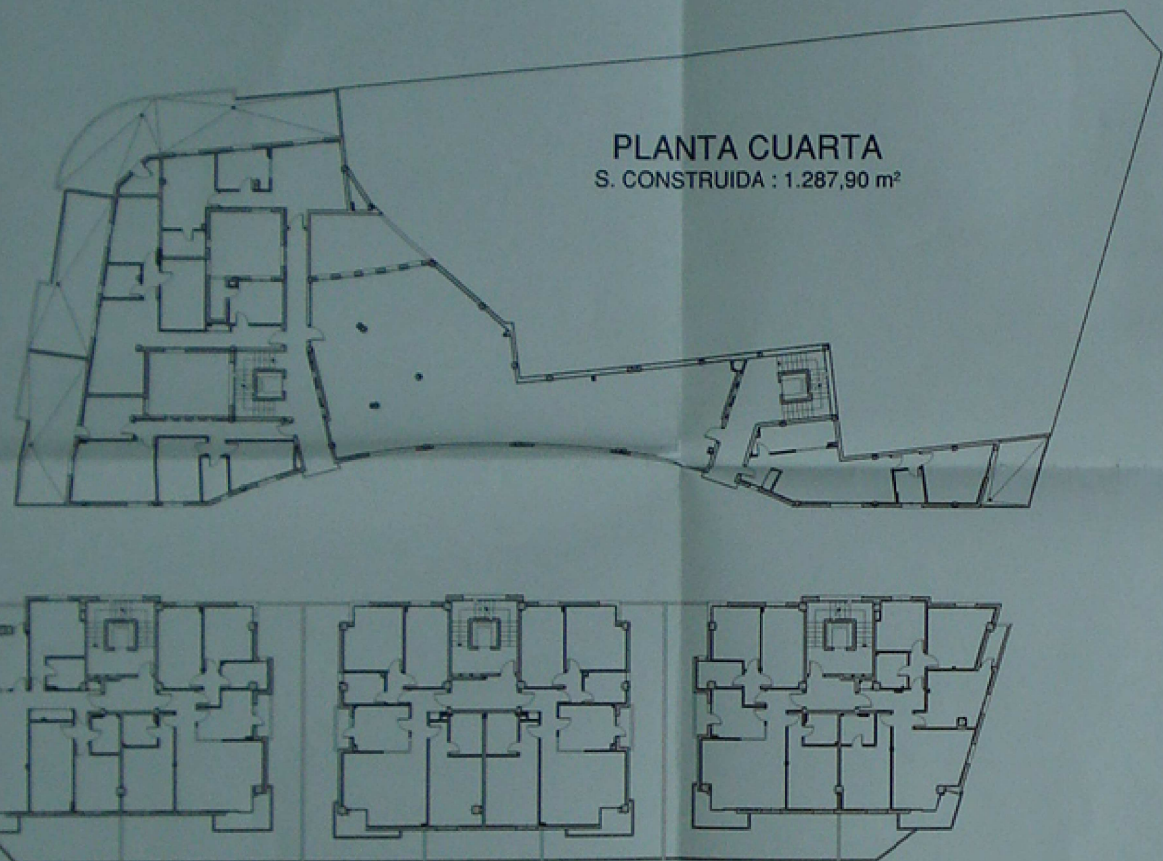
**PLANTA BAJA**  
S. CONSTRUIDA : 1.575,04 m<sup>2</sup>



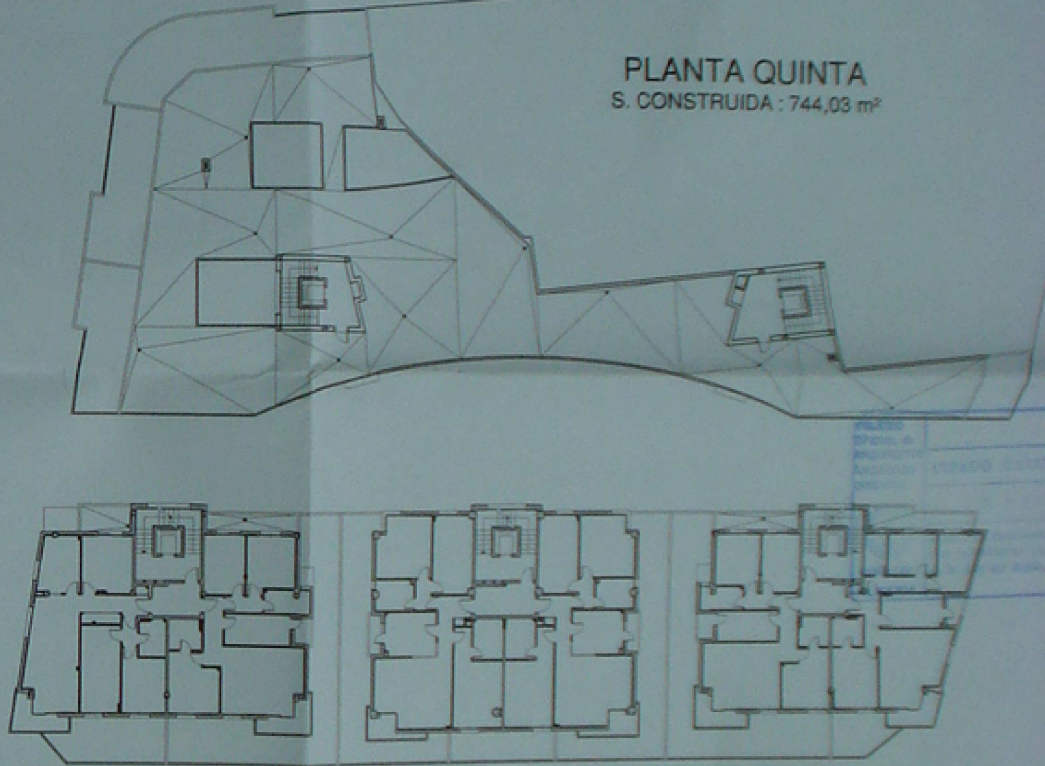
**PLANTA PRIMERA, SEGUNDA Y TERCERA**  
S. CONSTRUIDA : 1.428,76 m<sup>2</sup> x 3 PLANTAS = 4.286,28



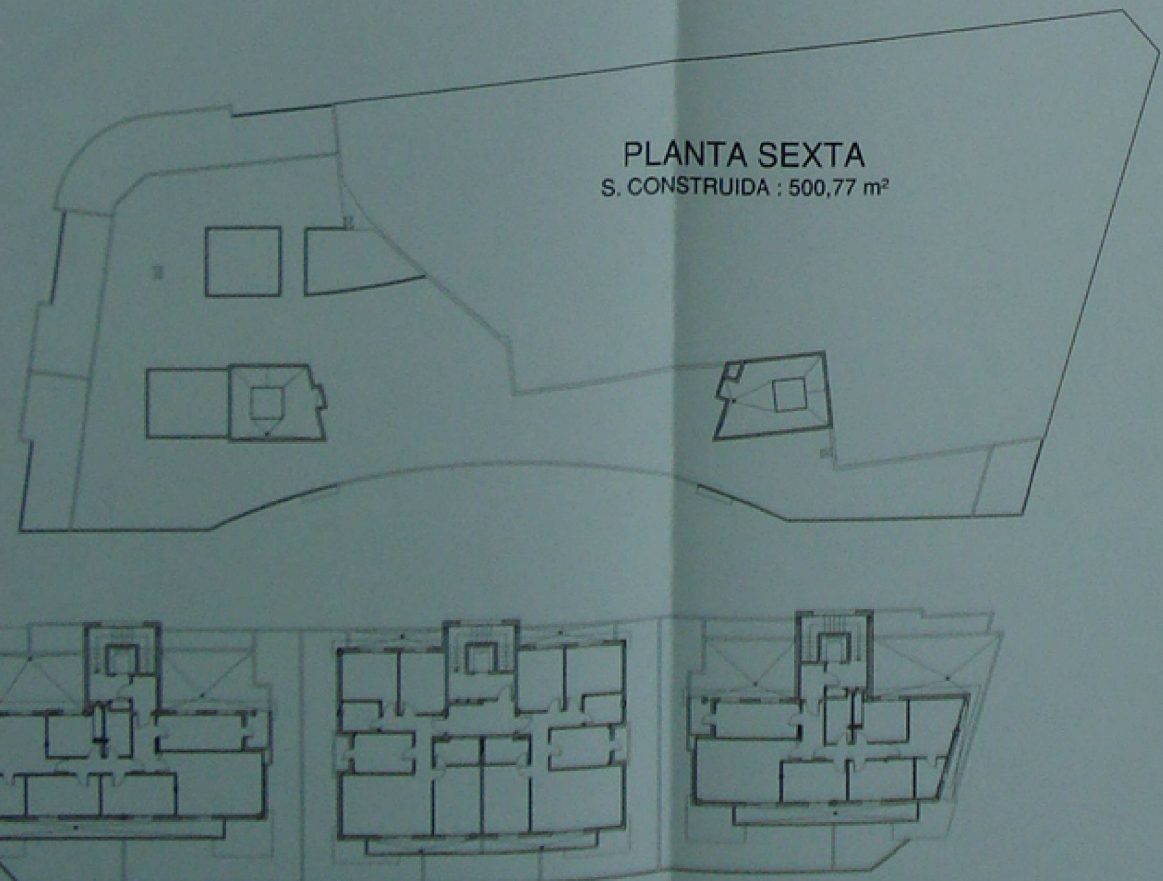
**PLANTA CUARTA**  
S. CONSTRUIDA : 1.287,90 m<sup>2</sup>



**PLANTA QUINTA**  
S. CONSTRUIDA : 744,03 m<sup>2</sup>



**PLANTA SEXTA**  
S. CONSTRUIDA : 500,77 m<sup>2</sup>



Nº DE PLANTA	S. CONSTRUIDA
PLANTA BAJA	1.575,04 m <sup>2</sup>
PLANTA PRIMERA	1.428,76 m <sup>2</sup>
PLANTA SEGUNDA	1.428,76 m <sup>2</sup>
PLANTA TERCERA	1.428,76 m <sup>2</sup>
PLANTA CUARTA	1.287,90 m <sup>2</sup>
PLANTA QUINTA	744,03 m <sup>2</sup>
PLANTA SEXTA	500,77 m <sup>2</sup>
<b>TOTAL</b>	<b>8.394,02 m<sup>2</sup></b>

DILIGENCIA: Para haber cumplido con el  
requisito ha sido aprobado  
POR EL AYUNTAMIENTO de Almería  
celebrado el día 25 de Abril de 2001  
El Alcalde: *[Firma]*

ARQUITECTOS

*[Firma]*  
JUAN MARTÍN MARTÍN MARTÍN  
*[Firma]*  
MARTÍN MARTÍN MARTÍN  
Martín y Martín arquitectos  
CALLE PADRE FEDERICO S.  
11 20 101 (ALMERIA)  
TELEFONO 950-40 32 00

ESTUDIO DE DETALLE

HIJOS DE JUAN Y TERESA S.L.

ENTRE C/MURGIS, C/BARCELONA, C/ COLOMBIA Y  
C/PABLO NERUDA EL EJIDO (ALMERIA)

COMPUTO DE SUPERFICIES  
CONSTRUIDAS SOBRE RASANTES  
DE EDIFICIO A PROYECTAR.